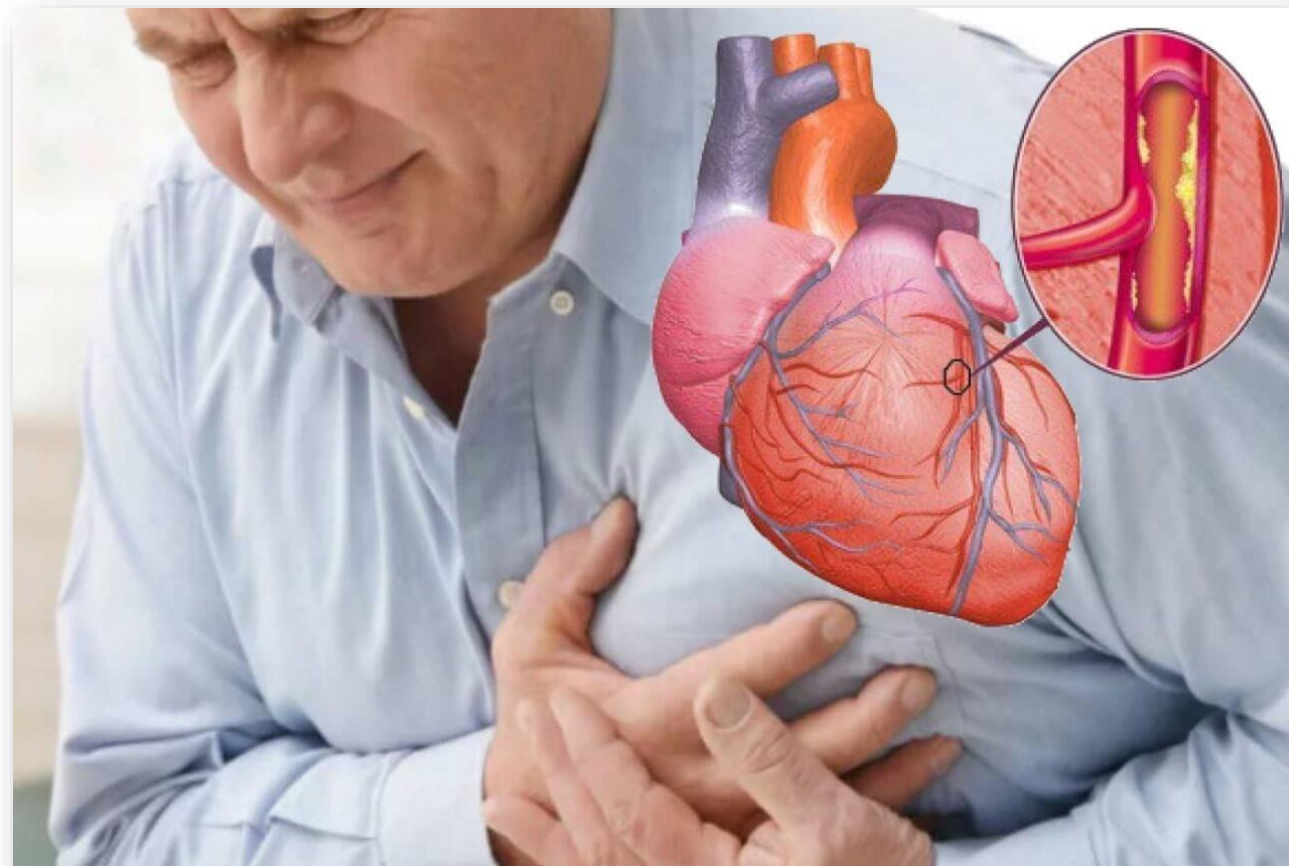
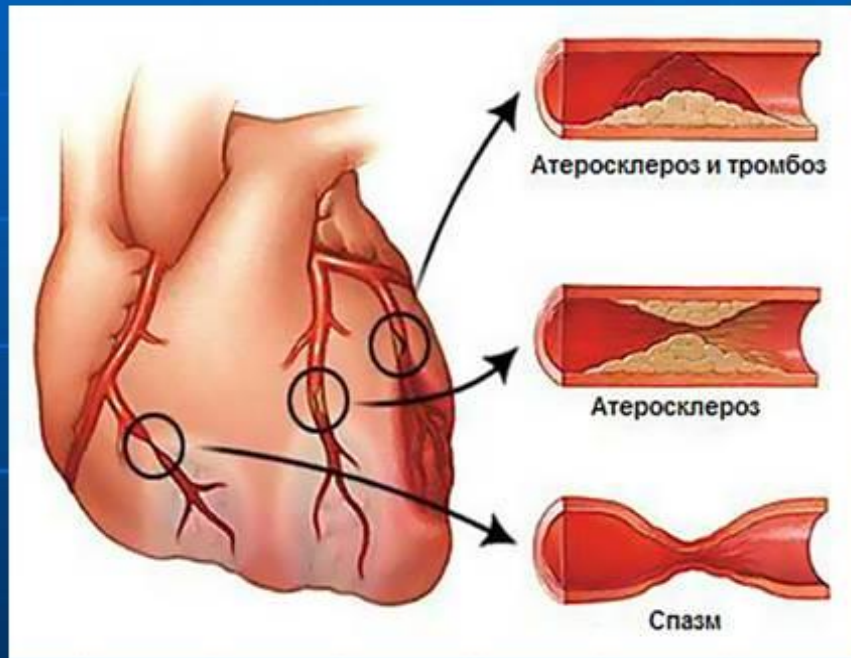


Ишемическая болезнь сердца



Ишемическая болезнь сердца



— патологическое состояние, характеризующееся абсолютным или относительным нарушением кровоснабжения миокарда вследствие поражения коронарных артерий сердца

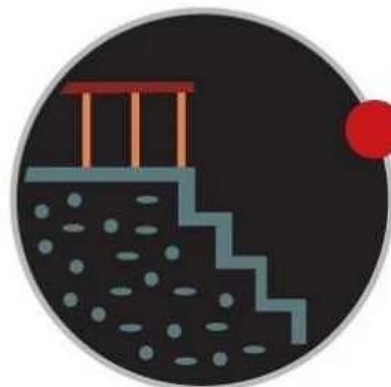
Как проявляется ишемическая болезнь сердца



Чувство сжатия за грудиной
или в левой половине
грудной клетки
при физической нагрузке



Боль сопровождается
холодным потом,
учащённым сердцебиением,
чувством паники



Нехватка воздуха
при нагрузке

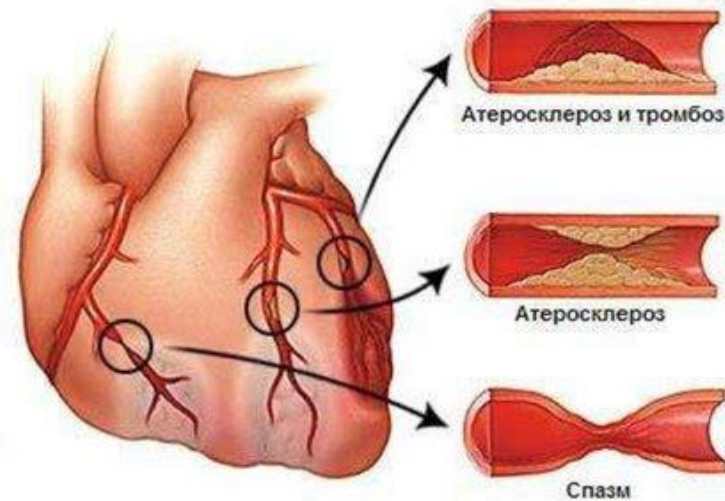


Боль отдает в руку
или в челюсть



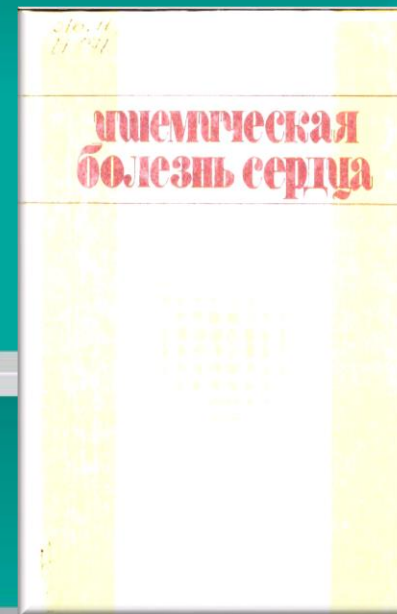
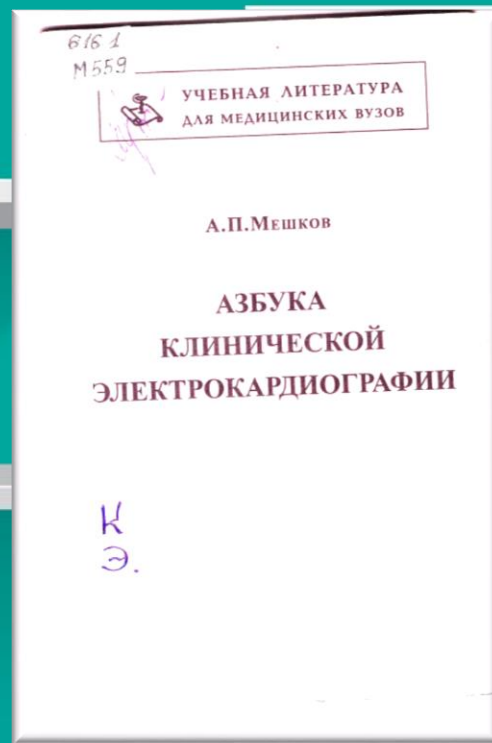
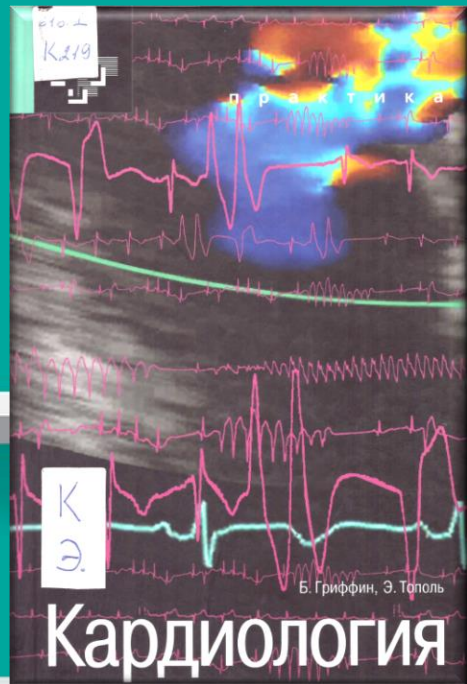
Ишемическая болезнь сердца

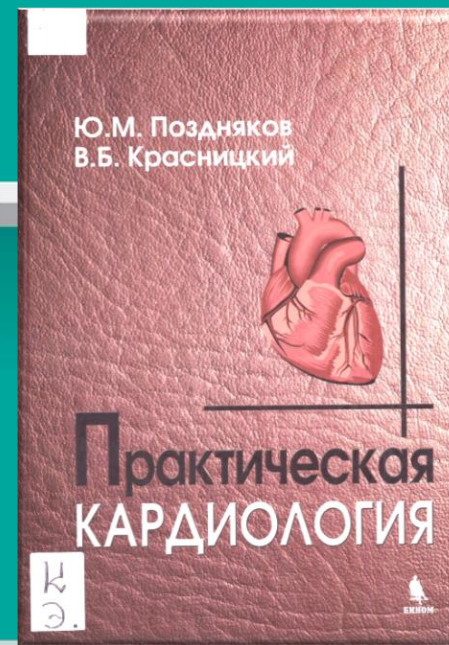
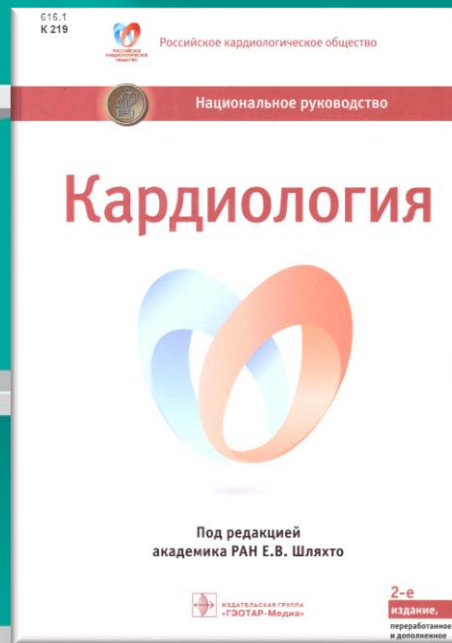
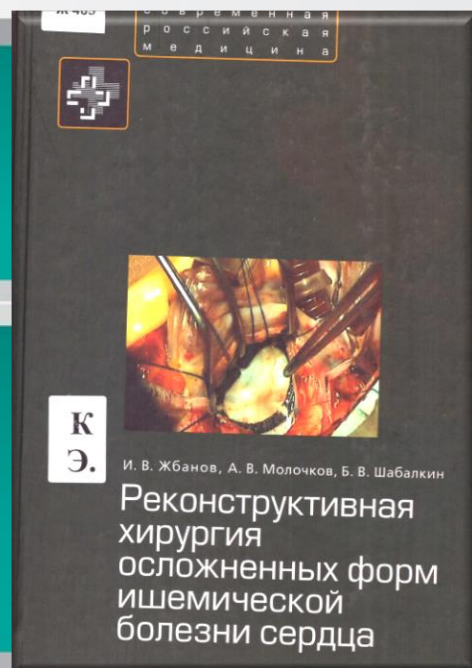
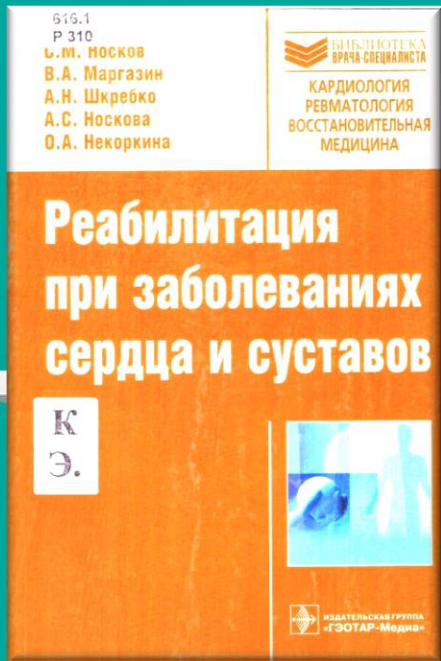
- **ИБС** клинически может проявляться следующими состояниями:
 - **Стенокардия** (временное прекращение кровоснабжения сердечной мышцы);
 - **Инфаркт миокарда** (омертвление (некроз) сердечной мышцы в результате полного прекращения кровоснабжения какой-либо ее частей);
 - **Внезапная смерть.**



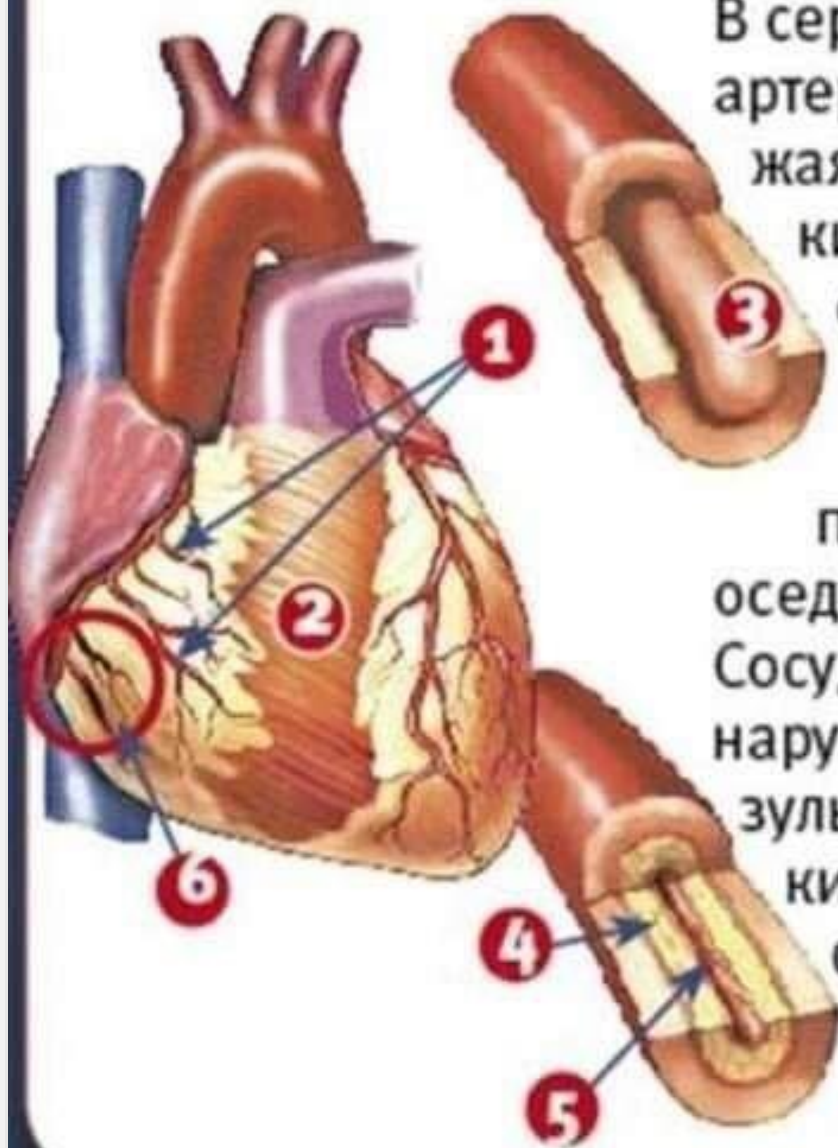
Ишемическая болезнь сердца (ИБС)

- **Ишемия** – это недостаточный доступ крови к органу, который вызван сужением или полным закрытием просвета в артерии.
- **Ишемическая болезнь сердца** – группа сердечно-сосудистых заболеваний, в основе которых лежит нарушение кровообращения в артериях, обеспечивающих кровью сердечную мышцу (миокард). Эти артерии называются коронарными, отсюда еще одно название ишемической болезни – **коронарная болезнь сердца**.
- **ИБС** – это один из частных вариантов атеросклероза, который поражает коронарную артерию. Отсюда происходит еще одно название ИБС – **коронаросклероз**.





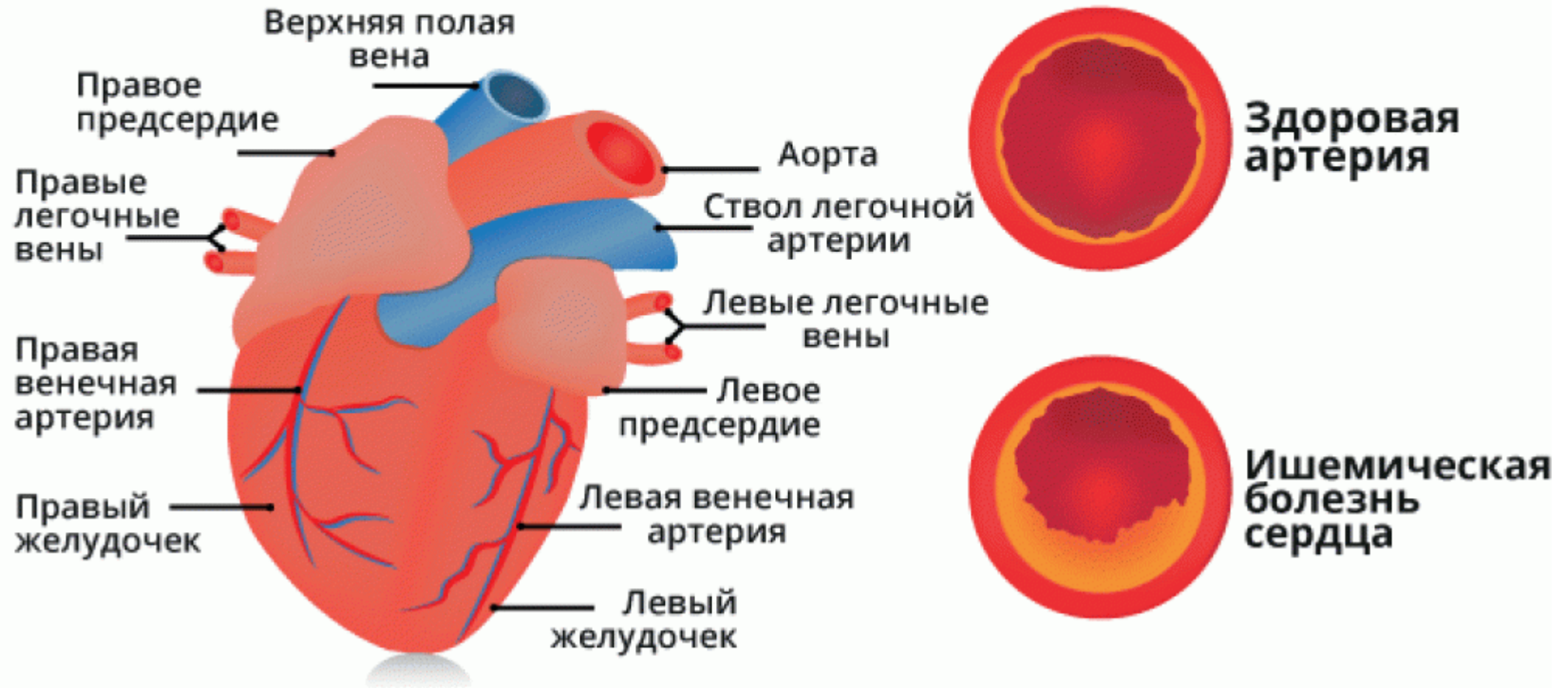
Чем опасна ишемия?



В сердце находятся коронарные артерии **(1)**. По ним бежит кровь, снабжая сердечную мышцу – миокард **(2)** кислородом и питательными веществами. В здоровых сосудах **(3)** происходит нормальное кровообращение. Но из-за стрессов, жирной пищи, курения и алкоголя на стенках оседают бляшки из холестерина **(4)**. Сосуды становятся узкими **(5)**. Кровоток нарушается – возникает ишемия. В результате сердце получает недостаточно кислорода и питания. Это вызывает отмирание тканей **(6)** – инфаркт, за которым может последовать остановка всего сердца.

ИШЕМИЧЕСКАЯ БОЛЕЗНЬ СЕРДЦА

Здоровое сердце



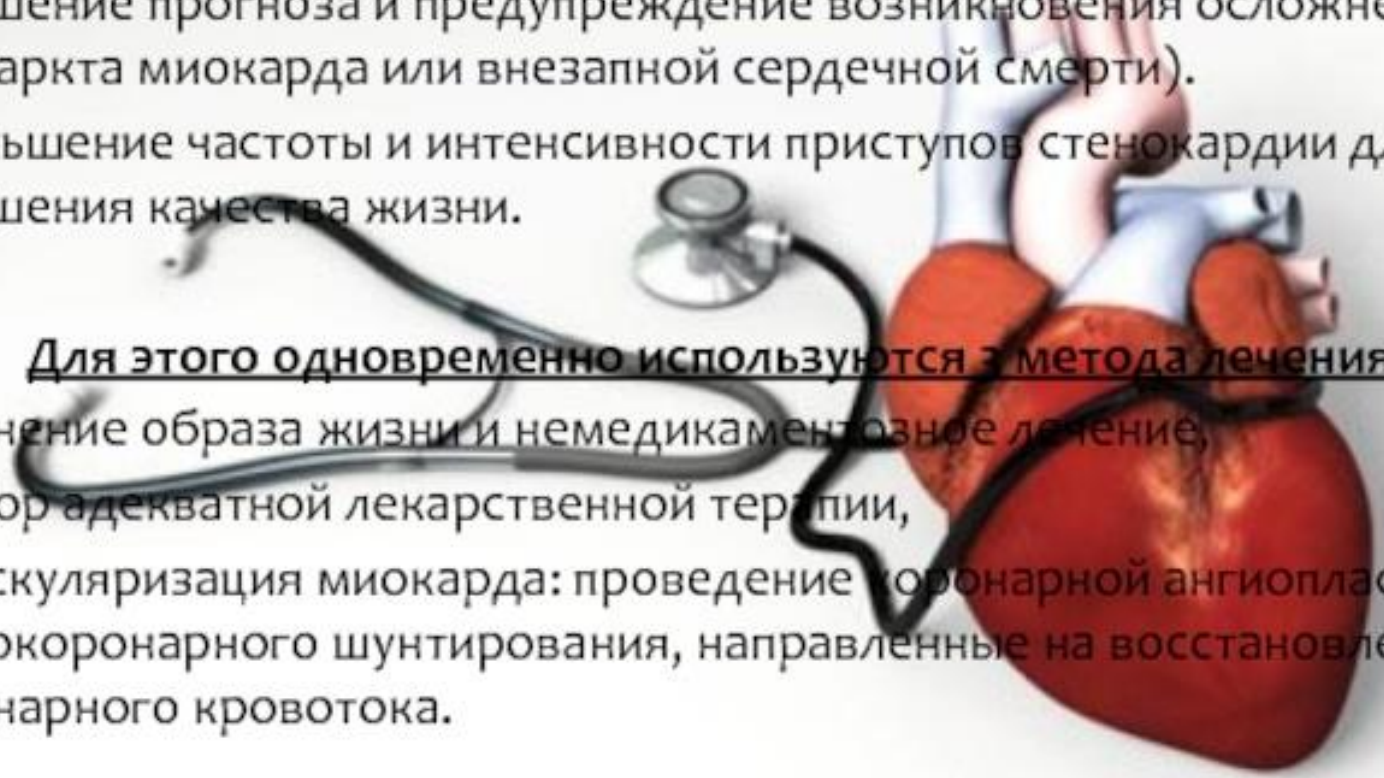
ЛЕЧЕНИЕ

Основные цели при лечении больных стенокардией:

- * выявление и лечение заболеваний, ухудшающих течение и клинические проявления стенокардии,
- * устранение факторов риска атеросклероза,
- * улучшение прогноза и предупреждение возникновения осложнений (инфаркта миокарда или внезапной сердечной смерти).
- * уменьшение частоты и интенсивности приступов стенокардии для улучшения качества жизни.

Для этого одновременно используются 3 метода лечения:

1. изменение образа жизни и немедикаментозное лечение,
2. подбор адекватной лекарственной терапии,
3. реваскуляризация миокарда: проведение коронарной ангиопластики или аортокоронарного шунтирования, направленные на восстановление коронарного кровотока.



Спасибо за внимание!