

**УТВЕРЖДАЮ**

Ректор ФГБОУ ВО «Кемеровского  
государственного медицинского университета»  
Министерства здравоохранения Российской  
Федерации

Т.В. Попонникова

« 07 » 2021 г.

**ПАСПОРТ ДОСТУПНОСТИ № Н  
объекта и услуг для инвалидов и других МГН**

**1. Общие сведения об объекте (краткая характеристика объекта)**

1.1. Наименование отрасли (сферы деятельности): **Образование**  
**Федеральное государственное бюджетное образовательное учреждение высшего образования**  
**«Кемеровский государственный медицинский университет» Министерства здравоохранения**  
**Российской Федерации**

Адрес объекта: **650056, г. Кемерово, ул. Назарова, д.1а**

Сведения о размещении объекта:

- отдельно стоящее **4-х этажное здание, 4 630,9 м<sup>2</sup>**
- часть здания \_\_\_ этажного жилого здания на \_\_\_\_\_ этаже, \_\_\_\_\_ кв.м.
- наличие прилегающего земельного участка (да, нет) да;

1.2. Год постройки здания: **1951 г.** ремонта/реконструкции =  
капитального **2030 год**

Дата предстоящих плановых работ: **текущего май-октябрь 2022 г.**

**Сведения об организации, расположенной на объекте**

1.3. Название организации (учреждения) – полное и краткое наименование:

**федеральное государственное бюджетное образовательное учреждение высшего**  
**образования «Кемеровский государственный медицинский университет» Министерства**  
**здравоохранения Российской Федерации**

1.4.

1.5. Юридический адрес организации (учреждения) **650056, г. Кемерово, ул. Назарова 1 а**

1.6. Основание для пользования объектом: **оперативное управление**

1.7. Форма собственности: **государственная**

1.8. Территориальная принадлежность: **федеральная**

1.9. Вышестоящая организация: Правительство Российской Федерации. Полномочия учредителя  
осуществляет Министерство здравоохранения Российской Федерации

1.10. Адрес вышестоящей организации, координаты для связи: **127994, ГСП-4, г. Москва,**  
**Рахмановский пер, д.3, +7 (495) 627-44-00**

**2. Характеристика деятельности организации на объекте**

*(краткая характеристика предоставляемых услуг)*

Вид (или тип) объекта:

**Высшее образование**

2.1. Виды оказываемых услуг (виды деятельности, согласно Уставу)

**85.22 Образование высшее**

**85.23 Подготовка кадров высшей квалификации**

**85.41.9 Образование дополнительное детей и взрослых прочее**

Форма оказания услуг: **на объекте: Плановая мощность в день 1232 чел. (пропускная**  
**способность 111 тыс. чел. в квартал)**

2.2. Категории обслуживаемого населения по возрасту:

**Взрослые**

2.3. Категории обслуживаемых инвалидов:

**все категории**

2.6 Участие в исполнении ИПРА инвалида / ребенка-инвалида:

**нет**

### 3. Состояние доступности объекта и услуг

#### 3.1. Путь следования к объекту пассажирским транспортом (ближайшая остановка)

(описать маршрут движения с использованием пассажирского транспорта)

**автобусами №№ 51а, 52, 53, 56, 65, 67, 154, 155, 155а, 158, 158а, 162 до остановки**

**«Медицинский институт»**

**маршрутными такси № 11т, 27т, 28т, 40т, 50, 61т до остановки «Медицинский институт»**

Наличие адаптированного пассажирского транспорта к объекту

**Нет**

Наличие специального транспортного обслуживания (социальное такси)

**Нет**

#### 3.2. Путь к объекту от ближайшей остановки пассажирского транспорта:

3.2.1 Расстояние до объекта от остановки транспорта **650 м**

3.2.2 Время движения (пешком) **5-7 мин**

3.2.3 Наличие выделенного от проезжей части пешеходного пути - **нет**,

3.2.4 Перекрестки: **нерегулируемые**

3.2.5 Информация на пути следования к объекту: **нет**

3.2.6 Перепады высоты на пути: **есть (выбоины на дороге, люки колодцы)**

**Неровности колодезных люков**

Их обустройство для инвалидов на коляске: **нет**

3.2.7 Обеспечена индивидуальная мобильность инвалидам: **нет**

3.2.8 Организовано сопровождение на пути движения инвалидам: **нет**

Необходимые организационные решения:

**- Организовать сопровождение маломобильных групп населения на пути движения;**

**- Разместить информацию о способах получения помощи на сайте.**

#### 3.3. Организация доступности объекта и услуг для инвалидов – форма обслуживания

Категория инвалидов	Форма обслуживания - способ предоставления услуг инвалидам – (отметить выбранный способ знаком плюс +)				
	На объекте – по варианту:		На дому	Дистанционно	Не организовано
	«А»*	«Б»**			
<b>К</b> (передвигающиеся на креслах-колясках)	+				+
<b>О-н</b> (поражение нижних конечностей)	+				+
<b>О-в</b> (поражение верхних конечностей)	+				+
<b>С-п</b> (полное нарушение зрения – слепота)	+				+
<b>С-ч</b> (частичное нарушение зрения)	+				
<b>Г-п</b> (полное нарушение слуха – глухота)	+				+
<b>Г-ч</b> (частичное нарушение слуха)	+				
<b>У</b> (нарушения умственного развития)	+				
<b>Все категории инвалидов***</b>					

\* - вариант «А» - **универсальный проект** - доступность для инвалидов любого места в здании, а именно – общих путей движения и мест обслуживания – не менее 5% общего числа таких мест, предназначенных для обслуживания (но не менее одного)

\*\* - вариант «Б» - **разумное приспособление** - при невозможности доступного оборудования всего здания выделение в уровне входа специальных помещений, зон или блоков, приспособленных для обслуживания инвалидов, с обеспечением всех видов услуг, имеющихся в данном здании

\*\*\* - заполняется только в случае, если способ единый для всех категорий

**Примечание:** если для какой-то категории МГН организовано несколько форм обслуживания, то все они отмечаются в соответствующих графах знаком плюс (+)

### 3.4. Доступность структурно-функциональных зон объекта на «20» апреля 2021 г.

№\п	Основные структурно-функциональные зоны**	Состояние доступности, в том числе для основных категорий инвалидов***							
		К	О-н	О-в	С-п	С-ч	Г-п	Г-ч	У
1	Территория, прилегающая к зданию (участок)	ВНД	ВНД	ВНД	ВНД	ВНД	ВНД	ДУ-им	ДУ-им
2	Вход (входы) в здание	ВНД	ВНД	ВНД	ВНД	ДУ-пп	ДП	ДП	ДП
3	Путь (пути) движения внутри здания (в т.ч. пути эвакуации)	ДУ-пп	ДУ-пп	ВНД	ВНД	ДП	ДП	ДП	ДУ-пп
4	Зона целевого назначения (целевого посещения объекта)	ДУ-пп	ДУ-пп	ВНД	ВНД	ДУ-пп	ВНД	ВНД	ДУ-пп
5	Санитарно-гигиенические помещения	ВНД	ВНД	ВНД	ВНД	ВНД	ДП	ДП	ДП
6	Система информации и связи (на всех зонах)	ВНД	ВНД	ВНД	ВНД	ВНД	ВНД	ВНД	ВНД
7	Пути движения к объекту (от остановки транспорта)	ВНД	ВНД	ДП	ВНД	ВНД	ДП	ДП	ДП

- \* - указывается дата обследования, соответствующая приложению 1 к Паспорту доступности «Результаты обследования на предмет доступности объекта и услуг для инвалидов и других МГН»; при повторном обследовании делается **Вкладыш** к Паспорту доступности и указывается дата повторной оценки по настоящему пункту
- \*\* - если зона отсутствует или не закреплена за организацией, расположенной на объекте, в соответствующей строке делается отметка (запись) об этом
- \*\*\* - указывается по каждой зоне доступность ее для каждой из 8 категорий инвалидов и других МГН:
- **ДП** - доступно полностью (барьеры отсутствуют, требования нормативно-технических документов выполнены);
  - **ДУ-им** - доступно условно с обеспечением индивидуальной мобильности техническими решениями (отклонения от нормативно-технических документов согласованы с представителем общественного объединения инвалидов);
  - **ДУ-пп** - доступно условно с помощью персонала (согласовано с общественным объединением инвалидов);
  - **ВНД** - временно недоступно (имеются существенные барьеры, на момент обследования не устранены)

### 3.5. Состояние доступности объекта и услуг (итоговое заключение) на «20» апреля 2021 г.

Категория инвалидов	К	О-н	О-в	С-п	С-ч	Г-п	Г-ч	У	Все категории**
Состояние доступности на момент обследования***	ВНД	ВНД	ДУ-пп	ВНД	ДУ-пп	ДУ-пп	ДУ-пп	ДУ-пп	
Ожидаемое состояние доступности объекта и услуг после выполнения работ:									
1 этапа (неотложных работ)	ДУ-им	ДУ-им	ДУ-пп	ВНД	ДУ-пп	ДУ-пп	ДУ-пп	ДУ-пп	
2 этапа (отложенных работ)	ДУ-пп	ДУ-пп	ДУ-пп	ВНД	ДП	ВНД	ДП	ДП	
3 этапа (итоговых работ)	ДП	ДП	ДП	ДП	ДП	ДП	ДП	ДП	ДП

- \* - аналогично пункту 3.4 (см.)
- \*\* - заполняется только в случае, если по всем категориям единая оценка
- \*\*\* - в этой строке указывается решение о состоянии доступности объекта и предоставляемых услуг для соответствующих категорий инвалидов: **ДП** - доступно полностью; **ДЧ** - доступно частично; **ДУ-им** - доступно условно с обеспечением индивидуальной мобильности; **ДУ-пп** - доступно условно с помощью персонала на объекте; **ДУ-дом** - доступно условно с предоставлением услуг на дому (ином месте пребывания инвалида); **ДУ-дистант** - доступно условно с предоставлением услуг дистанционно; **ВНД** - временно недоступно
- Примечание:** Информация о состоянии доступности объекта и услуг на момент обследования отражается на сайте организации, а по приоритетным объектам - также на карте доступности

### 3.6. Объект является приоритетным: Нет

Указать, когда включен в реестр приоритетных объектов ( \_\_\_\_\_ год), в целевую программу ( \_\_\_\_\_ год)

### 3.7. Дата размещения (актуализации) информации на сайте и карте доступности Нет

#### 4. Управленческое решение (по обеспечению доступности объектов и услуг)

##### 4.1. Работы по обеспечению доступности объекта и предоставляемых услуг\*

Этапы и виды работ по обеспечению доступности объекта и услуг	Возможный результат доступности	Ожидаемый результат доступности по категориям МГН (отметить знаком плюс +)							
		К	О-н	О-в	С-п	С-ч	Г-п	Г-ч	У
<b>1 этап</b> (неотложные мероприятия)									
1.1 Обеспечение доступа к месту (местам) предоставления услуги (услуг) на объекте путем оказания работниками организаций помощи с согласованием с ООИ	ДУ-пп	+	+	+	+	+	+	+	+
1.2 Организация предоставления услуг инвалидам по месту жительства (на дому)	ДУ-дом								
1.3 Организация предоставления услуг инвалидам в дистанционном формате	ДУ-дистант								
Срок завершения 1 этапа, контроля его исполнения и актуализации информации на сайте организации и карте доступности 12.2022 года									
<b>2 этап</b> (отложенные мероприятия)									
2.1 Создание условий индивидуальной мобильности для самостоятельного передвижения инвалидов по объекту, в т.ч. к местам предоставления услуг (по варианту «А» / «Б») с согласованием с ООИ; путем приобретения технических средств адаптации (и информации), проведения ремонтных работ	ДУ-им	+	+	+	+			+	
2.2 Обеспечение доступности объекта путём выполнения ремонтных работ и приобретения технических средств адаптации (и информации) с соблюдением требований нормативно-технических документов в проектировании и строительстве									
2.2.1 По варианту «А»	ДП						+		+
2.2.2 По варианту «Б»									
Срок завершения 2 этапа, контроля его исполнения и актуализации информации на сайте организации и карте доступности 12.2026 года									
<b>3 этап</b> (итоговые мероприятия)									
3. Создание условий для беспрепятственного доступа инвалидов к объекту и предоставляемым в нем услугам									
3.1 По варианту «А»	ДП	+	+	+	+	+	+	+	+
3.2 По варианту «Б»									
Срок завершения 3 этапа, контроля его исполнения и актуализации информации на сайте организации и карте доступности 12.2030 года									

\*- подробно мероприятия представлены в «дорожной карте объекта» от «       »

**4.2. Для принятия решения о выполнении работ на объекте требуется:**

- согласование работ с надзорными органами (в сфере проектирования и строительства, архитектуры, охраны памятников, другое)

- разработка проектно-сметной документации

- согласование с вышестоящей организацией (с собственником объекта)

- рассмотрение на

(наименование координирующего органа в сфере обеспечения доступной среды для инвалидов)

- иное

**4.3. Работы, требующие обязательного согласования с полномочным представителем общественного объединения инвалидов (пункт 1.1 и пункт 2.1 раздела 4.1):**

Согласованы без замечаний	Дата « 01 » 07	20 21	г.
Согласованы с замечаниями и предложениями (прилагаются к «дорожной карте» объекта)	Дата « »	20	г.
Замечания устранены	Дата « »	20	г.
Не согласованы. Необходимо согласовать до	Дата « »	20	г.

**ПРИЛОЖЕНИЯ к Паспорту доступности объекта и услуг:**

1. Результаты обследования на предмет доступности объекта и услуг от «20» апреля 2021 г.
2. План мероприятий по поэтапному повышению уровня доступности для инвалидов объекта и предоставляемых услуг («дорожная карта») от «20» апреля 2021 г.
3. Маршрут (схема) движения инвалидов и других МГН на объекте - **4 листов**
4. Фотографии (структурно-функциональных зон и элементов объекта) - **125 штуки**
5. Материалы уполномоченных организаций по осуществлению контроля и надзора

*Наименование документа и выдавшей его организации, дата*

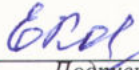

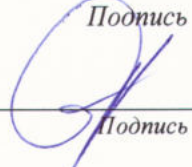
6. Материалы (заключения) иных организаций по вопросам доступности объекта и услуг

*(сертификаты системы добровольной сертификации, документы общественного контроля и проч.)*

7. Другое

*(например, Вкладыш в Паспорт доступности – при повторном обследовании, в т.ч. контрольном)*

**Комиссия, проводившая обследование и составление Паспорта доступности**

Председатель	 Подпись	Косыкина Е. В., проректор по учебной работе ФИО, должность
Члены комиссии:	 Подпись	Исаков Л.К., руководитель отдела инклюзивного образования ФИО, должность
	 Подпись	Солобуев А.И. помощник ректора по по воспитательной и социальной работе ФИО, должность

**Результаты обследования на предмет доступности объекта и услуг для инвалидов и других МГН**

**Федеральное государственное образовательное учреждение высшего образования «Кемеровский государственный медицинский университет» Министерства здравоохранения Российской Федерации**  
*Наименование объекта*

**650056, Кемеровская обл., г. Кемерово, ул. Назарова 1 а**  
*Адрес*

№ п/п	Структурно-функциональные зоны и элементы	Значимые барьеры для инвалидов и МГН* (физические, информационные, организационные)	Предложения по созданию условий доступности объекта и услуг (до реконструкции / капитального ремонта):	Состояние доступности соответствующей зоны			
				На момент обследования	После 1-го этапа	После 2-го этапа	
1.	<b>Территория, прилегающая к зданию</b> - Вход (входы) на территорию - Путь (пути) движения на территории - Лестница (наружная) - Пандус (наружный) - Автостоянка и парковка	1.1. Отсутствуют тактильные индикаторы на прилегающей территории 1.2. Отсутствует парковка для инвалидов 1.3. Отсутствует мнемосхема территории 1.4. Отсутствуют свето-звуковые маяки	1.1. Организовать сопровождение персоналом 1.2. Переместить ближе ко входу парковочное место для инвалидов на прилегающей территории (ближе к центральному входу) 1.3. Установить свето-звуковые маяки	1.1. Установить тактильные указатели на путях движения 1.2. Установить мнемосхему территории	О-н О-в С-п С-ч Г-п Г-ч У	О-н О-в С-п С-ч Г-п Г-ч У	К О-н О-в С-п С-ч Г-п Г-ч У
2.	<b>Вход в здание</b> - Лестница (наружная) - Пандус (наружный) - Входная площадка (перед дверью) - Дверь (входная) - Тамбур (Холл)	2.1. Отсутствуют тактильные индикаторы 2.2. Установить пандус или подъемник для входа в здание 2.3. Отсутствует индикаторная разметка входа в здание.	2.1. Организовать сопровождение персоналом	2.1. Установить пандус или подъемник 2.2. Установить индикаторную разметку входа в здание.	Г-п Г-ч У	О-н О-в С-п С-ч Г-п Г-ч У	К О-н О-в С-п С-ч Г-п Г-ч У

<p><b>3.</b></p> <p><b>Пути движения внутри здания</b></p> <ul style="list-style-type: none"> <li>- Коридор (вестибюль, зона ожидания, галерея, балкон)</li> <li>- Лестница (внутри здания)</li> <li>- Пандус (внутри здания)</li> <li>- Лифт пассажирский (или подъемник)</li> <li>- Дверь</li> <li>- Пути эвакуации (в т.ч. зоны безопасности)</li> </ul>	<p>3.1. Отсутствуют тактильные индикаторы (все этажи)</p> <p>3.2. Отсутствие индукционных устройств (все этажи)</p> <p>3.3. Отсутствует мнемосхема</p> <p>3.4. Отсутствуют поручни в коридоре (все этажи)</p> <p>3.5. Отсутствуют поручни в коридорах (все этажи)</p>	<p>3.1. Организовать сопровождение персоналом</p> <p>3.2. Установить мнемосхему (все этажи)</p> <p>3.3. Оборудовать коридор поручнями (все этажи)</p> <p>3.4. Установить поручни в коридорах (1 этаж)</p>	<p>3.1. Установить тактильные указатели на путях перемещения МГН (1 этаж)</p> <p>3.2. Оборудовать коридор индукционной петлей (все этажи)</p>	<p>Г-п Г-ч</p>	<p>О-н О-в С-п С-ч Г-п Г-ч У</p>
<p><b>4.</b></p> <p><b>Зоны целевого назначения здания</b></p> <ul style="list-style-type: none"> <li>- Кабинетная форма обслуживания</li> <li>- Зальная форма обслуживания</li> <li>- Прилавочная форма обслуживания</li> <li>- Форма обслуживания с перемещением по маршруту</li> <li>- Кабина индивидуального обслуживания</li> <li>- Места приложения труда</li> </ul>	<p>4.1. Отсутствуют индукционные устройства (все этажи)</p> <p>4.2. Отсутствуют таблички с дублированием шрифтом Брайля (все этажи)</p>	<p>4.1. Установить таблички названия кабинетов с дублированием шрифтом Брайля (все этажи)</p>	<p>4.1. Установить индукционных устройств (все этажи)</p>	<p>-</p>	<p>О-н О-в С-п С-ч Г-п Г-ч У</p>
<p><b>5.</b></p> <p><b>Санитарно-гигиенические помещения*</b></p> <ul style="list-style-type: none"> <li>- Туалетная комната (взрослый санузел 1 этаж)</li> <li>- Душевая/ ванная комната</li> <li>- Бытовая комната (гардеробная)</li> <li>* - <b>оборудован только санузел для персонала на первом этаже (мужской)</b></li> </ul>	<p>5.1. Отсутствует тактильная мнемосхема санузла (все этажи)</p> <p>5.2. Отсутствует кнопка вызова персонала (все этажи)</p> <p>5.3. Отсутствуют поручни для раковины и унитаза (все этажи)</p> <p>5.4. Отсутствуют крючки (держатели) для одежды и костылей (все этажи)</p> <p>5.5. Отсутствует поворотное зеркало для МГН (все этажи)</p> <p>5.6. Отсутствует сенсорный смеситель воды (все этажи)</p> <p>5.7. Отсутствует сенсорный дозатор жидкого мыла (все этажи)</p> <p>5.8. Реконструкция санузла</p>	<p>5.1. Разработать проект на реконструкцию санузла (все этажи)</p> <p>5.2. Установить поручни для раковины и унитаза (все этажи)</p> <p>5.3. Установить кнопку вызова персонала (все этажи)</p> <p>5.4. Установить держатели для костылей (трости) (все этажи)</p>	<p>5.1. Установить мнемосхему санузла</p> <p>5.2. Установить поворотное зеркало для МГН</p> <p>5.3. Установить сенсорный смеситель для воды</p> <p>5.4. Установить сенсорный дозатор для жидкого мыла</p>	<p>Г-п Г-ч</p>	<p>К О-н О-в С-п С-ч Г-п Г-ч У</p>

<p>6. Система информации на объекте</p> <ul style="list-style-type: none"> <li>- комплексность</li> <li>- единообразие и непрерывность</li> <li>- оповещение о чрезвычайных ситуациях</li> </ul> <p>Сайт организации</p>	<p>6.1. Отсутствует информация и навигация на объекте для МГН – указатели доступных помещений и путей движения</p> <p>6.2. Отсутствует информация (на сайте) о порядке обслуживания и оказания помощи МГН</p> <p>6.3. Отсутствуют тактильные пиктограммы</p> <p>6.4. Отсутствует контрастная маркировка ступеней лестниц</p> <p>6.5. Отсутствует свето-звуковые указатели</p>	<p>6.1. Организовать сопровождение персоналом</p> <p>6.2. Установить тактильные пиктограммы</p> <p>6.3. Нанести контрастную маркировку ступеней лестниц</p> <p>6.4. Разместить информацию на сайте учреждения, на информационных стендах, в памятках, выдаваемых инвалиду, об организации доступности объекта и предоставляемых услуг</p>	<p>6.1. Установить свето-звуковые указатели</p>	<p>К О-н О-в С-п С-ч Г-п Г-ч У</p>
<p>7. Пути движения к объекту от остановки</p>	<p>7.1. Бордюры и выбоины на пути от остановки, выпирающие канализационные люки (администрация города)</p> <p>7.2. Отсутствуют указатели движения от остановки до объекта</p>	<p>7.1. Установить указатели движения от остановки до объекта</p>	<p>Г-п Г-ч У</p>	<p>К О-н О-в Г-п Г-ч У</p>

\* - заполняется с учетом приложения 5 к Методике

Состояние доступности объекта и услуг для инвалидов и др. МГН	К	О-н	О-в	С-п	С-ч	Г-п	Г-ч	У
- на момент обследования	ДУ-им	ДУ-им	ДУ-пп	ВНД	ДУ-пп	Г-п	Г-ч	У
- после неотложных мероприятий (1-го этапа работ)	ДУ-пп	ДУ-пп	ДУ-пп	ВНД	ДУ-пп	ДУ-пп	ДУ-пп	ДУ-пп
- после отложенных мероприятий (2-го этапа работ)	ДП	ДП	ДП	ДП	ДП	ДП	ДП	ДП
- после капитального ремонта / реконструкции (3-го этапа работ)	ДУ-им	ДУ-им	ДУ-пп	ВНД	ДУ-пп	ДУ-пп	ДУ-пп	ДУ-пп



К Паспорту доступности объекта и услуг № А  
 Дата формирования « 01 » 07 2021 г.



Согласовано

**Утверждаю**  
 Ректор ФГБОУ ВО «Кемеровского государственного  
 медицинского университета» Министерства  
 здравоохранения Российской Федерации

Т.В. Попонникова

«    »    20    г.

« 01 » 07 2021 г.

**План мероприятий по поэтапному повышению уровня доступности  
 для инвалидов объекта и предоставляемых услуг («дорожная карта» объекта)**

**Федеральное государственное образовательное учреждение высшего образования «Кемеровский государственный медицинский университет» Министерства здравоохранения Российской Федерации**  
*Наименование объекта*

**650055, Кемеровская обл., г. Кемерово, ул. Назарова 1 а**  
*Адрес*

№, № п/п	Наименование мероприятий <i>(в соответствии со ст. 15 федерального закона №181-ФЗ в редакции закона №419-ФЗ и отраслевых порядков доступности объектов и услуг)</i>	Категория МГН (буквенное обозначение)	Срок исполнения (и этап работы*)	Документ, которым предусмотрено исполнение мероприятия (источник финансирования)	Примечание <i>(дата контроля и результатов)</i>
<b>1. СОЗДАНИЕ УСЛОВИЙ ДЛЯ БЕСПРЕЯТСТВЕННОГО ДОСТУПА ИНВАЛИДОВ К ОБЪЕКТУ и предоставляемым в нем услугам</b>					
1	Разработка проектно-сметной документации (для строительства / реконструкции / капитального ремонта объекта) в соответствии с требованиями нормативно-технических документов в сфере обеспечения доступности <b>(по варианту «А» / «Б»)</b>	Все категории	(2 этап)	Федеральный бюджет	12.2026
2	Осуществление строительства / реконструкции / капитального ремонта объекта <b>(по варианту «А» / «Б»)</b>	Все категории	(3 этап)	Федеральный бюджет	12.2030
3**	Создание условий индивидуальной мобильности для самостоятельного передвижения инвалидов по объекту, в том числе к местам предоставления услуг <b>(по варианту «А»/«Б»)</b>	Все категории	(2 этап)	Федеральный бюджет	12.2026
3.1	<b>По территории объекта</b>				

3.1.1	Ремонтные работы: Не требуется		К, Он	(1 этап)	Собственные средства от оказания платных услуг	-
3.1.2	Приобретение технических средств адаптации: - Приобретение мнемосхемы территории - Приобретение тактильных указателей (индикаторов) - Перенос знака «Место для инвалидов» и выделение парковочного места ближе к пандусу		Все категории	(1 этап)	Собственные средства от оказания платных услуг	12.2022
3.2	<b>По входу в здание</b>					
3.2.1	Ремонтные работы: - Установка пандуса или подъемника для центрального входа на первый этаж и ремонт крыльца входа на первый этаж		К, Ов, С, Г, У	(2 этап)	Федеральный бюджет	12.2026
3.2.2	Приобретение технических средств адаптации: - Мнемосхема - Тактильные указатели - Индукционное устройство		Все категории	(1 этап)	Собственные средства от оказания платных услуг	12.2022
3.3	<b>По путям движения в здании (на всех этажах здания)</b>					
3.3.1	Ремонтные работы: - Установить опорные поручни - Установка подъемника (спортивный зал, актовый зал на сцену, межэтажные) - Убрать порожки на путях движения МГН (коридоры, эвакуационные пути, дверные проёмы) - Контрастное выделение дверных проёмов		К, Он, С, У	(2 этап)	Федеральный бюджет	12.2026
3.3.2	Приобретение технических средств адаптации - Мнемосхема - Тактильные указатели - Индукционное устройство - Таблички названия кабинетов с дублированием шрифтом Брайля		Все категории	(2 этап)	Федеральный бюджет	12.2026
3.4	<b>По зоне оказания услуг на всех этажах здания (кабинеты, лекционные залы)</b>					
3.4.1	Ремонтные работы: - Установка входных дверей без порогов шириной не менее 0,9 м. (только там, где ширина не соответствует нормативу) с отбойниками		Все категории	(2 этап)	Федеральный бюджет	06.2026

3.4.2	<p>Приобретение технических средств адаптации:</p> <ul style="list-style-type: none"> <li>- Индукционное устройство</li> <li>- Сурдопереводчик</li> <li>- Таблички названия кабинетов с дублированием шрифтом Брайля</li> </ul>	Все категории	(3 этап)	Федеральный бюджет	12.2026
3.5	<p><b>По санитарно-гигиеническим помещениям на всех этажах здания</b></p>				
3.5.1	<p>Ремонтные работы:</p> <ul style="list-style-type: none"> <li>- Реконструкция помещений санузлов</li> <li>- Реконструкция дверных проемов (контрастная маркировка габаритов дверного проема, отбойник для инвалидной коляски)</li> </ul>	Все категории	(3 этап)	Федеральный бюджет	12.2030
3.5.2	<p>Приобретение технических средств адаптации:</p> <ul style="list-style-type: none"> <li>- Система «Доступный вход»</li> <li>- Установка унитаза для МПН</li> <li>- Поручни для раковины и унитаза</li> <li>- Кнопка вызова помощи</li> <li>- Держатели для костылей</li> </ul>	Все категории	(1 этап)	Федеральный бюджет	12.2022
3.6	<ul style="list-style-type: none"> <li>- Тактильная мнемосхема санузла</li> <li>- Тактильные пиктограммы на пути движения</li> <li>- Установка пристенных опорных поручней с травмобезопасным окончанием</li> <li>- Эргономическая ручка</li> <li>- Поворотное зеркало для МПН</li> <li>- Сенсорный смеситель для воды</li> <li>- Сенсорный дозатор для жидкого мыла</li> <li>- Установка таблички с дублированием шрифтом Брайля</li> <li>- Адаптивная система (световое табло очереди) «Занято-Свободно» для санитарно-гигиенических комнат</li> </ul>		(2 этап)	Федеральный бюджет	12.2026
3.6	<p><b>По системе информации</b> - обеспечение информации на объекте с учетом нарушений функций и ограничений жизнедеятельности инвалидов на 1 этаже здания</p>	Все категории	(2 этап)	Федеральный бюджет	
3.6.1	<p>Надлежащее размещение оборудования и носителей информации (информационного стенда, информационных знаков, таблиц, схем, вывесок) с соблюдением формата (размер, контрастность), единства и непрерывности информации на всех этажах здания</p>	Все категории	(1 этап)	Федеральный бюджет	12.2026

3.6.2	Дублирование необходимой звуковой и зрительной информации, а также надписей, знаков и иной текстовой и графической информации знаками, выполненными рельефно-точечным шрифтом Брайля, а также объемными изображениями на всех этажах здания	С	(2 этап)	Федеральный бюджет	12.2026
3.6.3	Обеспечение системы оповещения о чрезвычайных ситуациях и эвакуации с учетом особенностей восприятия	Все категории	(2 этап)	Федеральный бюджет	12.2026
3.6.4	Развитие средств и носителей информации (информационно - диспетчерской службы, инфо-киоска, памяток)	Все категории	(2 этап)	Федеральный бюджет	12.2026
<b>3.7</b>	<b>По путям движения к объекту</b>				
3.7.1	Организация предоставления информации гражданам о наличии адаптированного транспорта к объекту	Все категории	(1 этап)	Собственные средства от оказания платных услуг	12.2022
3.7.2	Организационные мероприятия по решению вопроса доступности пути к объекту от ближайшей остановки пассажирского транспорта	Все категории	(1 этап)	Собственные средства от оказания платных услуг	12.2022
<b>II. ОБЕСПЕЧЕНИЕ УСЛОВИЙ ДОСТУПНОСТИ УСЛУГ, ПРЕДОСТАВЛЯЕМЫХ ОРГАНИЗАЦИЕЙ</b>					
1**	<b>Обеспечение доступа к месту предоставления услуги на объекте</b> путем оказания работниками организации помощи инвалидам в преодолении барьеров, мешающих получению ими услуг на объекте, в том числе с сопровождением инвалидов, имеющих стойкие расстройства функции зрения и самостоятельного передвижения (К, О, С)			Муниципальный бюджет	
1.1	Разработка и утверждение организационно-распорядительных и иных локальных документов учреждения о порядке оказания помощи инвалидам и другим маломобильным гражданам	Все категории	(1 этап)	Собственные средства от оказания платных услуг	12.2022
1.2	Закрепление в должностных инструкциях персонала конкретных задач и функций по оказанию помощи инвалидам и другим маломобильным гражданам (и их сопровождению)	Все категории	(1 этап)	Собственные средства от оказания платных услуг	12.2022
1.3	Организация систематического обучения (инструктажа) персонала по вопросам оказания помощи на объекте инвалидам и другим маломобильным гражданам (план инструктажа, журнал учета)	Все категории	(1 этап)	Собственные средства от оказания платных услуг	12.2022
1.4	Обеспечение доступной информации для обслуживаемых граждан (инвалидов) о порядке организации доступности объекта и предоставляемых в учреждении услуг, а также порядка оказания (получения) помощи на объекте (на сайте, на информационном стенде, в индивидуальных памятках)	Все категории	(1 этап)	Собственные средства от оказания платных услуг	12.2022

1.5	Предоставление (при необходимости) инвалидам по слуху услуг с использованием русского жестового языка, с допуском на объект (к местам предоставления услуг) сурдопереводчика, тифлосурдопереводчика	Г, С	(1 этап)	Собственные средства от оказания платных услуг	12.2022
2	<b>Организация предоставления услуг инвалидам в дистанционном формате</b>	-	-	Собственные средства от оказания платных услуг	
3	Развитие сайта организации, адаптированного с учетом особенностей восприятия, с отражением на нем информации о состоянии доступности объекта и услуг	Все категории	(1 этап)	Собственные средства от оказания платных услуг	12.2022

\* - мероприятия 1 этапа (неотложные), 2 этапа (отложные), 3 этапа (итоговые – капитальный ремонт / реконструкция / строительство нового здания)  
 \*\* - мероприятия, указанные в п. 3 раздела I (при наличии отклонений от действующих, обязательных к исполнению, требований нормативно-технических документов) и в п. 1 раздела II, подлежат обязательному согласованию с полномочным представителем общественного объединения инвалидов

### СОГЛАСОВАНО

Представитель общественного объединения инвалидов

Председатель Кемеровской областной организации ВОИ

Название организации

(Шмакова Валентина Ивановна)

Фамилия, Имя, Отчество

8-384-238-54-48

Замечания и предложения со стороны представителя ООИ\*\*\*:

\_\_\_\_\_

\_\_\_\_\_

\_\_\_\_\_

\_\_\_\_\_

\_\_\_\_\_

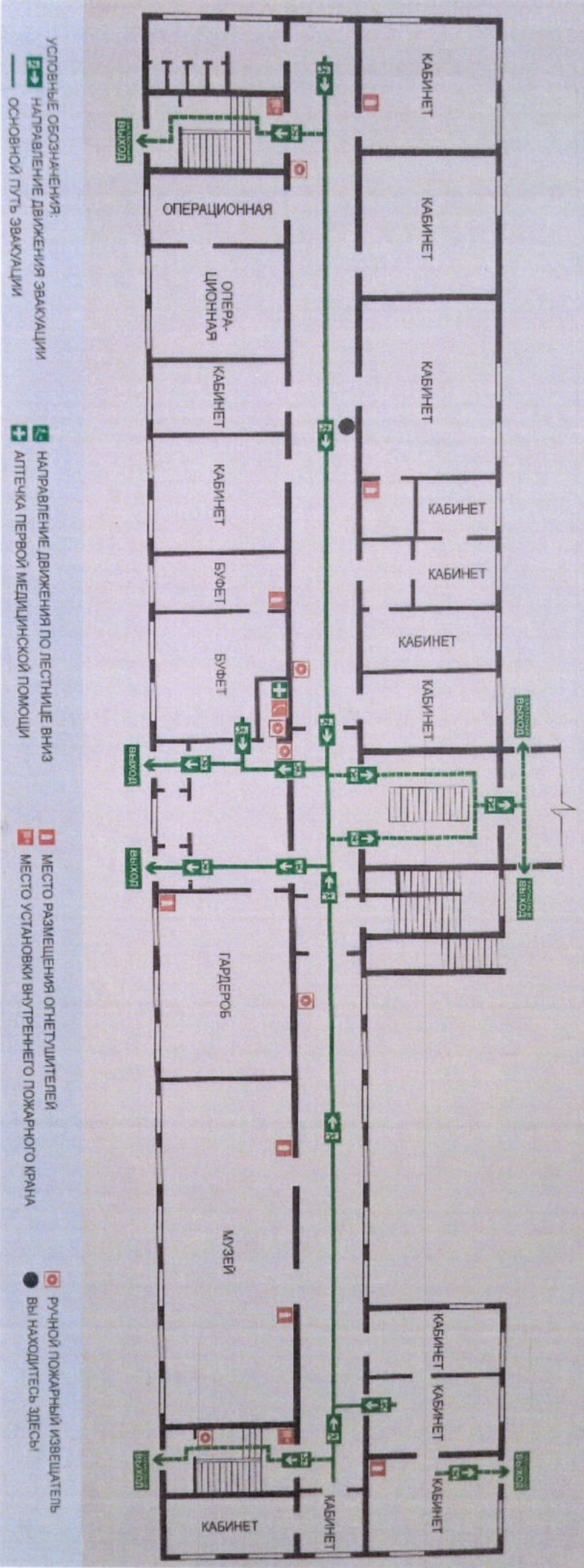
\* Дата согласования « 02 » 08 20 21 г.

\*\*\* - может быть приложено в виде Акта согласования или Акта разногласи

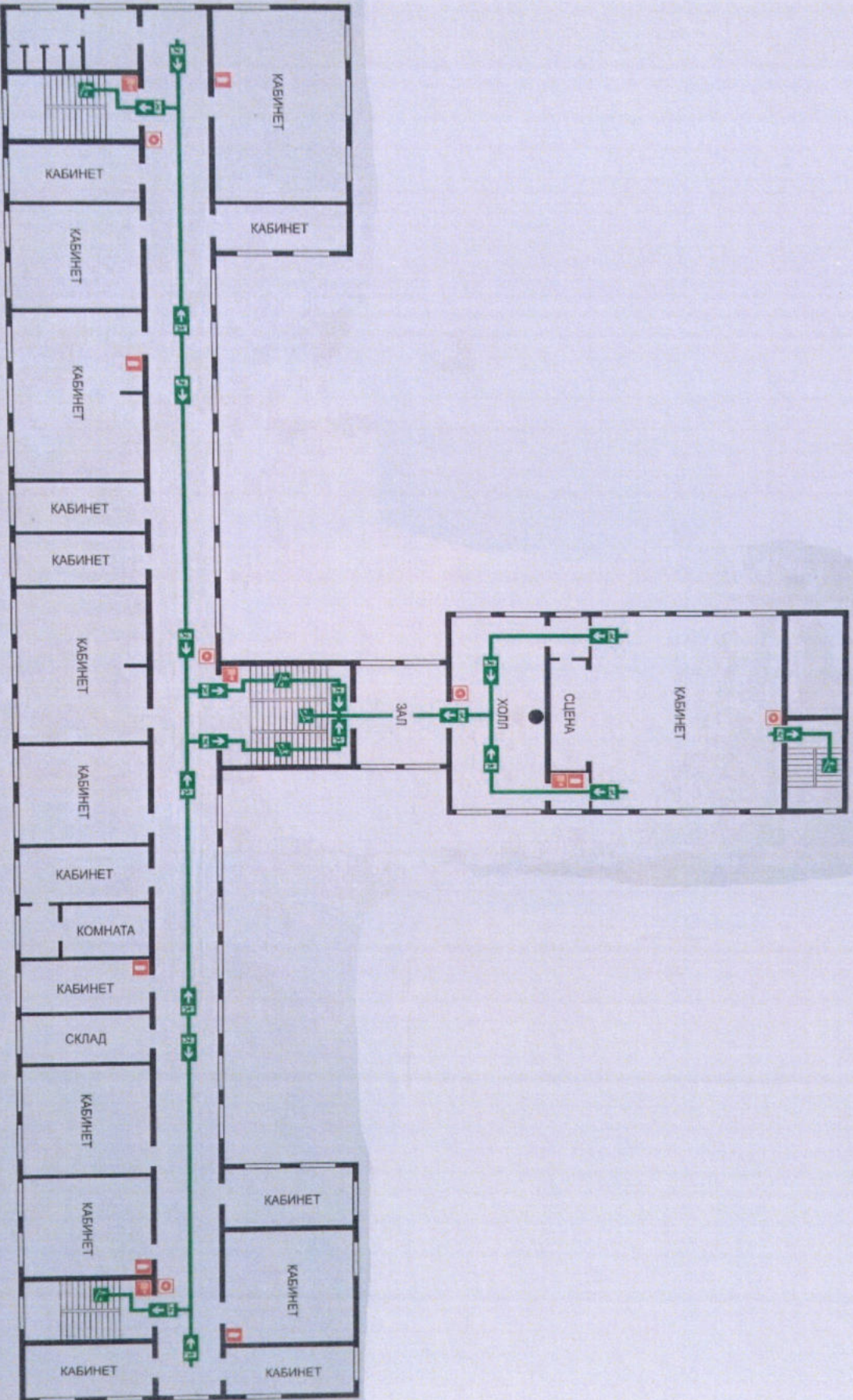


Приложение № 3  
 к паспорту Доступности № 4  
 Схема движения МГН 1эта разработки « 01 » 07 2021 г.

Морфологический корпус  
 г. Кемерово, ул. Назарова, 1 "А"  
 1 этаж



Морфологический корпус  
г. Кемерово, ул. Назарова, 1 "А"  
3 этаж



ОСНОВНЫЕ ОБЪЕЗНАЧЕНИЯ:  
➡ НАПРАВЛЕНИЕ ДВИЖЕНИЯ ЭВАКУАЦИИ  
➡ ОСНОВНОЙ ПУТЬ ЭВАКУАЦИИ

➡ НАПРАВЛЕНИЕ ДВИЖЕНИЯ ПО ЛЕСТНИЦЕ ВНИЗ  
➡ АГЕНЦКА ПЕРВОИ МЕДИЦИНСКОЙ ПОМОЩИ

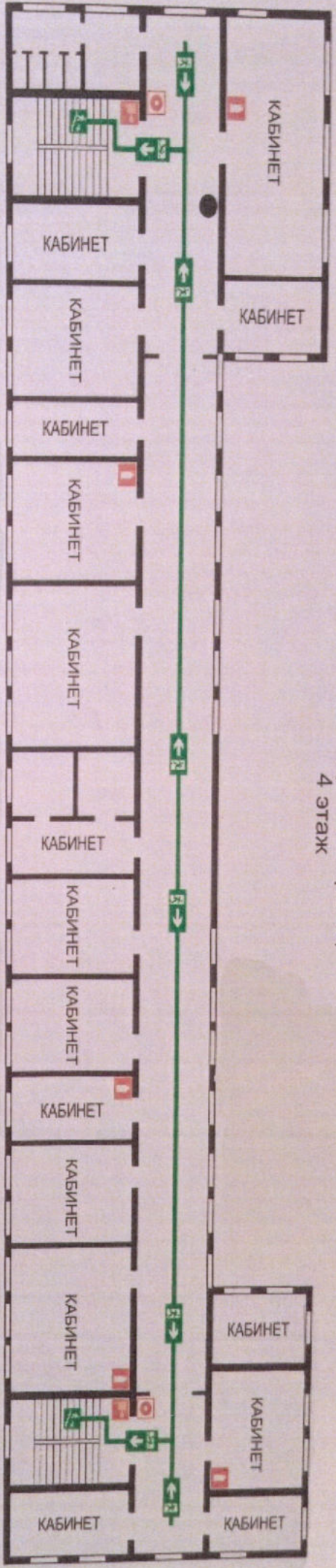
🔴 МЕСТО РАЗМЕЩЕНИЯ ОГНЕГЛУШИТЕЛЕЙ  
🔴 МЕСТО УСТАНОВКИ ВНУТРЕННЕГО ПОЖАРНОГО КРАНА

🔴 РУЧНОЙ ПОЖАРНЫЙ ИЗВЕЩАТЕЛЬ  
● ВЪ НАХОДИТЕСЬ ЗДЕСЬ

Приложение № 3  
к паспорту доступности № 4  
Дата разработки « 01 » 07 20 21 г.

Схема движения МГН

Морфологический корпус  
г. Кемерово, ул. Назарова, 1 "А"  
4 этаж



УСЛОВНЫЕ ОБОЗНАЧЕНИЯ:  
➡ НАПРАВЛЕНИЕ ДВИЖЕНИЯ ЭВАКУАЦИИ  
➡ ОСНОВНОЙ ПУТЬ ЭВАКУАЦИИ  
➡ НАПРАВЛЕНИЕ ДВИЖЕНИЯ ПО ЛЕСТНИЦЕ ВНИЗ

➕ АПТЕЧКА ПЕРВОЙ МЕДИЦИНСКОЙ ПОМОЩИ  
🔥 МЕСТО РАЗМЕЩЕНИЯ ОГНЕТУШИТЕЛЕЙ  
🔥 МЕСТО УСТАНОВКИ ВНУТРЕННЕГО ПОЖАРНОГО КРАНА

🔔 РУЧНОЙ ПОЖАРНЫЙ ИЗВЕЩАТЕЛЬ  
● ВЫ НАХОДИТЕСЬ ЗДЕСЬ



Фотографии (структурно-функциональных зон и элементов объекта)  
**Федеральное государственное бюджетное образовательное учреждение  
высшего образования «Кемеровский государственный медицинский  
университет»**

**Морфологический корпус**

**1. Пути следования от ближайшей остановки общественного  
транспорта**

Тротуар (ровный без выбоин и колодцев)



Тротуар (ровный без выбоин и колодцев)



Общий вид здания



## 2. Вход в здание

Общий вид площадки перед входом на первый этаж



Общий вид входа на первый этаж



Отсутствуют таблички с наименованием учреждения с шрифтом Брайля и кнопка вызова помощи персонала

Ширина дверного проёма (1 створка)



Тамбур



Турникет



Ширина прохода через турникет



### 3. Зона обслуживания Гардероб



Высота обслуживания в гардеробе



Ширина обслуживания в гардеробе



Ширина прохода в гардероб



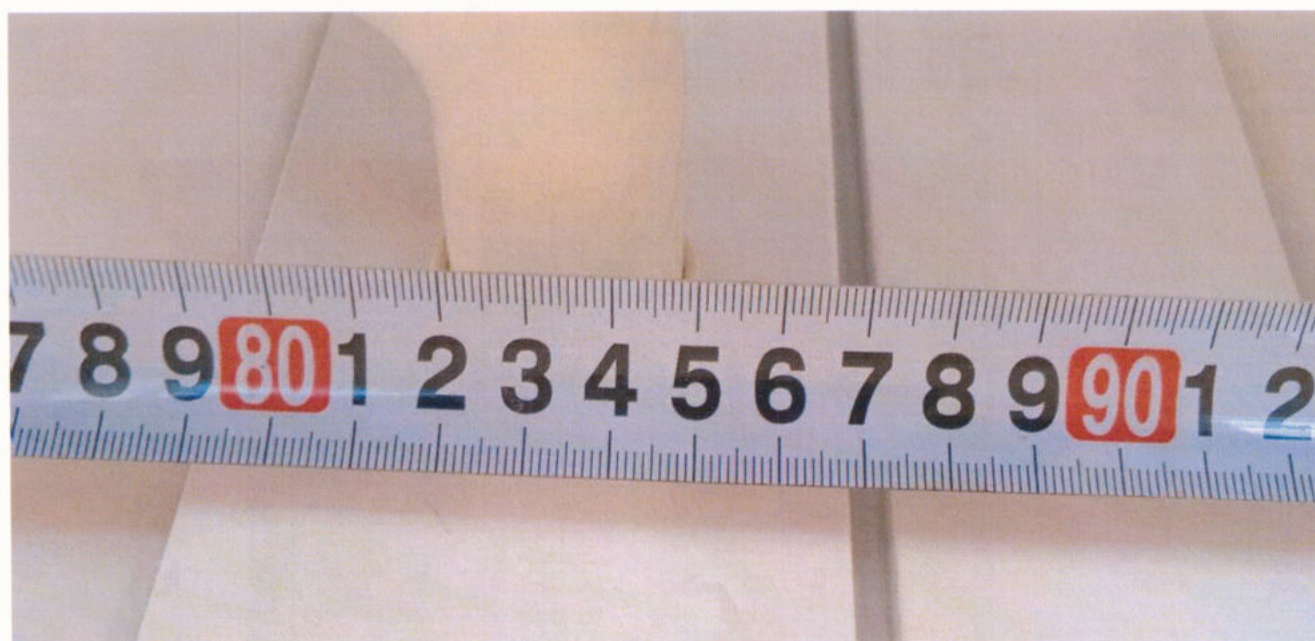
Общий вид размещения вещей в гардеробе



Вход в кабинет (пример)



Ширина входа в кабинет

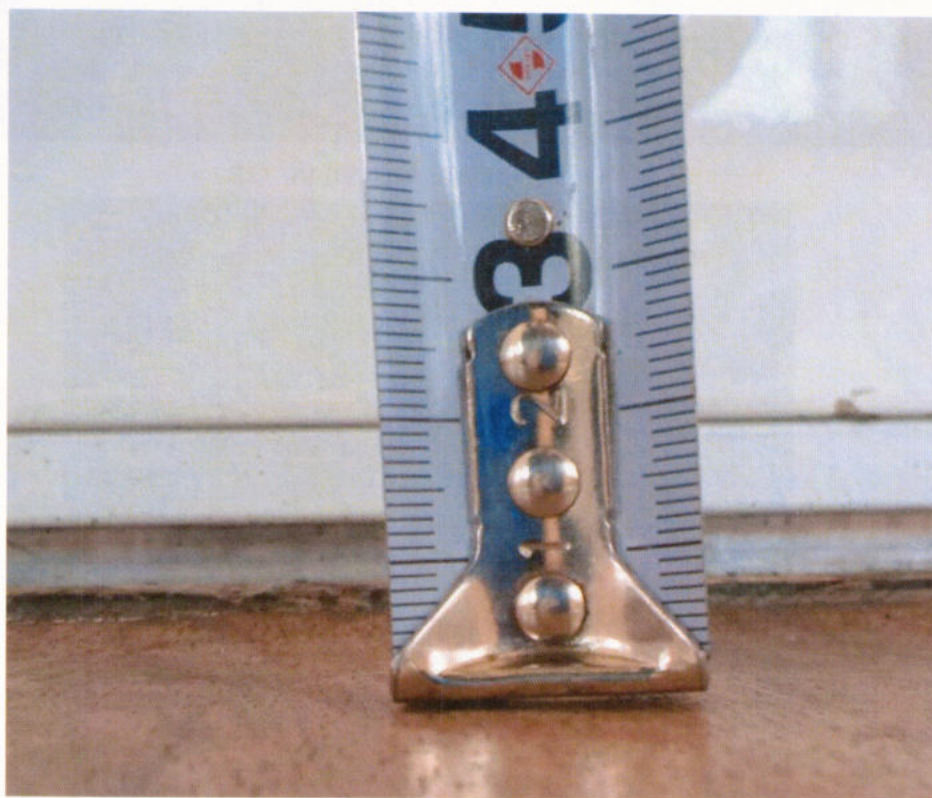




Высота размещения ручки



Высота порога в кабинет



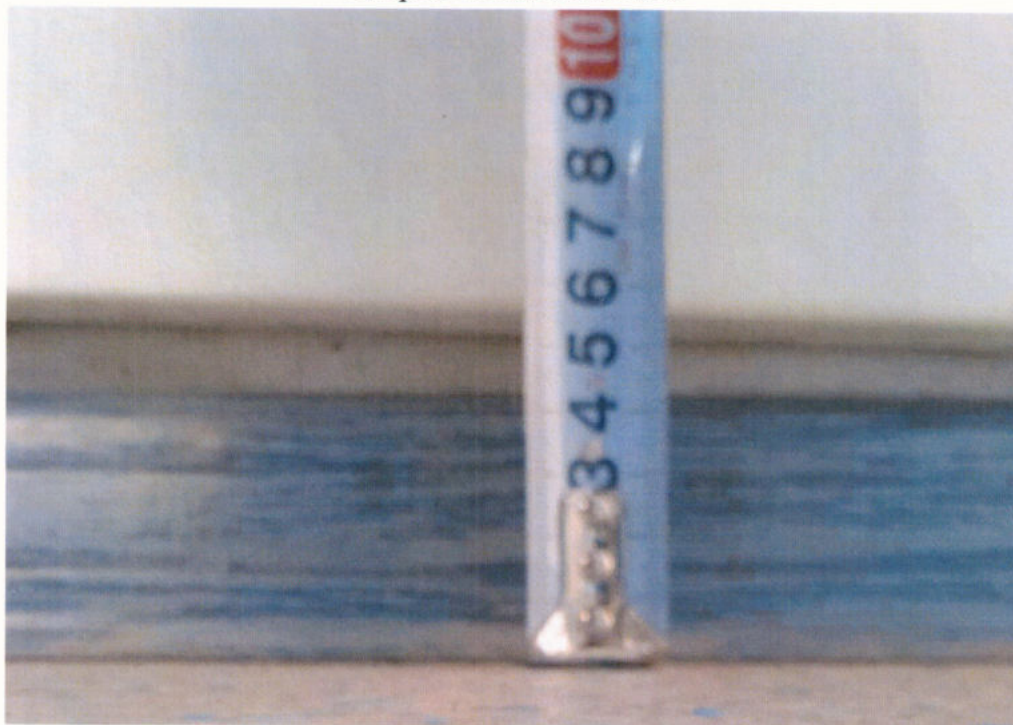
Общий вид кабинета



Вход в актовый зал



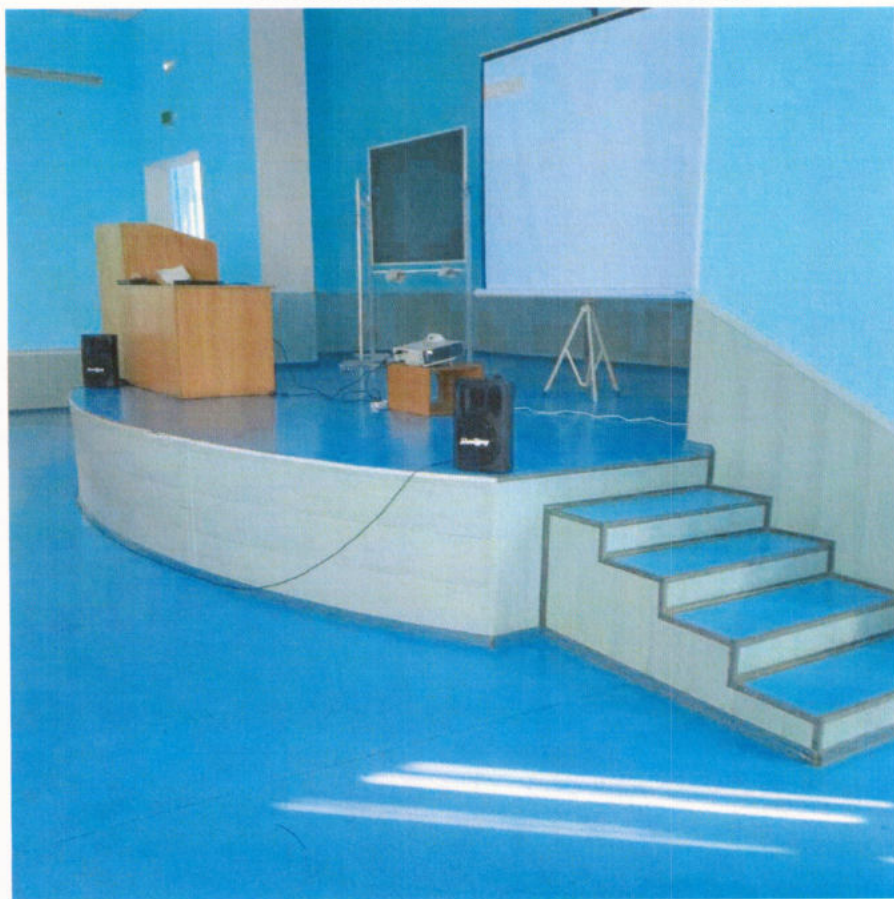
Порог в актовЫй зал



Общий вид актовЫй зала



Общий вид сцены актового зала



Общий вид зрительного зала



**4. Санузлы**  
Служебный 4 этаж (пример)



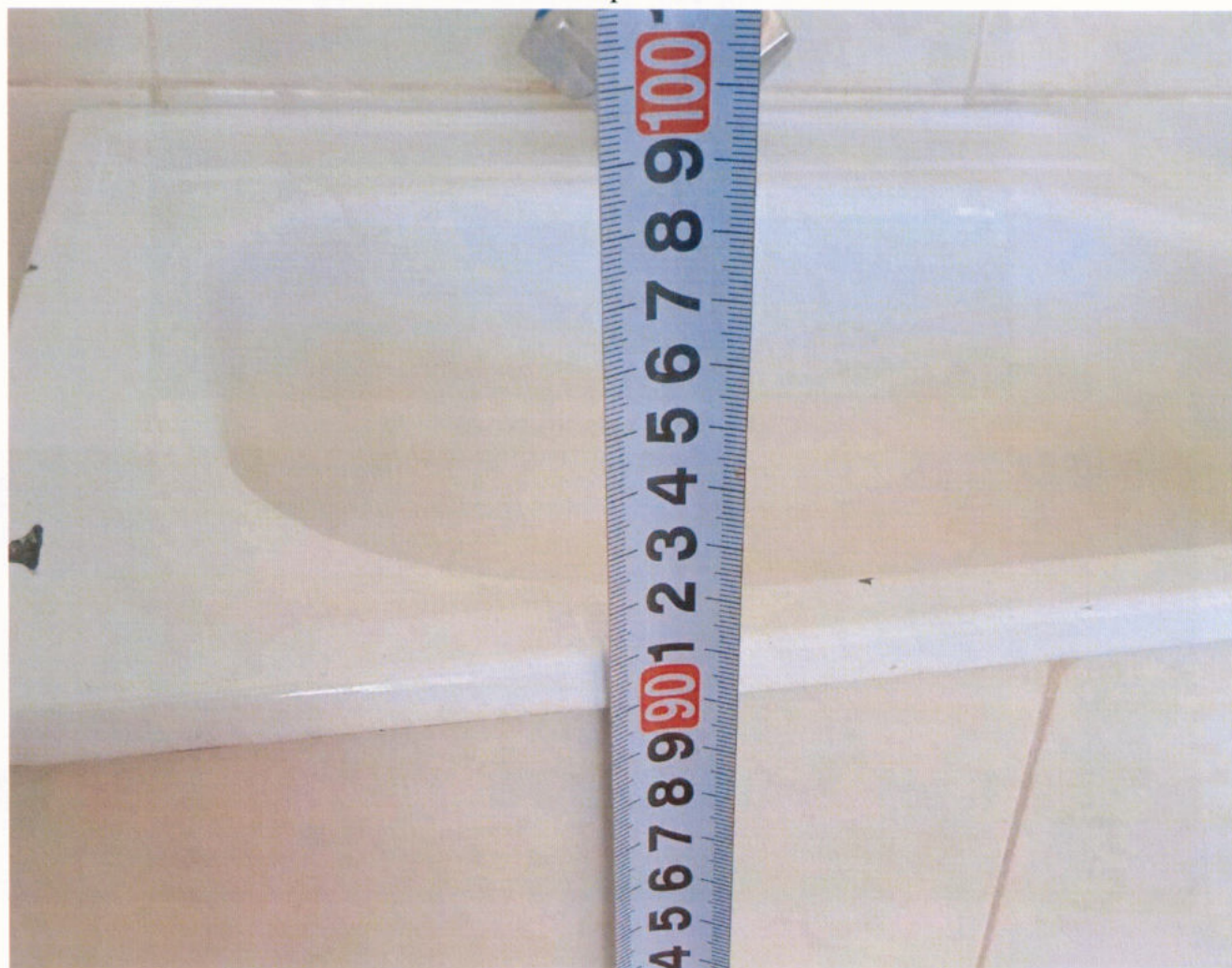
Ширина прохода



Общий вид раковины



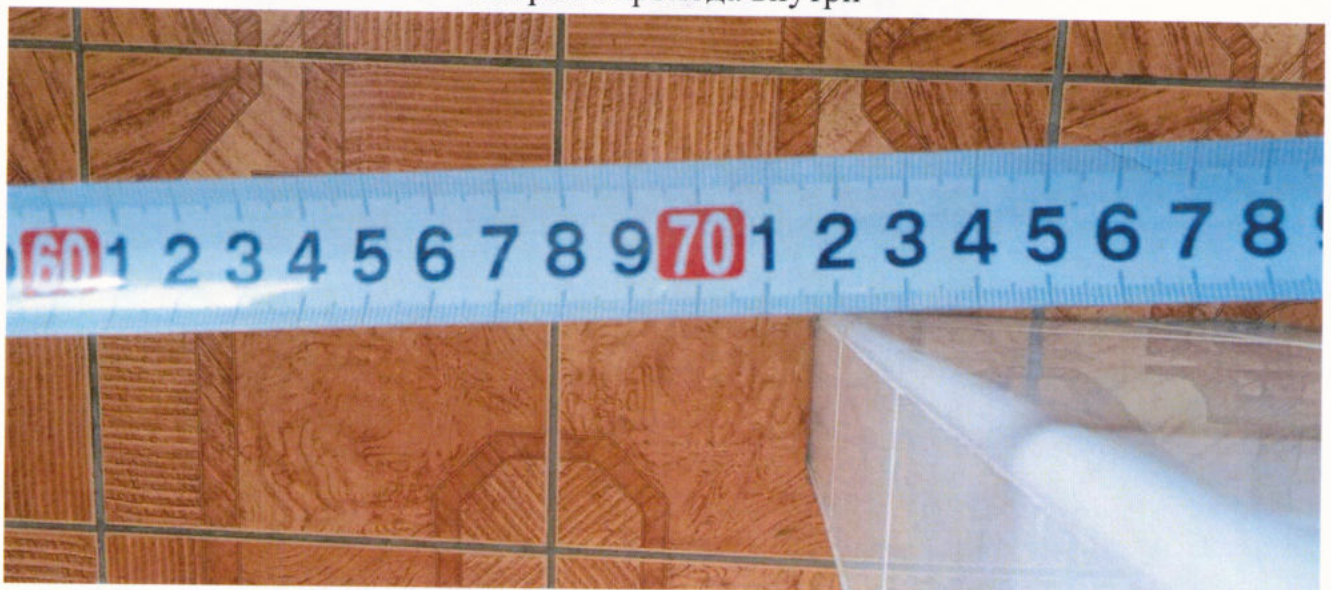
Высота раковины



Общий вид прохода внутри



Ширина прохода внутри



Общий вид кабинок



Общий вид санузла





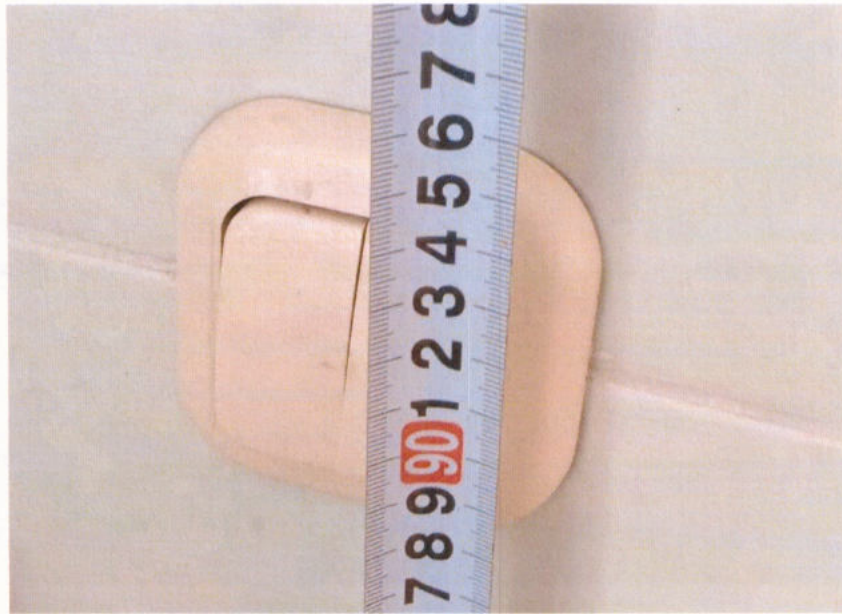
Ширина прохода в кабинку



Высота размещения щеколды



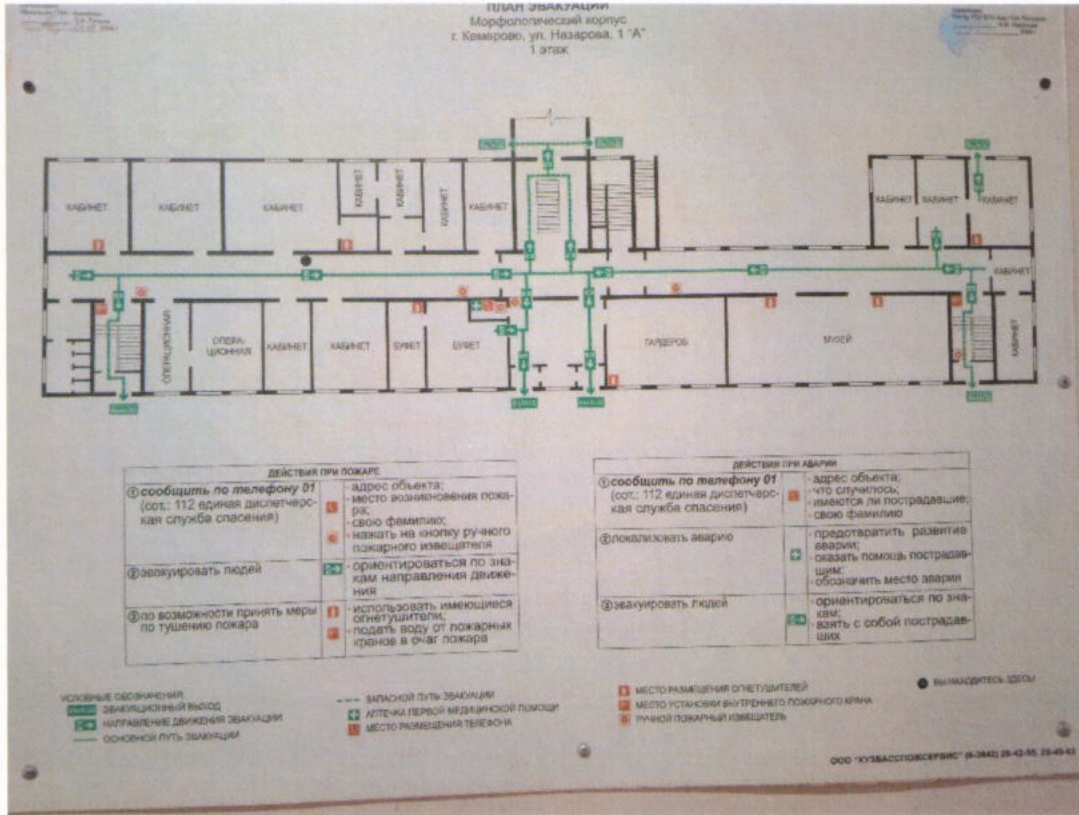
Высота выключателя



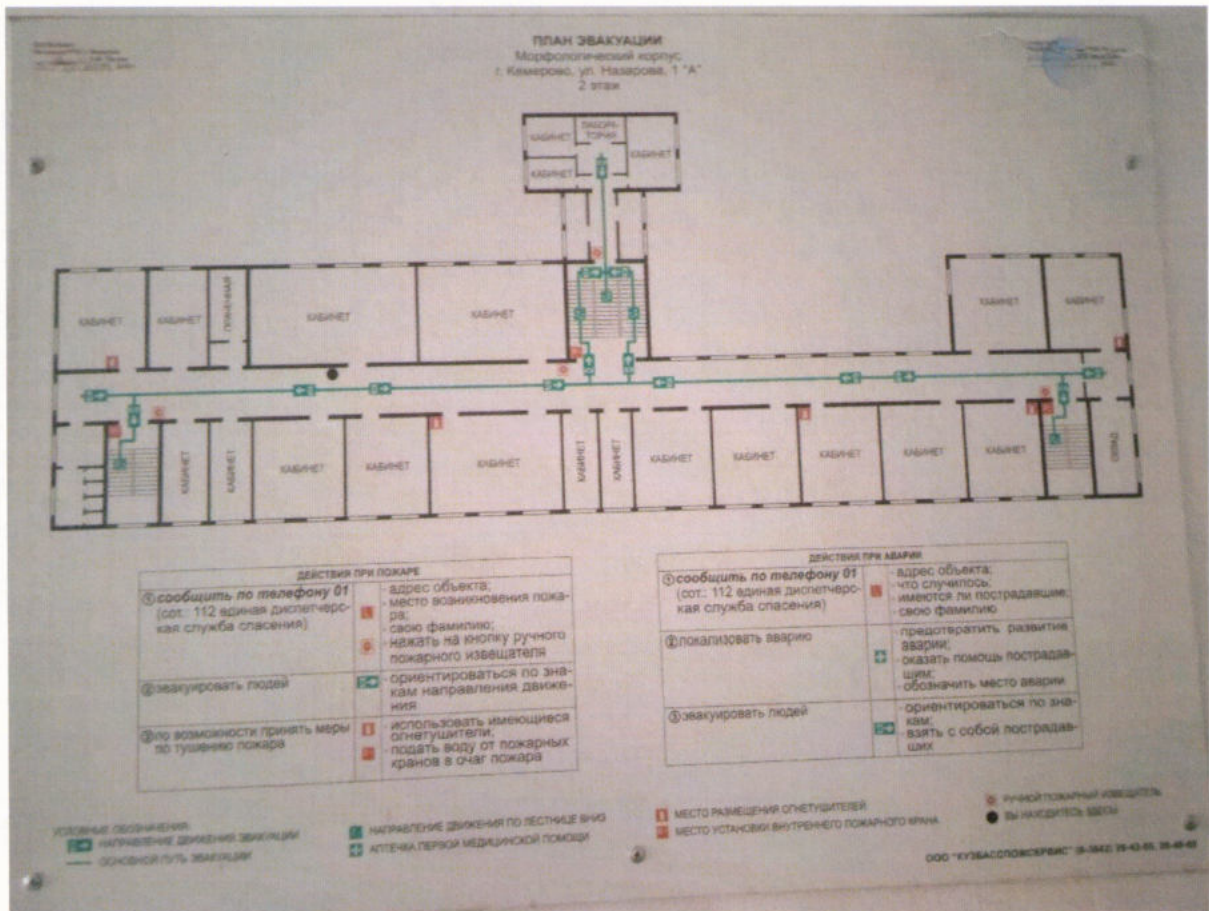
## 5. Пути эвакуации

Планы эвакуации размещены в каждом крыле на каждом этаже на видном месте (примеры)

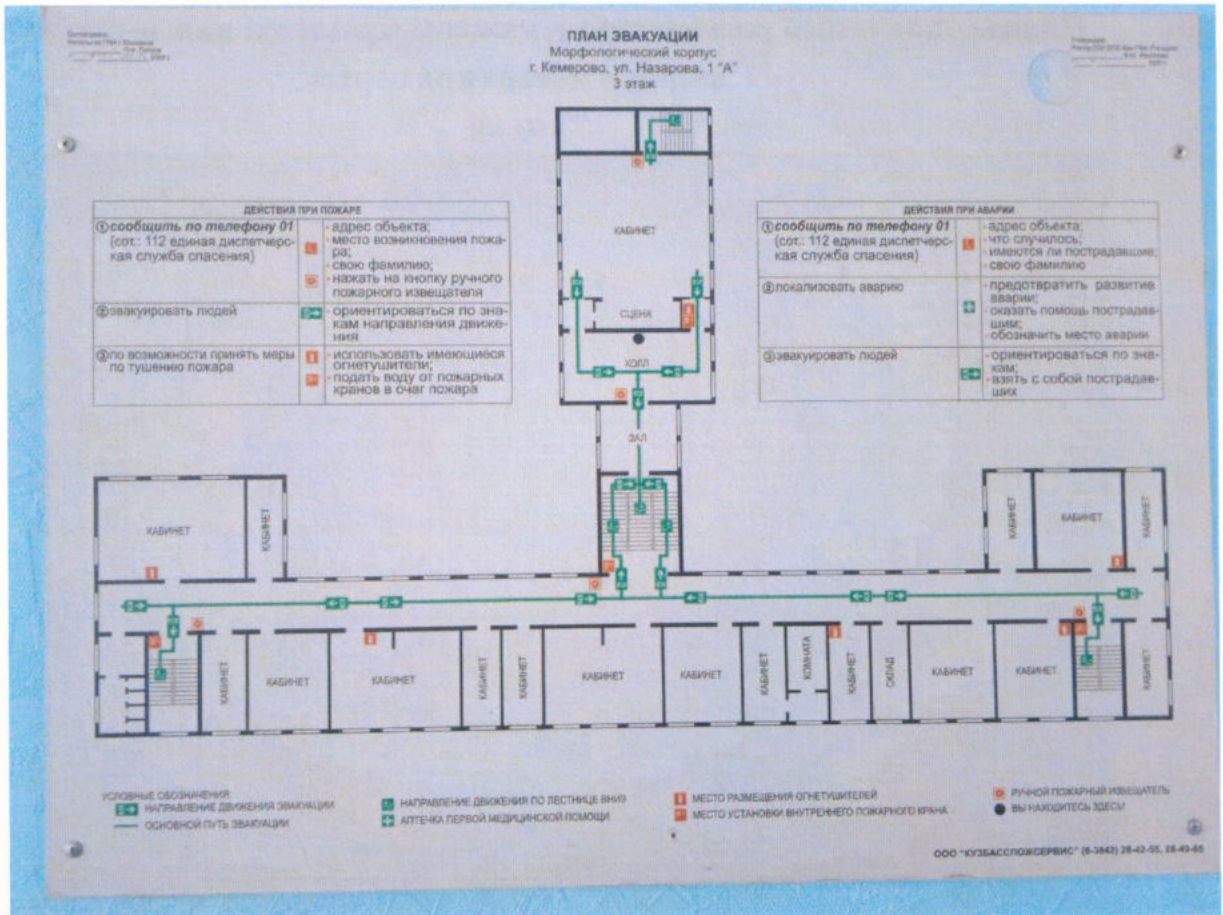
1 этаж



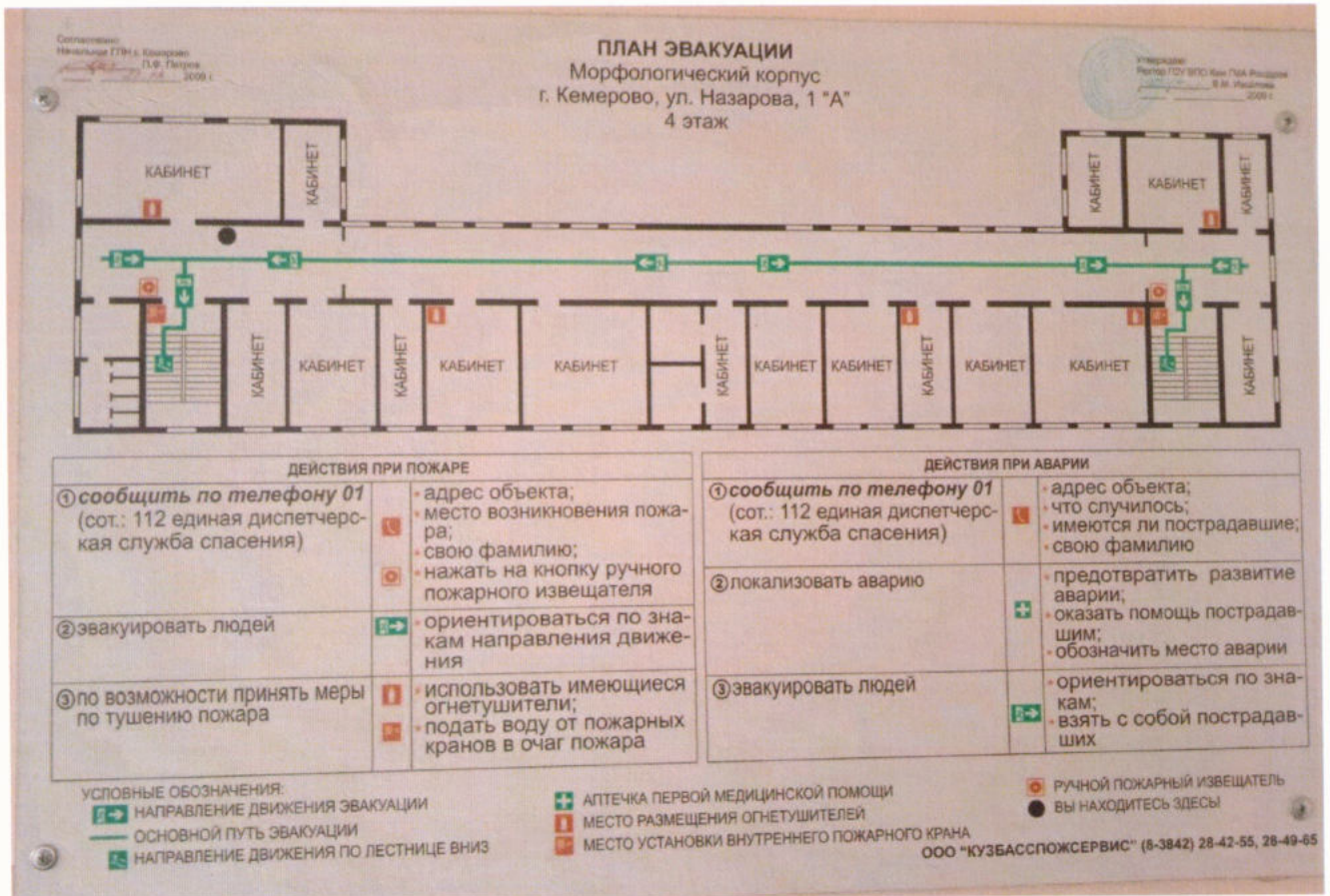
2 этаж



### 3 этаж



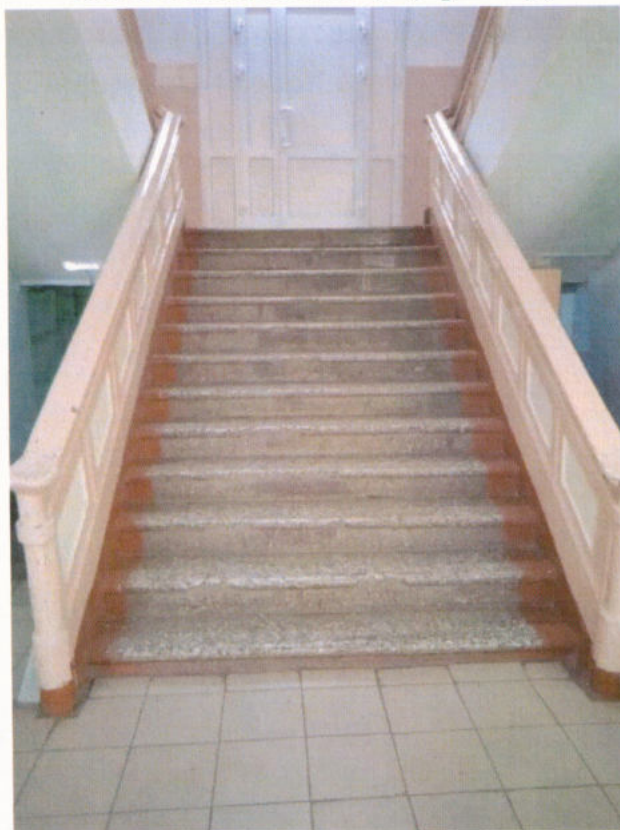
### 4 этаж



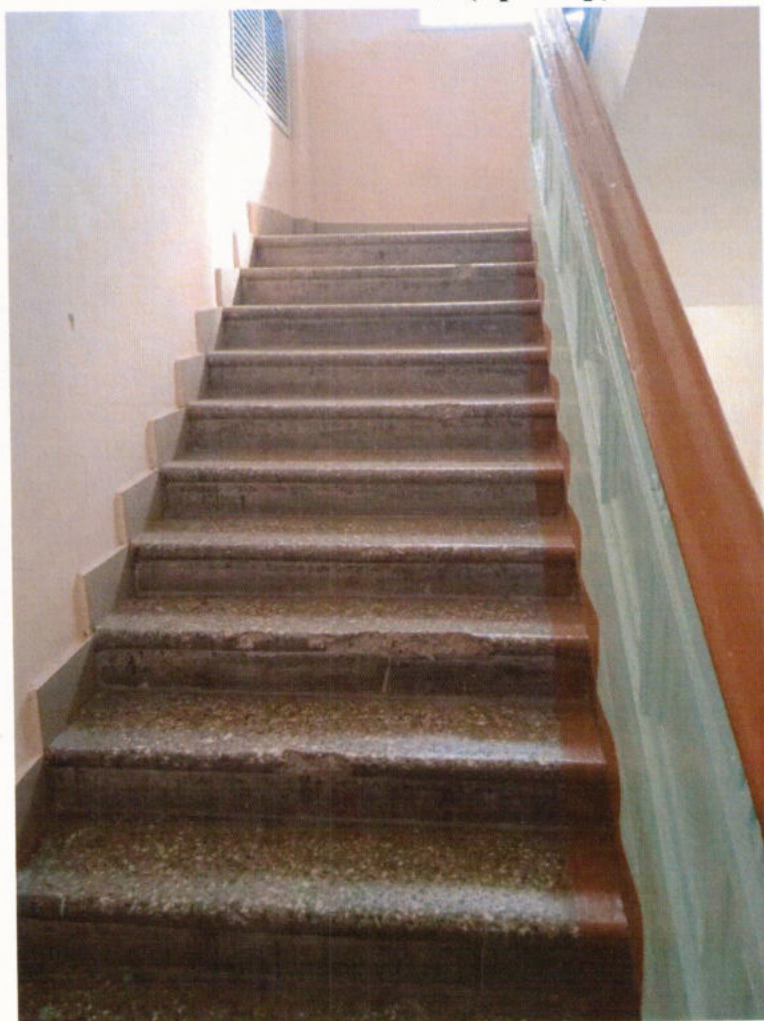
**Пути эвакуации по основному зданию идентичны по этажам и состоят из 3 путей (основной - лестницы и эвакуационным - по краям коридоров) Примеры**  
**2 этаж**



**Основная лестница (пример)**



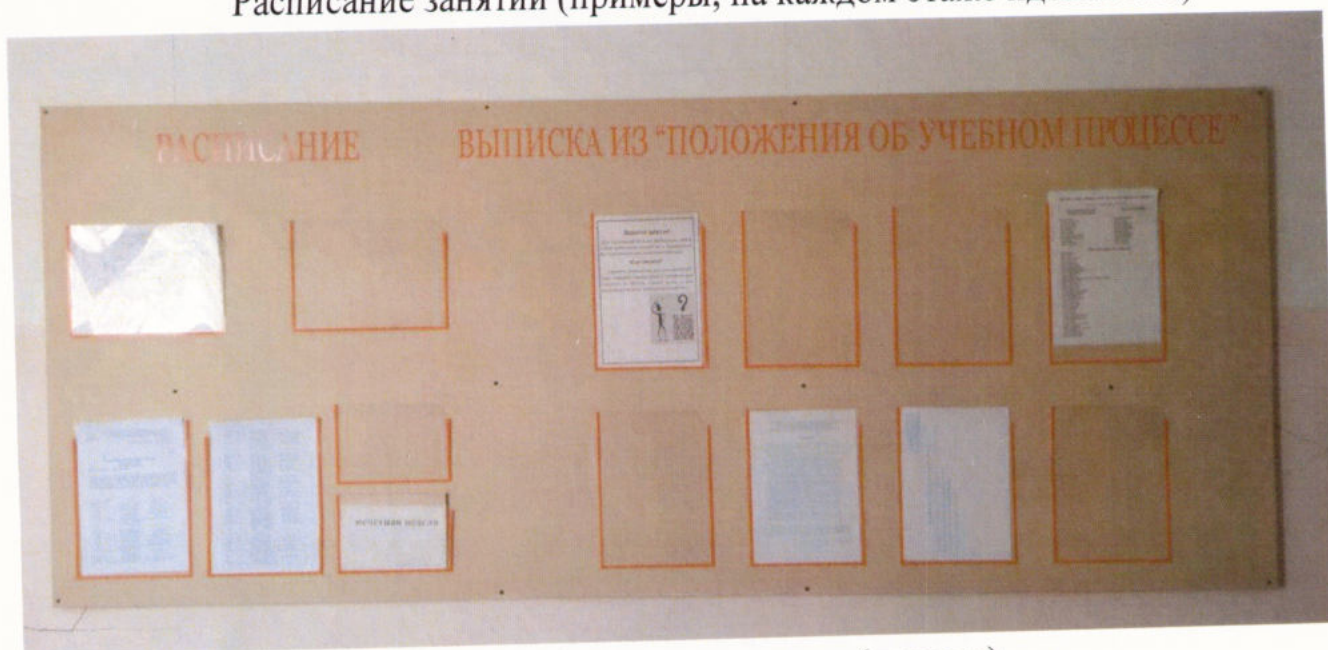
**Боковая лестница (пример)**



**По коридорам нет загромождений**

**6. Информирование на объекте**  
**Поэтажная информация по кабинетам**

Расписание занятий (примеры, на каждом этаже идентичны)



Размер шрифта на расписании (пример)

медицины, 2 комнат	к.м.н., доц. Бадалян Армен Фелодяевич
Морфологиче 2 этаж, учебна	старший преподаватель Егорова Наталья Павловна
Морфологиче 2 этаж, учебна	ассистент Кузнецова Клавдия Александровна
Морфологиче 3 этаж, учебна	к.м.н., доц. Павлова Тамара Григорьевна
Морфологиче 4 этаж, учебна	к.м.н., доц. Зинчук Валентина Георгиевна
Бюро судебно экспертизы, к медицины, 2 комнат	к.м.н., доц. Шевчук Дмитрий Юрьевич
Морфологичес 2 этаж, учебная	Зав. кафедрой, к.м.н., доц. Зинчук Сергей Фадеевич
Морфологичес 2 этаж, учебная	к.м.н., доц. Кравчук Елена Игоревна
Морфологичес 3 этаж, учебная	старший преподаватель Толочко Татьяна Андреевна
Морфологиче 4 этаж, учебная	к.б.н., ст.преподаватель Нестерок Юлия Александровна
Бюро судебно- экспертизы, ка медицины, 2 э комнат	к.м.н., доц. Бадалян Армен Фелодяевич

Пример табличек в кабинеты



Главный вход

