

**ТЕХНОЛОГИИ ОБУЧЕНИЯ  
ЭПИДЕМИОЛОГИЧЕСКОЙ БЕЗОПАСНОСТИ  
МЕДИЦИНСКИХ РАБОТНИКОВ:  
ОТ ПРОСТОГО К СЛОЖНОМУ**

## АКТУАЛЬНОСТЬ

- 4% работников здравоохранения в Китае (более 3300 из 81 285 зарегистрированных случаев инфекций) были инфицированы SARS-CoV2, 0,6% - с летальным исходом<sup>1</sup>
- 20% работников здравоохранения в Италии были инфицированы<sup>2</sup>
- На сегодняшний день около 10% всех случаев COVID-19 в мире приходится на работников здравоохранения<sup>3</sup>

<sup>1</sup>Wang J, Zhou M, Liu F. Exploring the reasons for healthcare workers infected with novel coronavirus disease 2019 (COVID-19) in China. J Hosp Infect. 2020;2019. doi:10.1016/j.jhin.2020.03.002

<sup>2</sup>Remuzzi A, Remuzzi G. COVID-19 and Italy: what next? Lancet. 2020;2:10-13. doi:10.1016/s0140-6736(20)30627-9

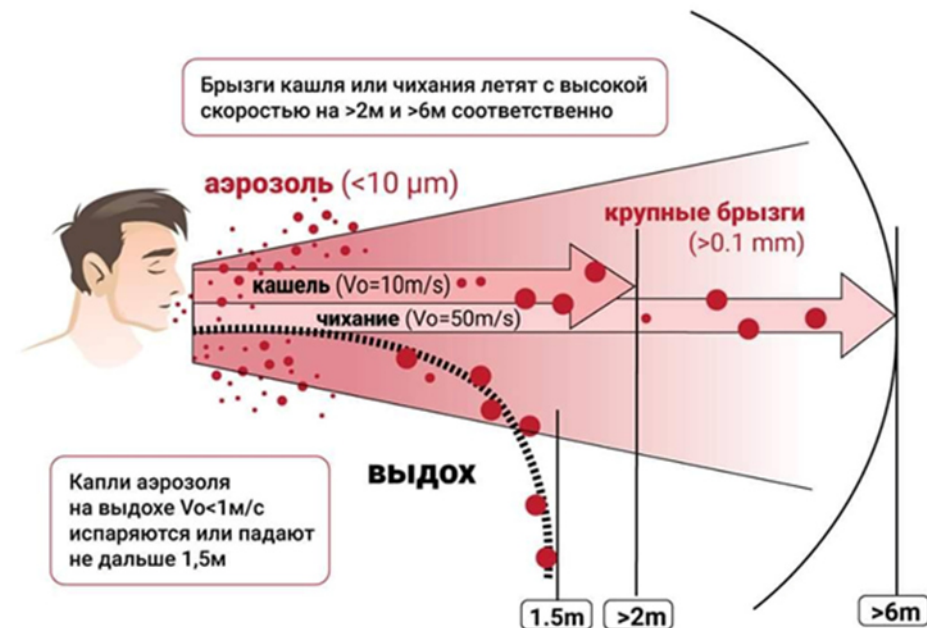
<sup>3</sup>World Health Organization (WHO)@WHO Jul 17, 2020

## КОНТАКТЫ ВЫСОКОГО РИСКА ИНФИЦИРОВАНИЯ

Любой медицинский персонал, контактирующий с пациентом с COVID 19, имеет риск инфицирования

### Медицинские технологии высокого риска :

- интубация трахеи (максимальный риск!)
- трахеостомия
- санация трахеобронхиального дерева в процессе ИВЛ
- ИВЛ (любое размыкание закрытого контура)
- высокопоточная оксигенация
- СРАР
- неинвазивная вентиляция
- бронхоскопия
- сердечно-легочная реанимация

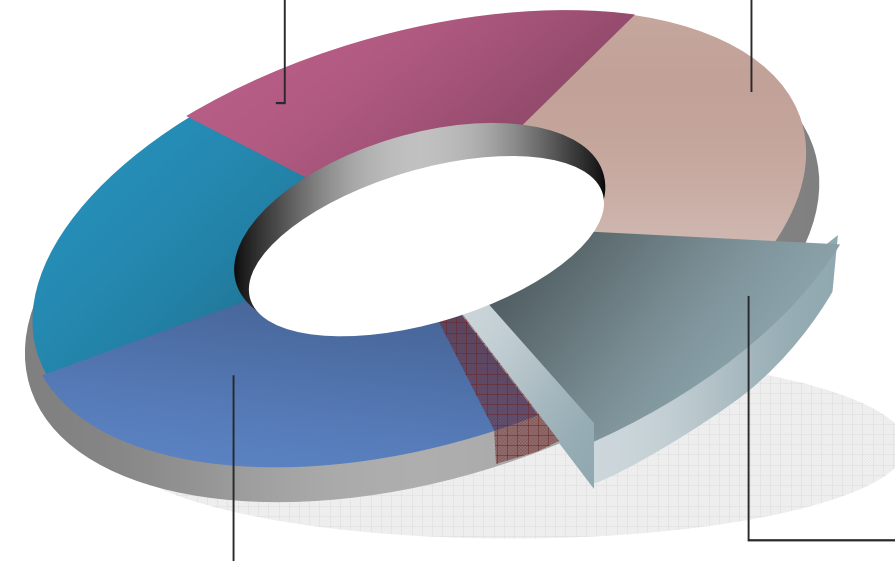


# ВИДЕОТЕХНОЛОГИИ



Видеозапись  
правильного  
использования СИЗ

Наблюдение в  
«красной» зоне,  
разбор ошибок

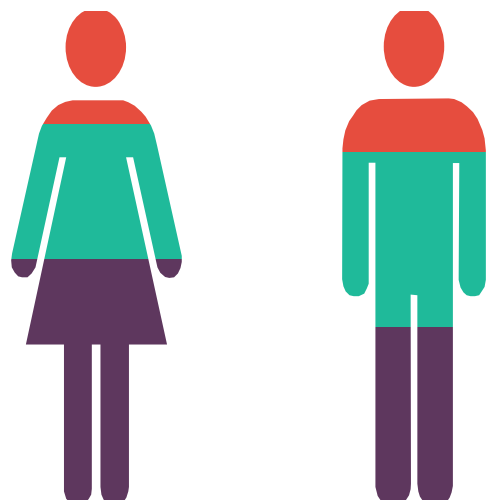


Наблюдение в  
«зеленой» зоне,  
разбор ошибок

Наблюдение в  
шлюзе, разбор  
ошибок



## ТЕХНОЛОГИИ КОНСУЛЬТИРОВАНИЯ НА МЕСТЕ



консультативная группа  
врачей-эпидемиологов

- 1 СОЗДАНИЕ ОБСЕРВАТОРОВ
- 2 ОРГАНИЗАЦИЯ «КРАСНЫХ» И «ЗЕЛЕННЫХ» ЗОН
- 3 ПРИМЕНЕНИЕ СИЗ
- 4 ЭПИДБЕЗОПАСНОСТЬ В КОВИДНОМ ГОСПИТАЛЕ
- 5 ЭПИДБЕЗОПАСНОСТЬ НА СКОРОЙ ПОМОЩИ
- 6 ЭПИДБЕЗОПАСНОСТЬ ПРИ ТЕХНОЛОГИЯХ РИСКА
- 7 ЭПИДБЕЗОПАСНОСТЬ В ПОЛИКЛИНИКЕ
- 8 ЭПИДБЕЗОПАСНОСТЬ ПРИ ВЫЕЗДЕ НА ДОМ

## ТРЕНИНГИ. ИМИТАЦИОННЫЕ ТЕХНОЛОГИИ





## ЦИФРОВЫЕ ТЕХНОЛОГИИ



# ТЕХНОЛОГИИ МАРКИРОВАНИЯ





## **ОБУЧЕНИЕ ОСОБЕННОСТЯМ ЭПИДЕМИОЛОГИЧЕСКОЙ БЕЗОПАСНОСТИ МЕДИЦИНСКИХ ТЕХНОЛОГИЙ**

**1**

**Обеспечение гигиены рук медицинского персонала**

**2**

**Дезинфекция больничной среды**

**3**

**Технологии респираторной поддержки**

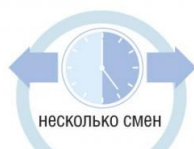
# ИНФОГРАФИКА

## COVID-19

### РЕКОМЕНДАЦИИ ДЛЯ РАБОТОДАТЕЛЕЙ ПО ПРОФИЛАКТИКЕ КОРОНАВИРУСНОЙ ИНФЕКЦИИ НА РАБОЧИХ МЕСТАХ

РОСПОТРЕБНАДЗОР

ЕДИНЬИЙ КОНСУЛЬТАЦИОННЫЙ ЦЕНТР  
РОСПОТРЕБНАДЗОРА 8-800-555-49-43



несколько смен

1. РАЗДЕЛИТЬ  
РАБОЧИЕ ПОТОКИ



2. ОБРАБОТКА РУК  
АНТИСЕПТИКАМИ



3. КОНТРОЛЬ  
ТЕМПЕРАТУРЫ



4. КОНТРОЛЬ ВЫЗОВА  
ВРАЧА ПРИ ЗАБОЛЕВАНИИ



5. КОНТРОЛЬ  
КАРАНТИНА



6. ИНФОРМИРОВАНИЕ  
РАБОТНИКОВ



каждые 2 часа

7. УБОРКА  
ПОМЕЩЕНИЙ



мин. на 5 дней

8. НАЛИЧИЕ  
ДЕЗИНФИЦИРУЮЩИХ  
СРЕДСТВ



по возможности

9. ОБЕЗЗАРАЖИВАНИЕ  
ВОЗДУХА



10. ОГРАНИЧЕНИЕ



при наличии  
столовой

11. ПОСУДА  
ОДНОКРАТНОГО  
ПРИМЕНЕНИЯ



12. ЗАПРЕТ ПИТАНИЯ  
НА РАБОЧЕМ МЕСТЕ

#### ПРИ ОБНАРУЖЕНИИ НОСИТЕЛЯ КОРОНАВИРУСНОЙ ИНФЕКЦИИ



изоляция  
на 14 дней

1. ОБСЛЕДОВАНИЕ  
БЛИЗКОГО КРУГА

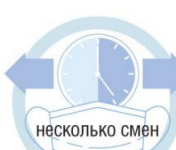


2. ОБСЛЕДОВАНИЕ  
ДАЛЬНЕГО КРУГА



каждые 2 часа

3. ОБЕЗЗАРАЖИВАНИЕ  
ПОМЕЩЕНИЯ



несколько смен

4. ВВЕДЕНИЕ  
ОСОБОГО РЕЖИМА



5. ОСОБЫЙ РЕЖИМ  
ПИТАНИЯ



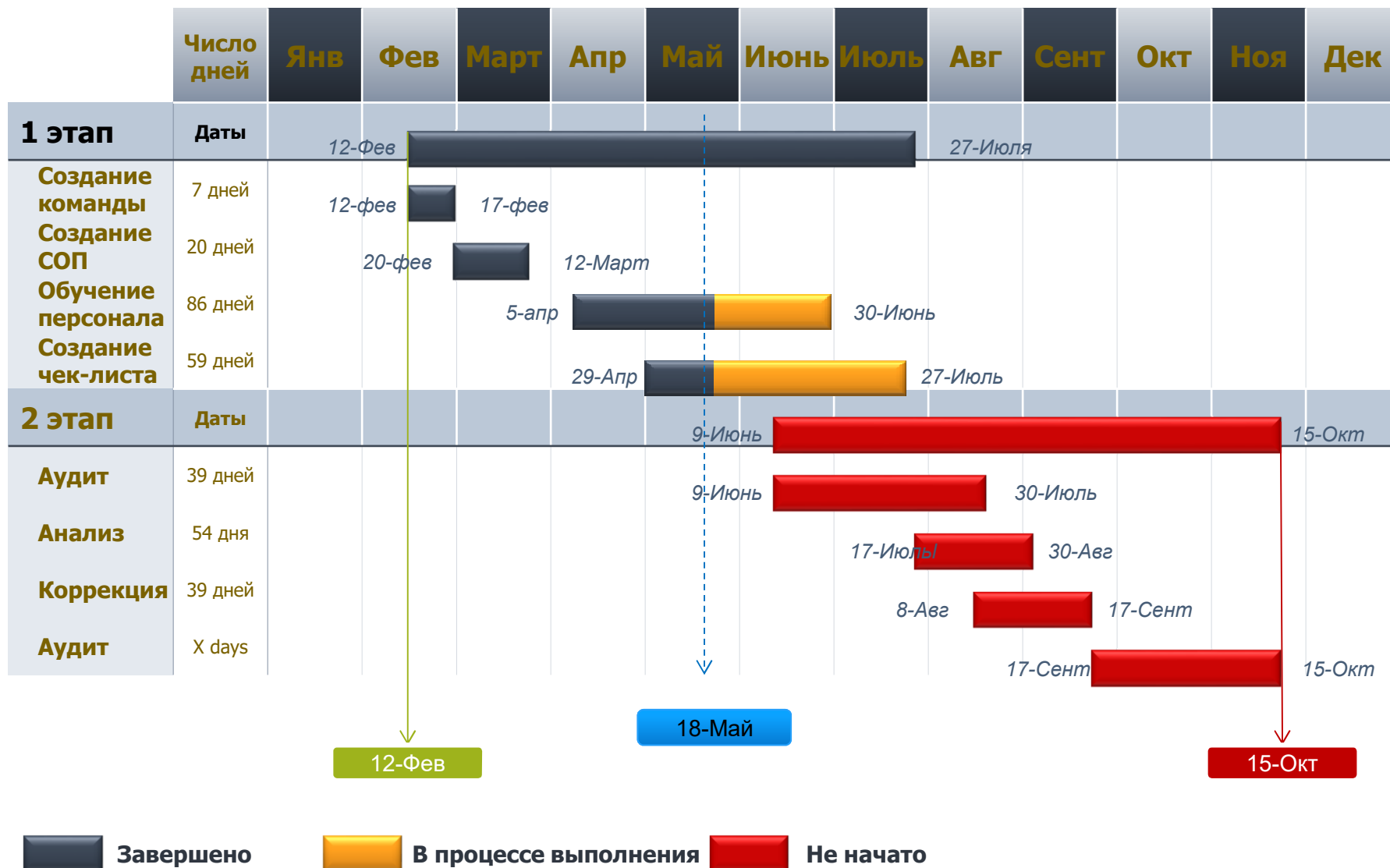
6. ОБЕЗЗАРАЖИВАНИЕ  
ПОМЕЩЕНИЯ СТОЛОВОЙ

## ТЕХНОЛОГИИ ДУБЛИРОВАНИЯ БАРЬЕРОВ ЗАЩИТЫ

Ответственный за  
эпидемиологическую  
безопасность в смене



# ТЕХНОЛОГИИ ТАЙМ-МЕНЕДЖМЕНТА




## ТЕХНОЛОГИИ РИСК-МЕНЕДЖМЕНТА





## МАТРИЦА РИСКА

Вероятность	Влияние на ИСМП				
	Несущественное <b>1</b>	Низкое <b>2</b>	Среднее <b>3</b>	Существенное <b>4</b>	Катастрофическое <b>5</b>
<b>5</b> -весьма вероятно	Средний риск <b>5</b>	Высокий риск <b>10</b>	Высокий риск <b>15</b>	Чрезвычайно высокий риск <b>20</b>	Чрезвычайно высокий риск <b>25</b>
<b>4</b> - вероятно	Средний риск <b>4</b>	Средний риск <b>8</b>	Высокий риск <b>12</b>	Высокий риск <b>16</b>	Чрезвычайно высокий риск <b>20</b>
<b>3</b> - возможно	Низкий риск <b>3</b>	Средний риск <b>6</b>	Средний риск <b>9</b>	Высокий риск <b>12</b>	Высокий риск <b>15</b>
<b>2</b> - маловероятно	Низкий риск <b>2</b>	Низкий риск <b>4</b>	Средний риск <b>6</b>	Средний риск <b>8</b>	Высокий риск <b>10</b>
<b>1</b> -крайне маловероятно	Низкий риск <b>1</b>	Низкий риск <b>2</b>	Низкий риск <b>3</b>	Средний риск <b>4</b>	Средний риск <b>6</b>



# COVID-19

ВКЛАД КАЖДОГО ИЗ НАС ПОМОЖЕТ  
СПРАВИТЬСЯ С КОРОНАВИРУСОМ:  
**БЕРЕГИТЕ СЕБЯ И БУДЬТЕ  
ЗДОРОВЫ!**