

**Фрустрация базовых
потребностей как фактор
отклоняющегося поведения**

**Frustration of basic needs as a
factor of deviant behavior**

Цветкова О.А.,

Волкова О.В.,

Рупека А.В.

Актуальность

В настоящее время, в связи с резким изменением уклада жизни, как отдельного человека, так и человечества в целом, можно констатировать рост числа лиц, подверженных различным поведенческим девиациям и новых запросов на изучение факторов, приводящих к ним.

Объект исследования: психологические факторы отклоняющегося поведения.

Предмет исследования: фрустрация базовых потребностей личности как фактор отклоняющегося поведения.

Цель исследования: исследование фрустрации базовых потребностей как одного из психологических факторов формирования отклоняющегося поведения.

Гипотеза: фрустрация базовых потребностей является одним из психологических факторов формирования отклоняющегося поведения.

Концептуальные основания исследования

Отклоняющееся (девиантное) поведение – это устойчивое поведение личности, отклоняющееся от общепринятых, наиболее распространённых и устоявшихся общественных норм.

Классификация отклоняющегося поведения

(Ц.П. Короленко и Т.А. Донских)

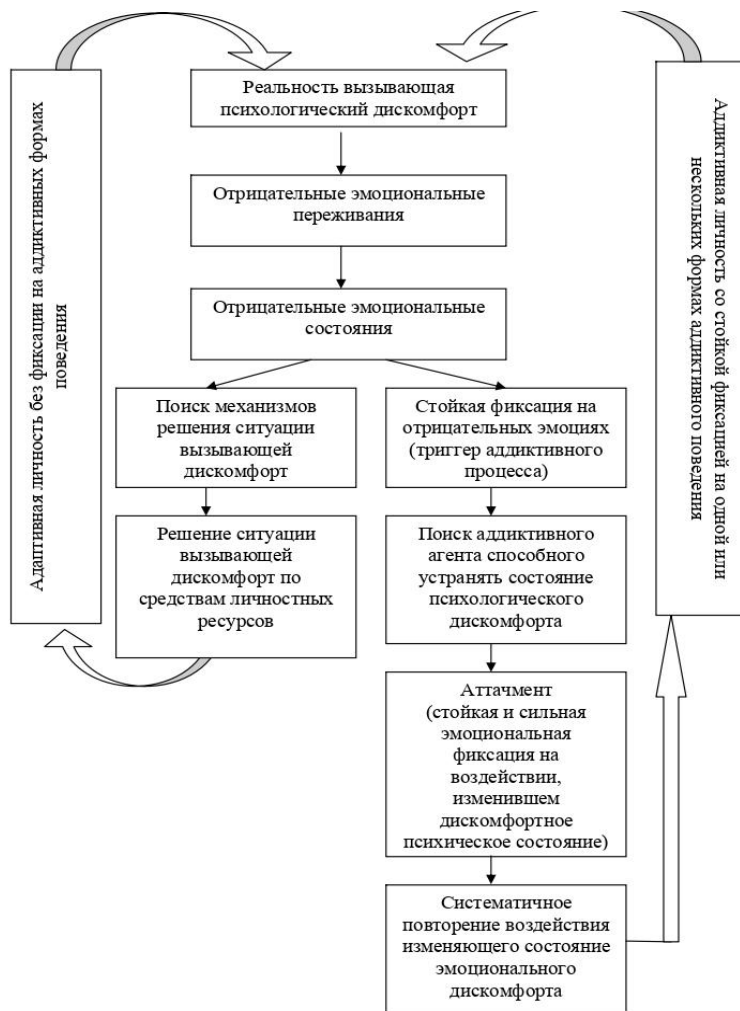
1. Нестандартное поведение.
2. Деструктивное поведение.
 - 2.1. Внешнедеструктивное поведение:
 - 2.1.1. Асоциальное поведение.
 - 2.1.2. Аддиктивное поведение.
 - 2.2. Внутридеструктивное поведение.

Факторы формирования отклоняющегося поведения (по С.А. Беличевой):

- **Индивидуальный фактор:** психобиологические предпосылки, которые затрудняют социальную адаптацию.
- **Психолого-педагогический фактор:** проявляется в дефектах школьного и семейного воспитания.
- **Социально-психологический фактор:** неблагоприятные особенности взаимодействия со своим ближайшим окружением.
- **Личностный фактор:** активно-избирательное отношение индивида к предпочитаемой среде общения, к нормам и ценностям своего окружения, к личным ценностным ориентациям и способность к саморегулированию своего поведения.
- **Социальный фактор:** социальные и социально-экономические условия существования общества.

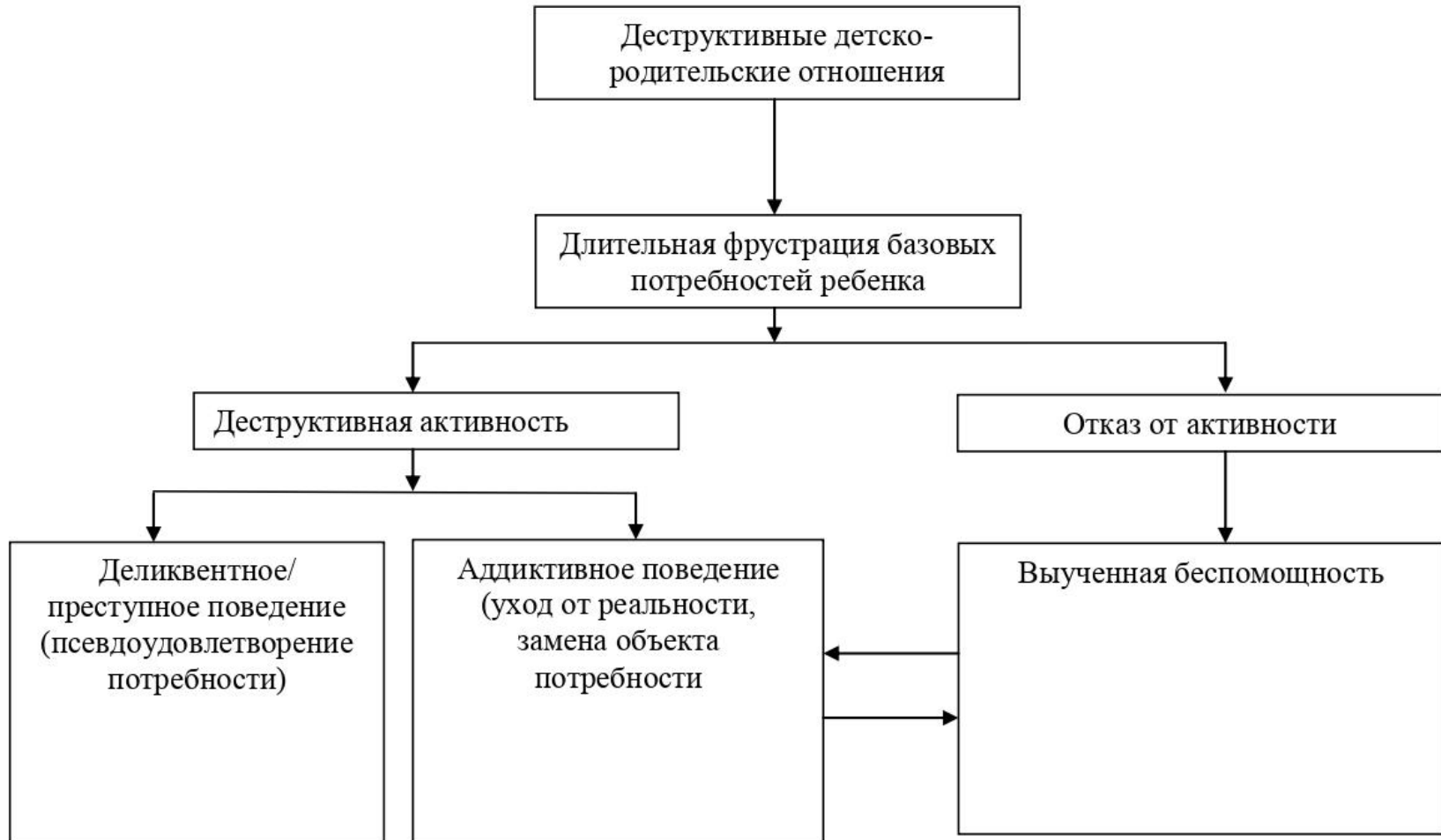
- **Фрустрация** - это процесс и психическое состояние, которое характеризуется невозможностью реализации актуальной для человека потребности и препятствием к достижению цели и продолжению целенаправленной деятельности.
- **Деструктивные детско-родительские отношения** – отношения, в которых родители пренебрегают основными потребностями ребенка в силу неадекватного восприятия ребенка и его потребностей и системы негативных эмоциональных состояний по отношению к нему.

Схема формирования аддиктивного поведения Н.В. Дмитриевой и Л.В. Левиной*



* Схема взята из: Дмитриева Н.В., Левина Л.В. Психологические механизмы развития аддиктивного поведения / Н.В. Дмитриева, Л.В. Левина // Сибирский педагогический журнал. – 2012. - №9. – С. 67

Схема действия механизма фрустрации базовых потребностей как фактора формирования отклоняющегося поведения



Перспективы исследования:

В настоящее время исследование носит теоретический характер, однако полученные результаты позволяют разработать программу прикладного исследования, определяя его основные направления и методический инструментарий.

Ожидаемые результаты: Результаты исследования позволят разрабатывать программы психологического сопровождения и помощи семьям и лицам «группы риска» для предотвращения возникновения отклоняющегося поведения.

Выводы:

Фрустрация базовых потребностей личности является одним из факторов становления отклоняющегося поведения личности. Она проявляется как механизм, формирующий различные формы отклоняющегося поведения (деструктивное, асоциальное, аддиктивное поведение).

Контактная информация:

Цветкова Ольга Алексеевна – старший преподаватель кафедры «Психология труда и организационная психология» Омский государственный технический университет, г. Омск

E-mail: zvetol@mail.ru

Волкова Олеся Владимировна – доктор психологических наук, доцент, профессор кафедры «Клиническая психология и психотерапия с курсом ПО» Красноярский государственный медицинский университет имени профессора В.Ф. Войно-Ясенецкого, г. Красноярск

E-mail: ms.olesyavolkova@mail.ru

Рупека Алена Вячеславовна - аспирант кафедры «Клиническая психология и психотерапия с курсом ПО» Красноярский государственный медицинский университет имени профессора В.Ф. Войно-Ясенецкого, г. Красноярск

E-mail: rupeka.alena@gmail.com