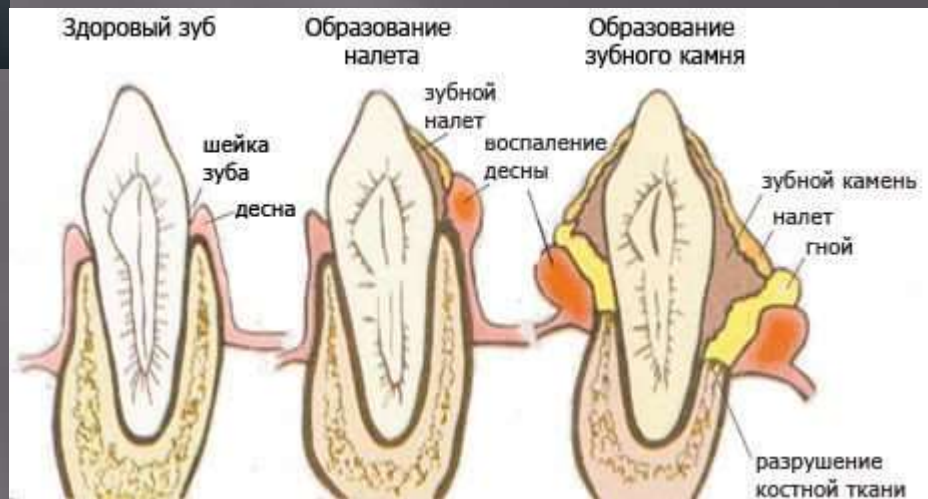


«ВОДА КАМЕНЬ ТОЧИТ –  
МИФ ИЛИ РЕАЛЬНОСТЬ?»

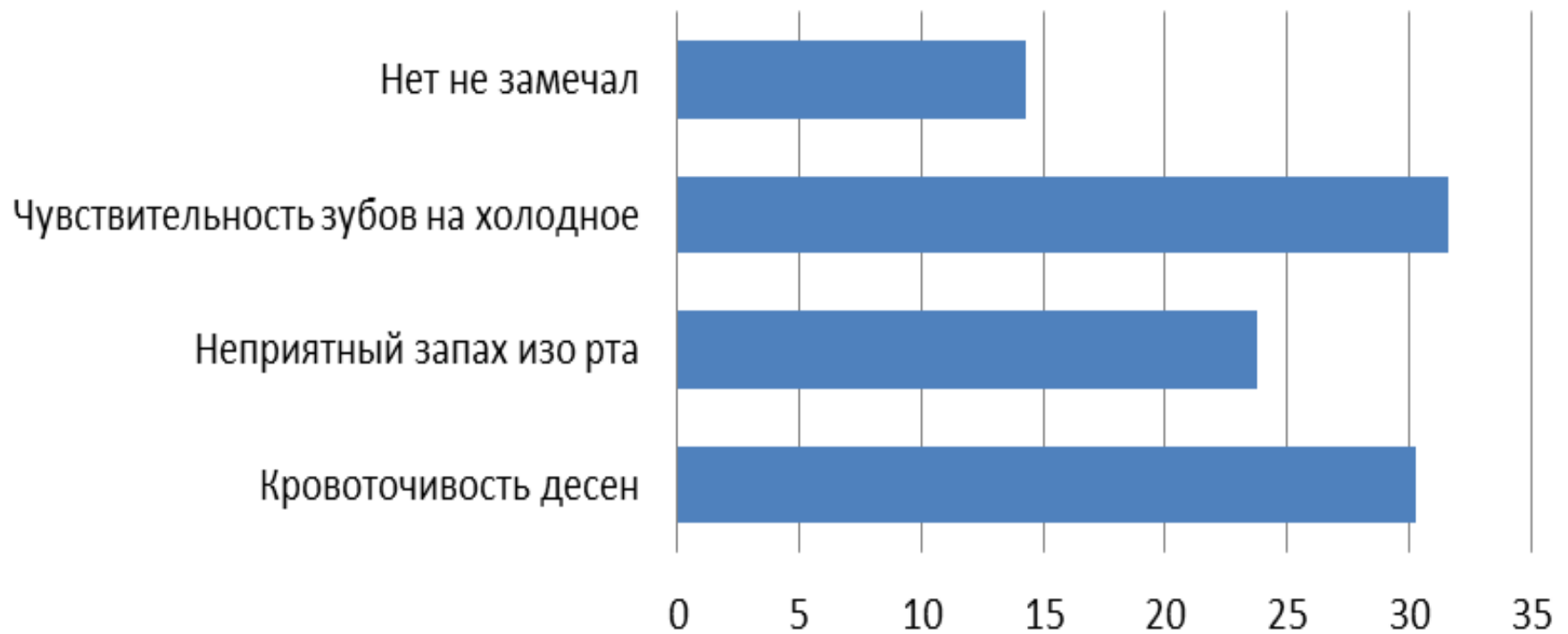
- ▣ зубной камень – это полностью или частично минерализованный мягкий микробный зубной налет, который не был вовремя удален при помощи процедуры гигиены полости рта.



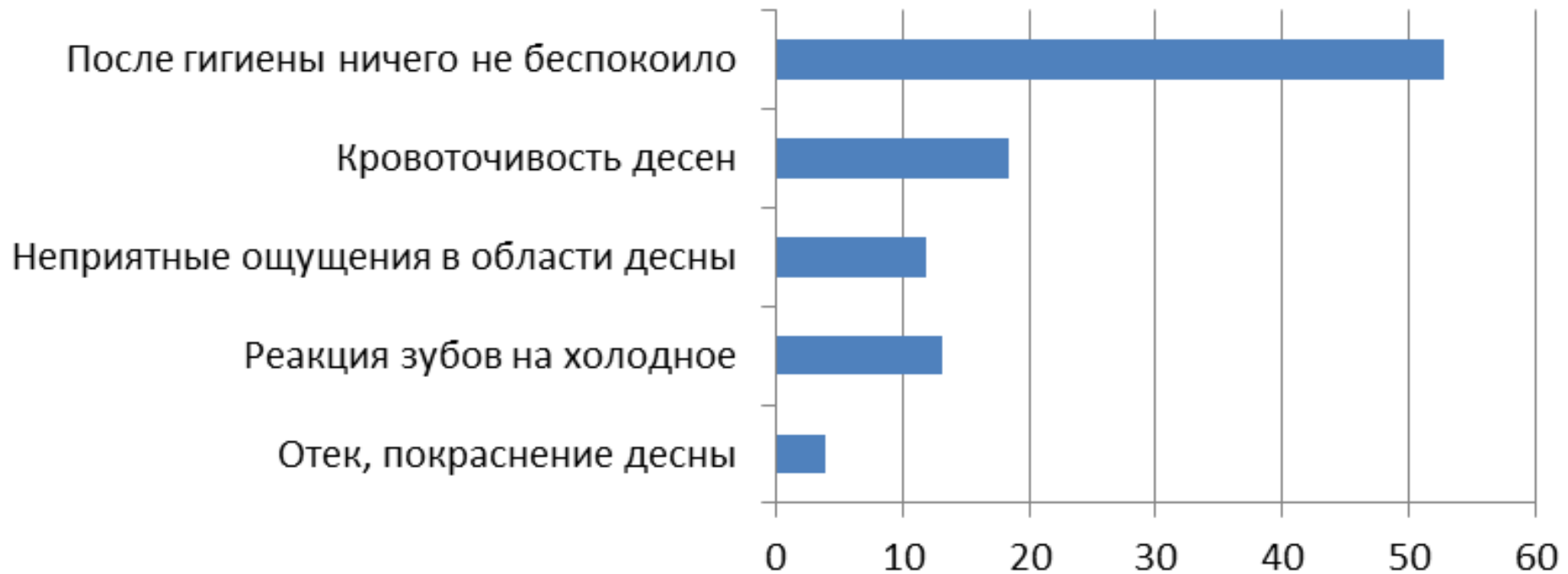


- ▣ **Цель исследования:** сравнить осложнения, возникающие после снятия зубного камня, и возможные последствия при условии его сохранения
- ▣ **Материалы и методы исследования:** для достижения поставленной цели нами была составлена анкета «Профессиональная гигиена». Опрос был проведен посредством социальных сетей («VK» и «Instagram») среди 110 человек в возрасте от 14 до 65 лет, 68 из которых женщины и 42 мужчины.

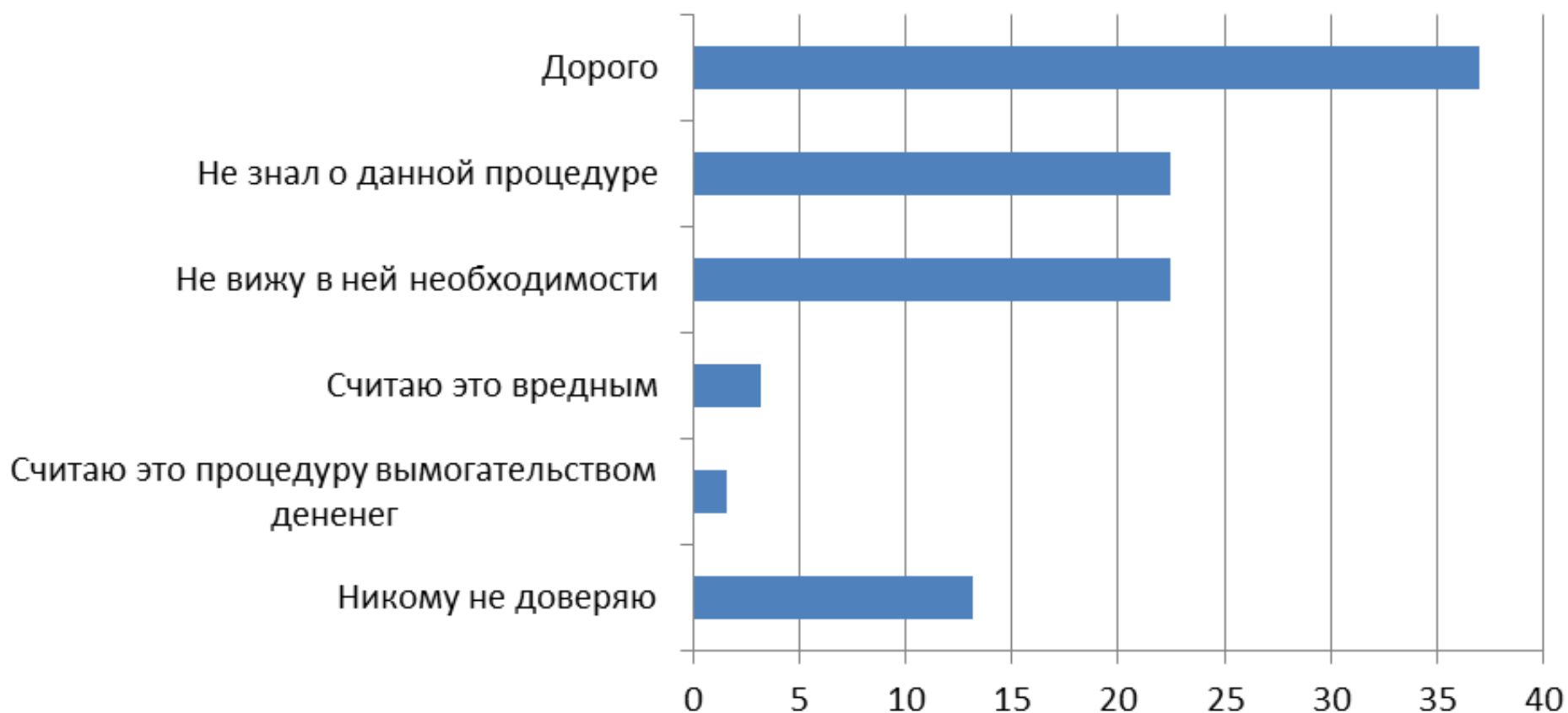
## Замечали ли вы у себя следующие симптомы?



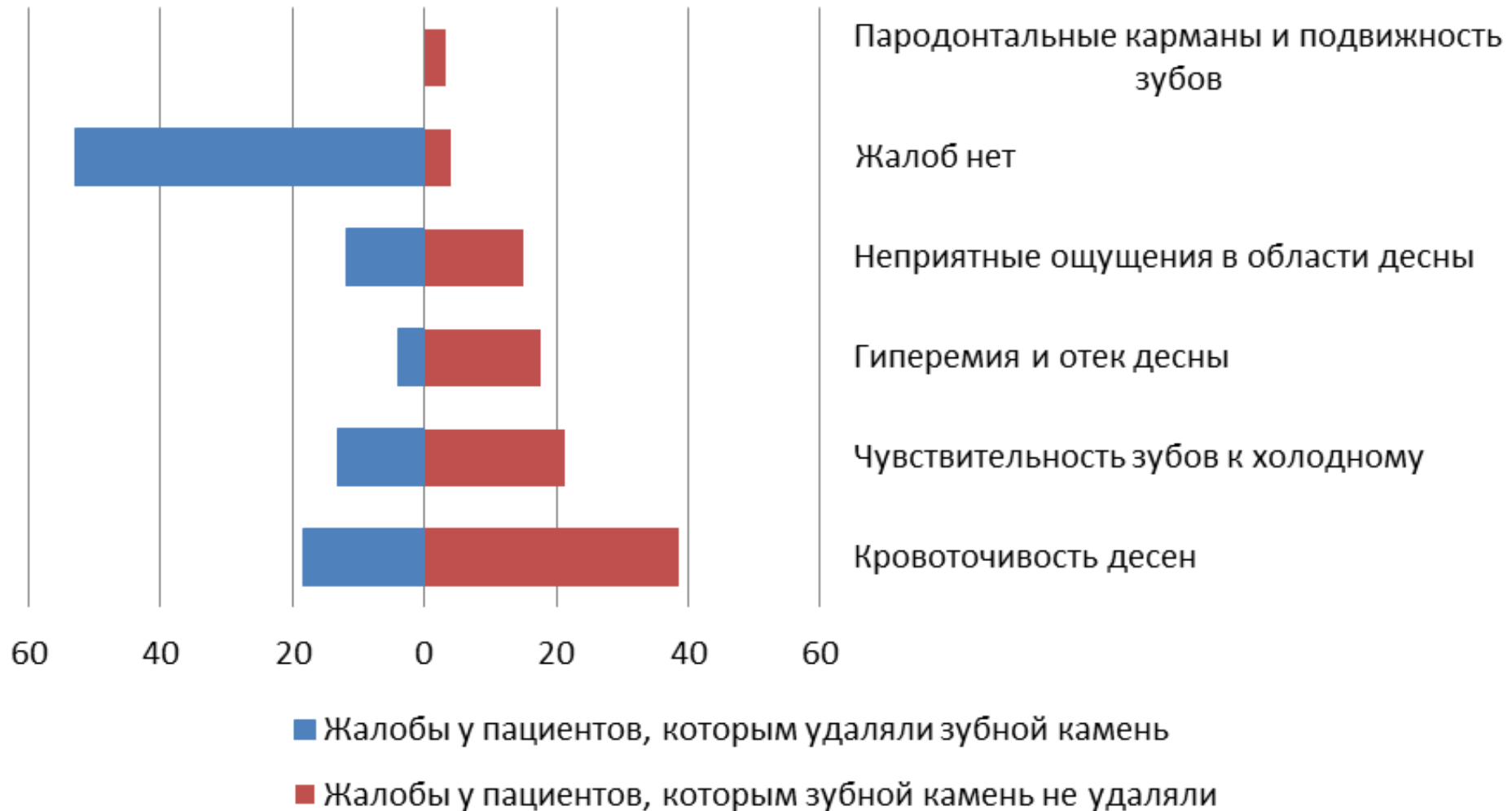
## Процедура профессиональной гигиены сопровождалась следующими симптомами?



## Причина отказа от профессиональной гигиены?



## Сравнительная характеристика жалоб





Спасибо за внимание