


Программированные роды:  
исходы беременности и родов,  
влияние на состояние  
новорожденного

Выполнила: Соломатина О.А., ординатор  
кафедры акушерство и гинекология  
Руководитель: к.м.н, доцент кафедры Рудаева  
Е.В.



Данная тема актуальна в связи с достаточно высоким распространением программированных родов у женщин с высоким перинатальным риском. По данным американского статистического центра доля индуцированных родов составляет более 20%. В Российской Федерации этот показатель колеблется от 5 до 18%.

# Цель исследования:

изучить особенности течения беременности и родов, состояния новорожденных при проведении индуцированных родов

# Материалы и методы исследования:

Проведено ретроспективное исследование «случай-контроль» 225 историй родов и историй развития новорожденных за 2018-2019 года по данным родильного дома № 1 ГАУЗ КО «Областная клиническая больница скорой медицинской помощи им. М.А. Подгорбунского».

Основная группа -225 женщин с индуцированными родами и их новорожденные.

Группу сравнения – 225 женщин с самопроизвольными родами и их новорожденные.

Проводилась оценка методов родовозбуждения, исходов родов, величины кровопотери, частоты осложнений, состояние здоровья новорожденных.

## Критерии включения и исключения:

### **Группа 1 (N=225):**

*Критерии включения* – беременные с программированными родами

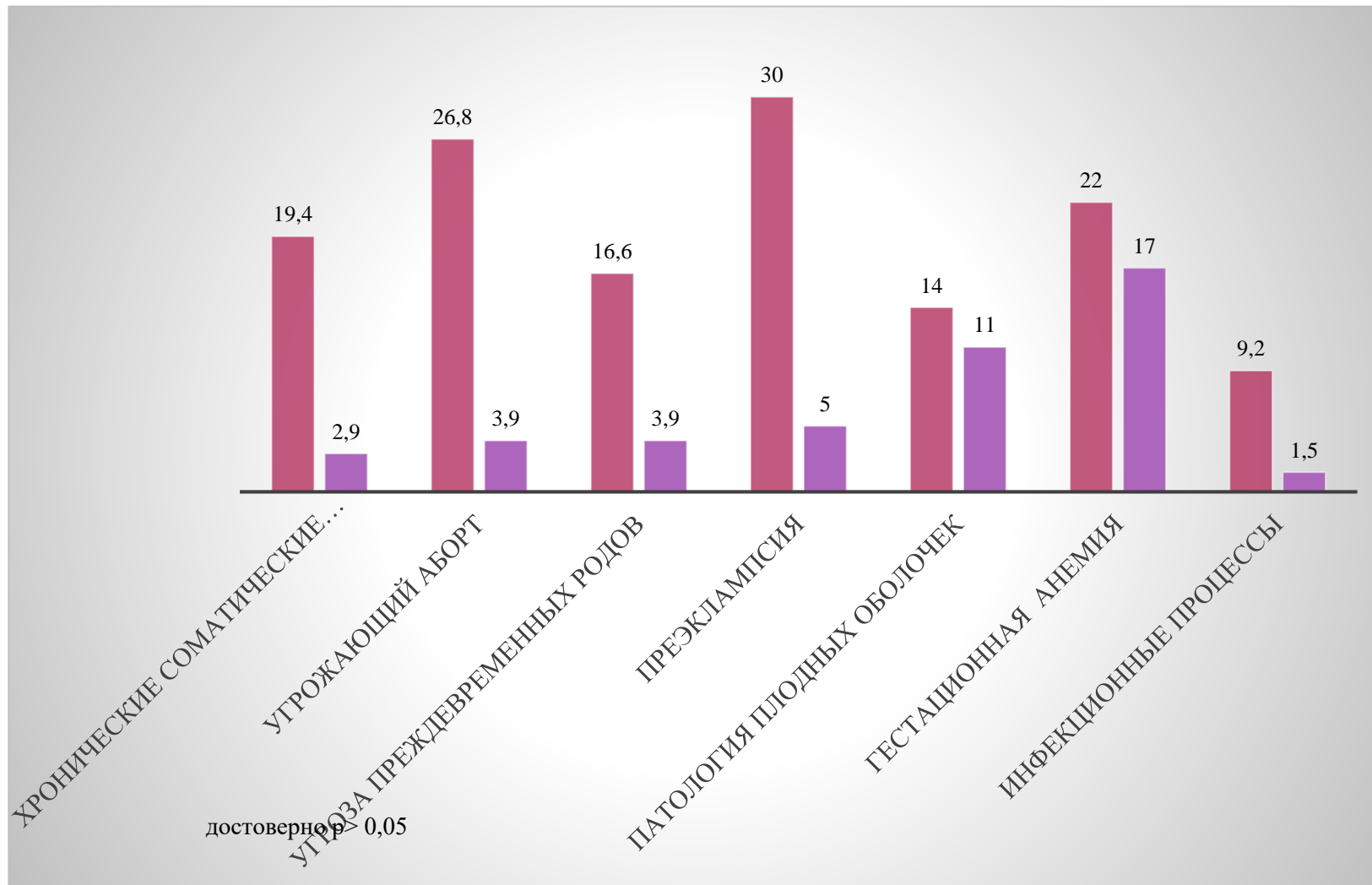
*Критерии исключения* – наличие многоплодной беременности, тяжелая соматическая патология, вредные привычки у женщин, ИППП

### **Группа 2 ( N=225):**

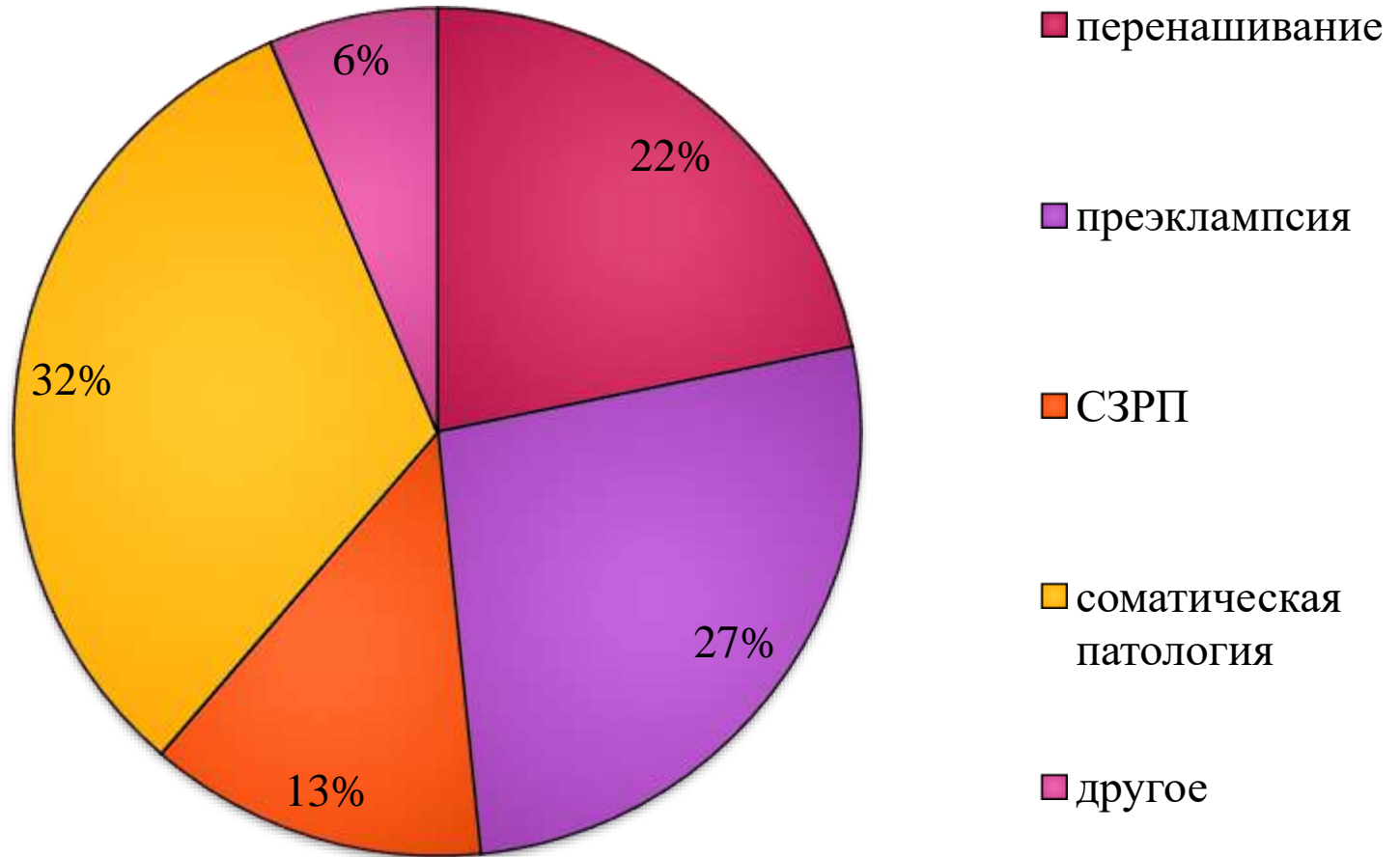
*Критерии включения* – самопроизвольные роды

*Критерии исключения* – тяжелая соматическая патология, вредные привычки, ИППП

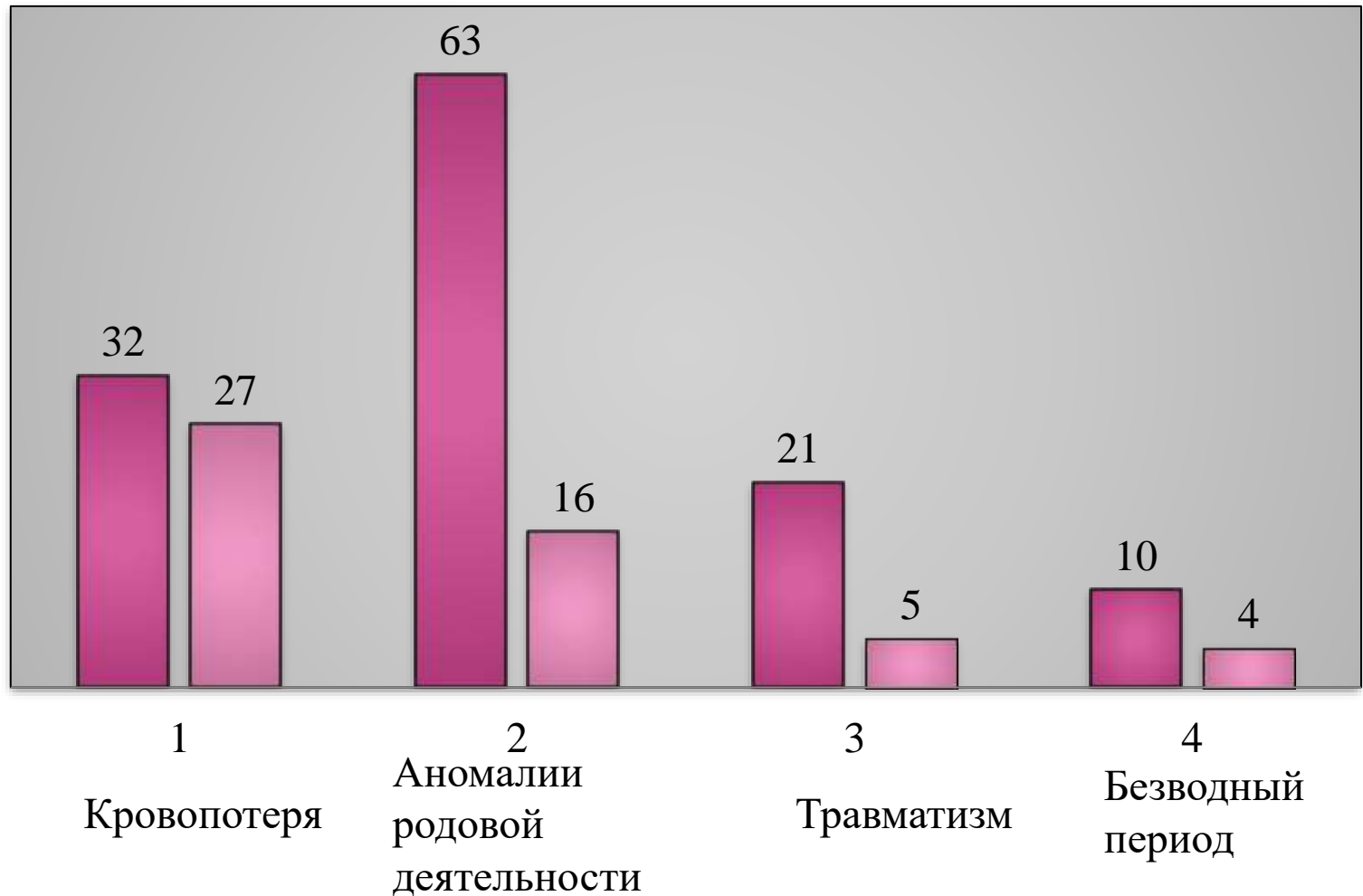
# Осложнения настоящей беременности



# Показания для родовозбуждения



# Осложнения в родах и послеродовом периоде



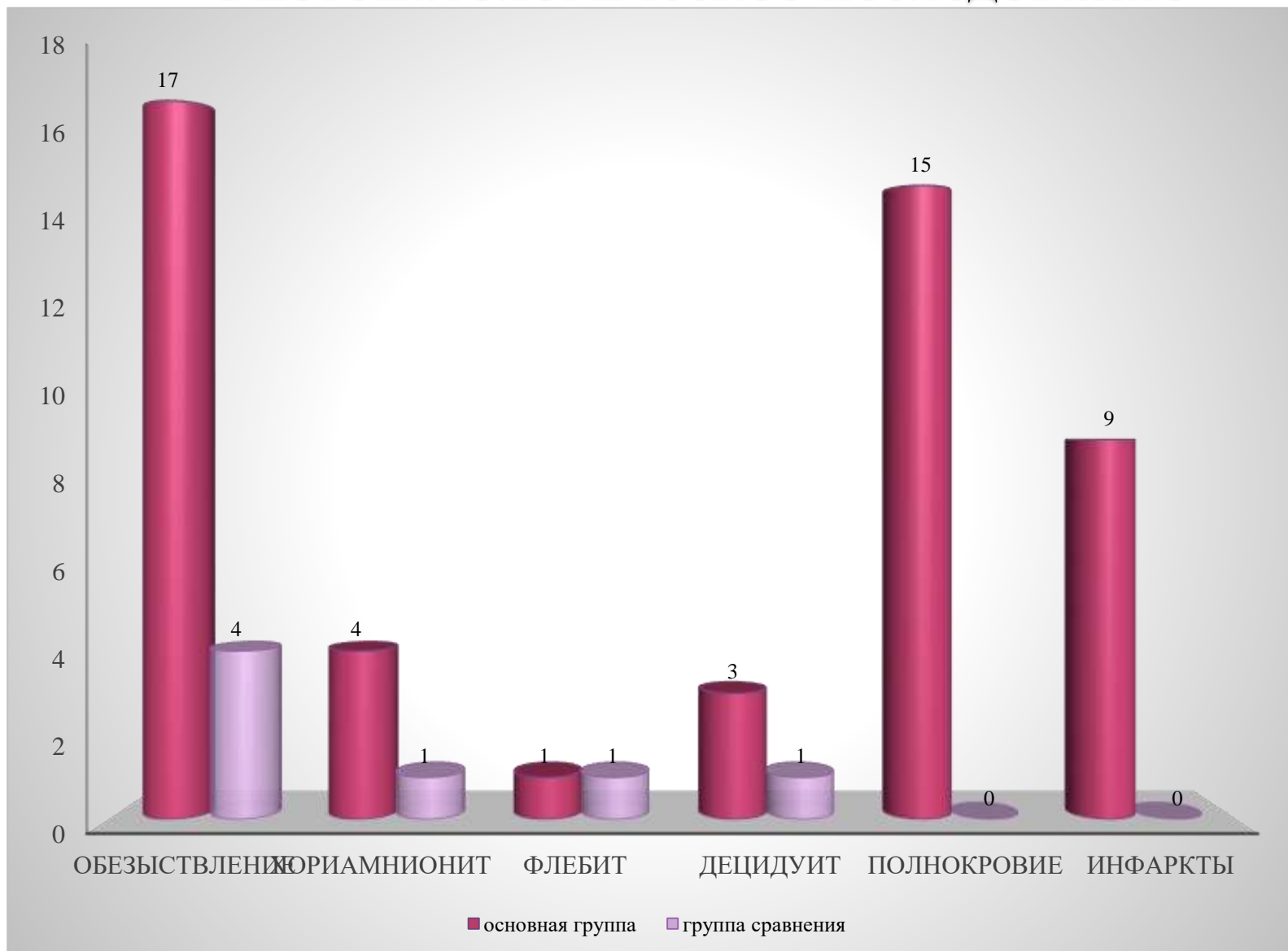


# Диагноз новорожденного



\* Статистически достоверно  $p < 0,5$

# Гистопатологическое исследование



\* статистически достоверно  $p < 0,5$

## **Заключение**

Проведение индуцированных родов увеличивает объем кровопотери в родах, частоту возникновения аномалий родовой деятельности, родового травматизма, кровотечений в последовом и раннем послеродовом периоде.

Новорожденные имеют худший неврологический статус при рождении