

ОСОБЕННОСТИ СОСТОЯНИЯ ФЕТОПЛАЦЕНТАРНОГО КОМПЛЕКСА У ЖЕНЩИН ПРИ ПРИМЕНЕНИИ ВСПОМОГАТЕЛЬНЫХ РЕПРОДУКТИВНЫХ ТЕХНОЛОГИЙ



НЕКРАСОВА Е.В.

*Кафедра акушерства и гинекологии имени Г.А. Ушаковой
Кемеровского государственного медицинского университета,
г. Кемерово*

Научный руководитель – д.м.н., профессор О.Н. Новикова

Цель исследования

Выявить взаимосвязь между морфологическим состоянием плаценты и состоянием новорожденных при применении вспомогательных репродуктивных технологий

Материалы и методы исследования

Проведено морфологическое исследование 900 образцов плацент, забранных у 30 женщин, чья беременность наступила в результате ЭКО

Группу контроля составили 30 пациенток со спонтанной физиологической беременностью (900 образцов)

Исследование проводилось на базе кафедры гистологии, эмбриологии и цитологии ФГБОУ ВО СибГМУ Минздрава России (Томск)

Все пациентки были родоразрешены на базе ГАУЗ КО КОКБ им. С.В. Беляева в период с октября 2018г по апрель 2019г

Материалы и методы исследования

ГРУППА I

Удовлетворительный
исход

масса тела 3000-3990г

массо-ростовой коэффициент (МРК) 60-80

оценка по Апгар 7-10 баллов на первой и пятой минуте, с
удовлетворительными показателями адаптации
новорожденного

n=15

ГРУППА II

Ухудшенный
исход

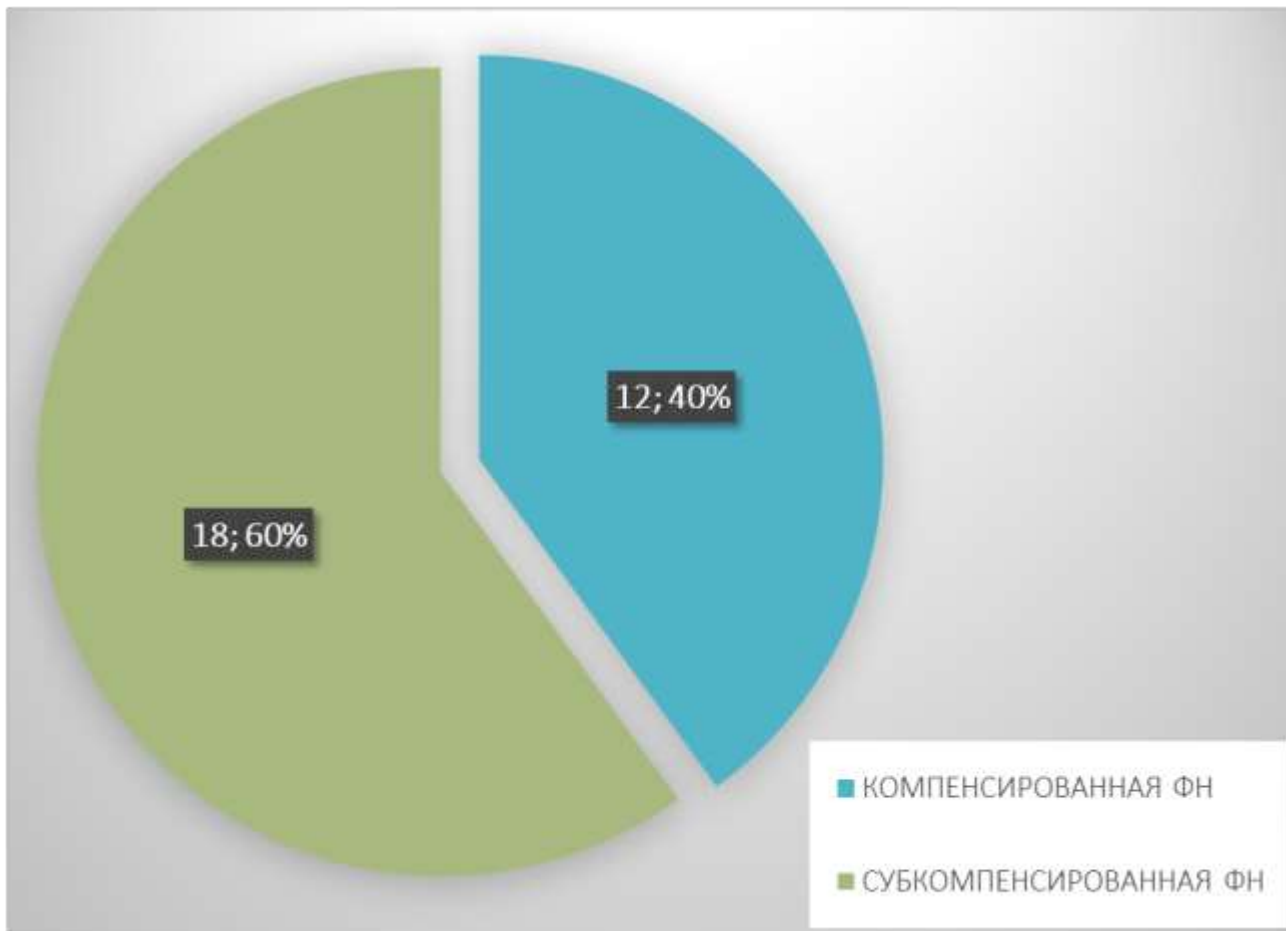
масса тела менее 2990г или свыше 3990г

МРК 59 и меньше или 81 и выше

оценка по Апгар 4-6 баллов на первой минуте и ухудшенные
показатели адаптации новорожденного

n=15

Результаты и их обсуждение

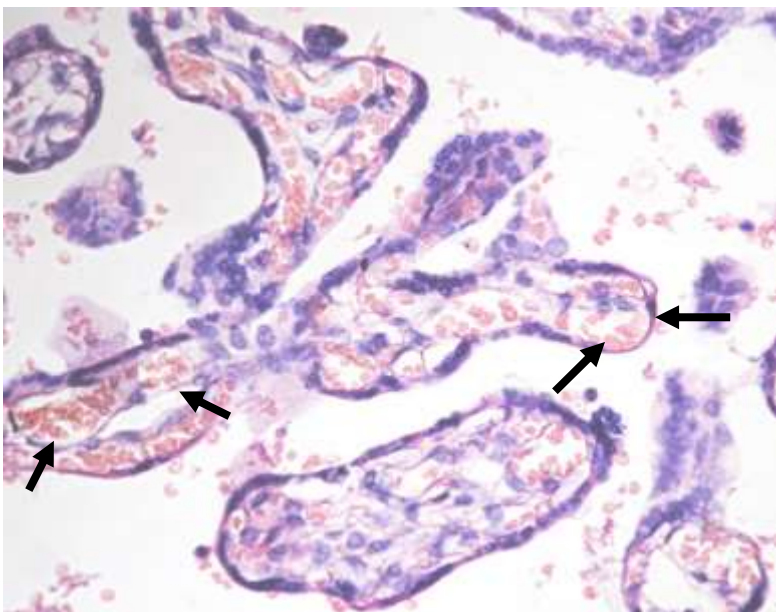


Среди плацент, полученных от рожениц с ВРТ, морфологически были верифицированы следующие формы плацентарной недостаточности (ПН):

- компенсированная – 12 (40%)
- субкомпенсированная – 18 (60%)
- декомпенсированная ПН не была выявлена

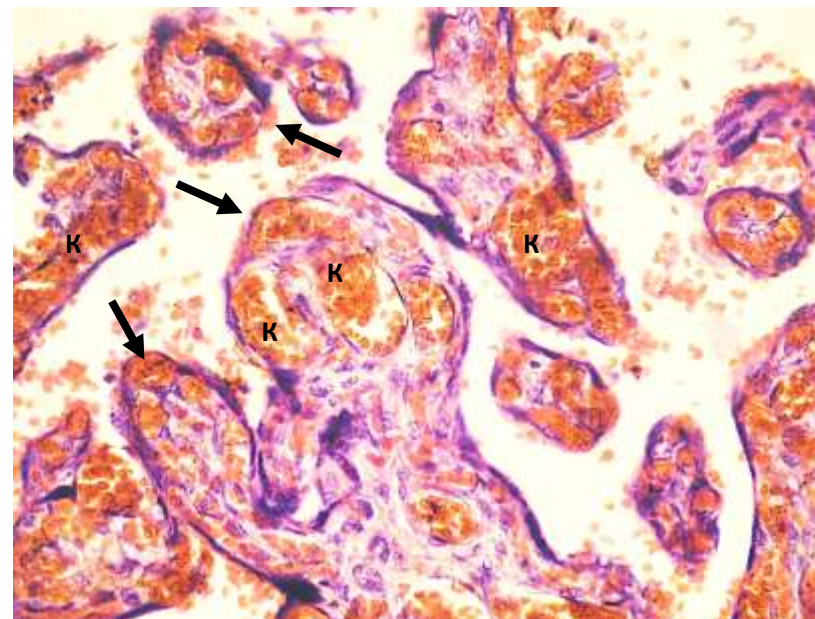
Результаты и их обсуждение

ПРИ ВРТ, В СЛУЧАЕ КОМПЕНСИРОВАННОЙ И СУБКОМПЕНСИРОВАННОЙ ПН ОТМЕЧАЛОСЬ СНИЖЕНИЕ УДЕЛЬНЫХ ОБЪЕМОВ БАЗАЛЬНОЙ И ХОРИАЛЬНОЙ ПЛАСТИНКИ, СТРОМЫ ВОРСИН, ПРИ ЭТОМ С НЕЗНАЧИТЕЛЬНЫМ УВЕЛИЧЕНИЕМ УДЕЛЬНЫХ ОБЪЕМОВ МЕЖВОРСИНЧАТОГО ПРОСТРАНСТВА



СИНЦИТИО-КАПИЛЛЯРНЫЕ МЕМБРАНЫ (УКАЗАНЫ СТРЕЛКАМИ) В ТЕРМИНАЛЬНЫХ ВОРСИНАХ ПЛАЦЕНТ ПРИ ВРТ. ОКРАСКА ГЕМАТОКСИЛИНОМ И ЭОЗИНОМ. УВЕЛ. 400

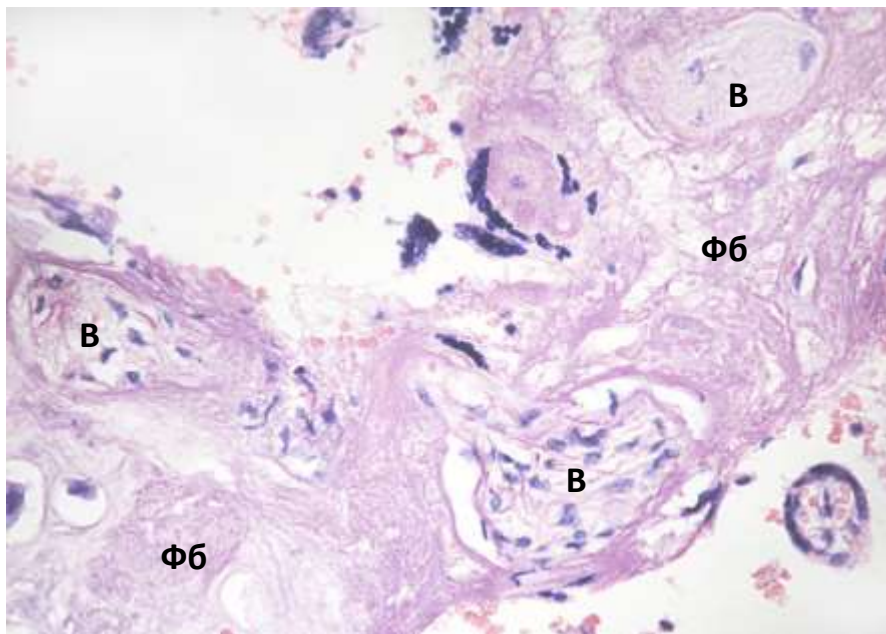
РАЗВИТИЕ КОМПЕНСАТОРНО-ПРИСПОСОБИТЕЛЬНЫХ ПРОЦЕССОВ В ПЛАЦЕНТАХ РОЖЕНИЦ С ВРТ РЕАЛИЗОВАЛОСЬ ПРЕИМУЩЕСТВЕННО ЗА СЧЕТ ГИПЕРПЛАЗИИ КАПИЛЛЯРНОГО ЗВЕНА ТЕРМИНАЛЬНЫХ ВОРСИН И В МЕНЬШЕЙ СТЕПЕНИ ЗА СЧЕТ ПРОЛИФЕРАЦИИ ЭПИТЕЛИАЛЬНЫХ КОМПОНЕНТОВ ВОРСИН



ГИПЕРПЛАЗИЯ КАПИЛЛЯРОВ (К) ТЕРМИНАЛЬНЫХ ВОРСИН И СИНЦИТИО-КАПИЛЛЯРНЫЕ МЕМБРАНЫ (УКАЗАНЫ СТРЕЛКАМИ) В ПЛАЦЕНТЕ ПРИ ВРТ. ОКРАСКА ГЕМАТОКСИЛИНОМ И ЭОЗИНОМ. УВЕЛ. 400

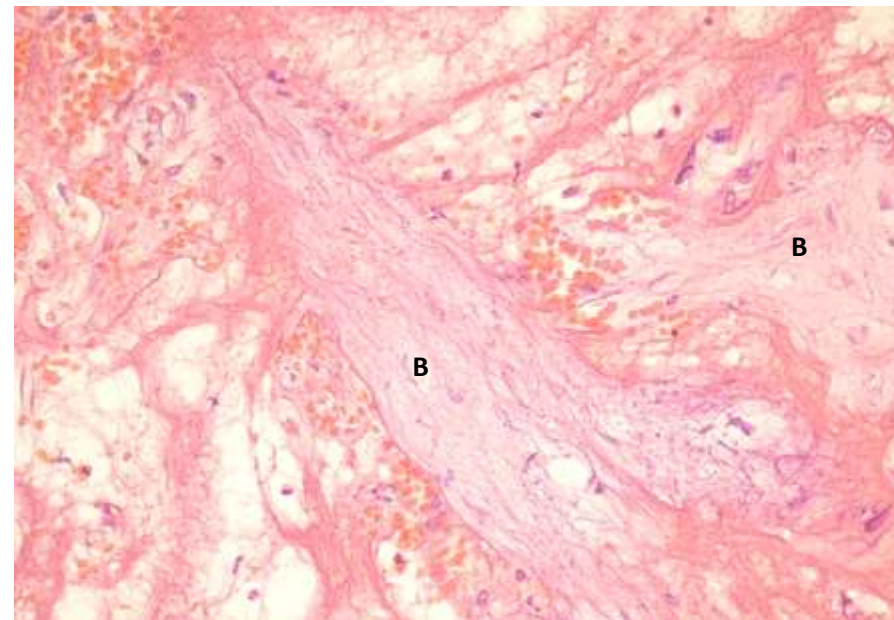
Результаты и их обсуждение

ИНВОЛЮТИВНО-ДИСТРОФИЧЕСКИЕ ПРОЦЕССЫ В ПЛАЦЕНТАХ РОЖЕНИЦ С ВРТ БЫЛИ ВЫРАЖЕНЫ ПРИ ВСЕХ ФОРМАХ ПН И ХАРАКТЕРИЗОВАЛИСЬ ОТЛОЖЕНИЯМИ КОНГЛОМЕРАТОВ ФИБРИНОИДА, КАК В МЕЖВОРСИНЧАТОМ ПРОСТРАНСТВЕ, ТАК И ВНУТРИ ВОРСИН, КАЛЬЦИФИКАЦИЕЙ ПЛАЦЕНТЫ



В МЕЖВОРСИНЧАТОМ ПРОСТРАНСТВЕ, СРЕДИ МАТЕРИНСКОЙ КРОВИ, НАБЛЮДАЛИСЬ ПЕРИФЕРИЧЕСКИЕ ТРОФОБЛАСТИЧЕСКИЕ ЭЛЕМЕНТЫ, А ТАКЖЕ ДИСТРОФИЧЕСКИ ИЗМЕНЕННЫЕ ВОРСИНКИ (В), ЛИШЕННЫЕ СОСУДОВ И ПОЛНОСТЬЮ ОКРУЖЕННЫЕ ФИБРИНОИДОМ (Фб)

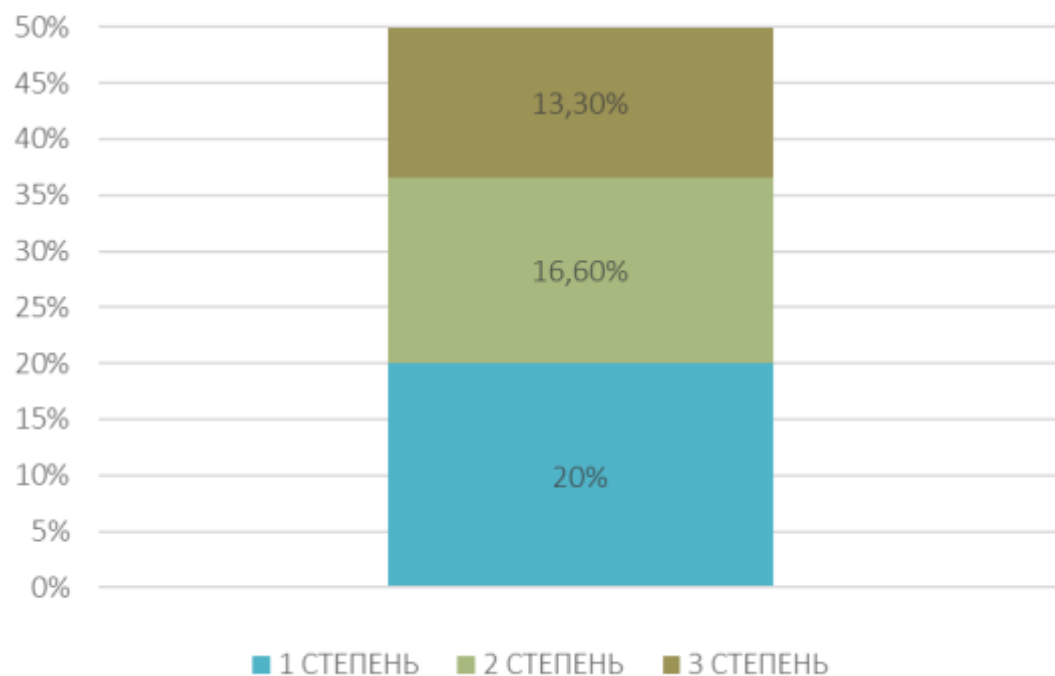
КОМПЕНСАТОРНО-ПРИСПОСОБИТЕЛЬНЫЕ РЕАКЦИИ БЫЛИ НАИБОЛЕЕ ВЫРАЖЕНЫ ПРИ СУБКОМПЕНСИРОВАННОЙ ПН И ХАРАКТЕРИЗОВАЛИСЬ ЗНАЧИТЕЛЬНЫМ РАСШИРЕНИЕМ И ПОЛНОКРОВИЕМ ТЕРМИНАЛЬНОГО ЗВЕНА СОСУДИСТОГО РУСЛА ПЛАЦЕНТ, О ЧЕМ СВИДЕТЕЛЬСТВОВАЛО УВЕЛИЧЕНИЕ УДЕЛЬНЫХ ОБЪЕМОВ СОСУДОВ ВОРСИН, СОХРАНЯВШИХ ПРИ ЭТОМ ОДИНАКОВУЮ ЧИСЛЕННУЮ ПЛОТНОСТЬ КАПИЛЛЯРОВ



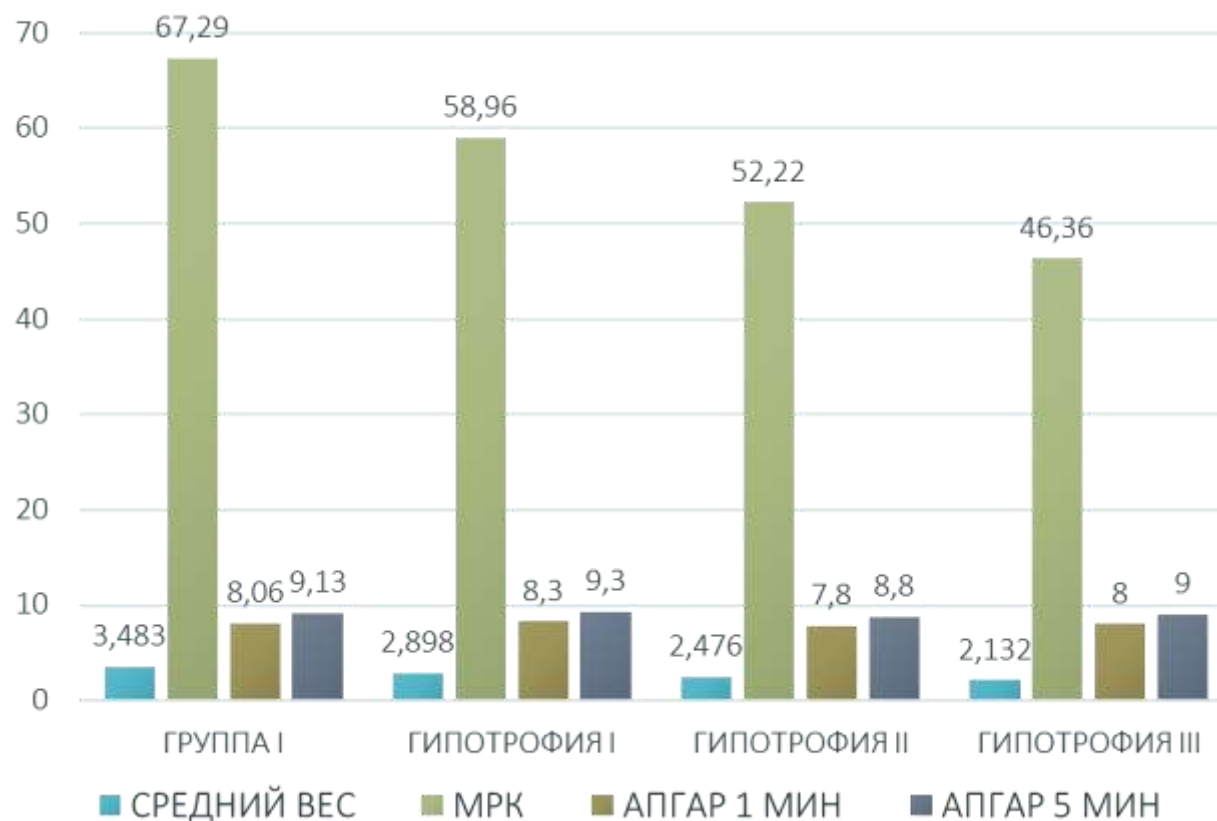
ПОГИБШИЕ ВОРСИНЫ (В) В ПЛАЦЕНТЕ ПРИ ВРТ. ОКРАСКА ГЕМАТОКСИЛИНОМ И ЭОЗИНОМ. УВЕЛ. 400

Результаты и их обсуждение

СТЕПЕНЬ ГИПОТРОФИИ НОВОРОЖДЕННЫХ ГРУППЫ II



ПАРАМЕТРЫ НОВОРОЖДЕННЫХ



Выводы

Результаты исследования показали, что сочетание признаков компенсированной плацентарной в системе мать-плацента-плод с увеличением продукции гормонов в результате компенсаторно-приспособительных процессов в плаценте обеспечивает благоприятное течение беременности и хорошую адаптацию новорожденного

Сочетание признаков субкомпенсированной плацентарной недостаточности с увеличением продукции гормонов в результате выраженности компенсаторно-приспособительных процессов в плаценте способствует удовлетворительному развитию плода, но снижает его компенсаторные возможности, что обуславливает ухудшенные перинатальные исходы

A soft-focus photograph of a person's hands gently cradling a baby. The image is overlaid with a semi-transparent white filter. The text "СПАСИБО ЗА ВНИМАНИЕ!" is centered in a dark teal, sans-serif font.

СПАСИБО ЗА
ВНИМАНИЕ!