

Федеральное государственное бюджетное учреждение высшего образования
«Кемеровский государственный медицинский университет»
Министерства здравоохранения Российской Федерации
Кафедра Эпидемиологии

Заболеваемость энтеровирусной инфекцией в Кемеровской области в 2014-2018гг.

Выполнили: студентки медико-профилактического

Глеба В.Г.

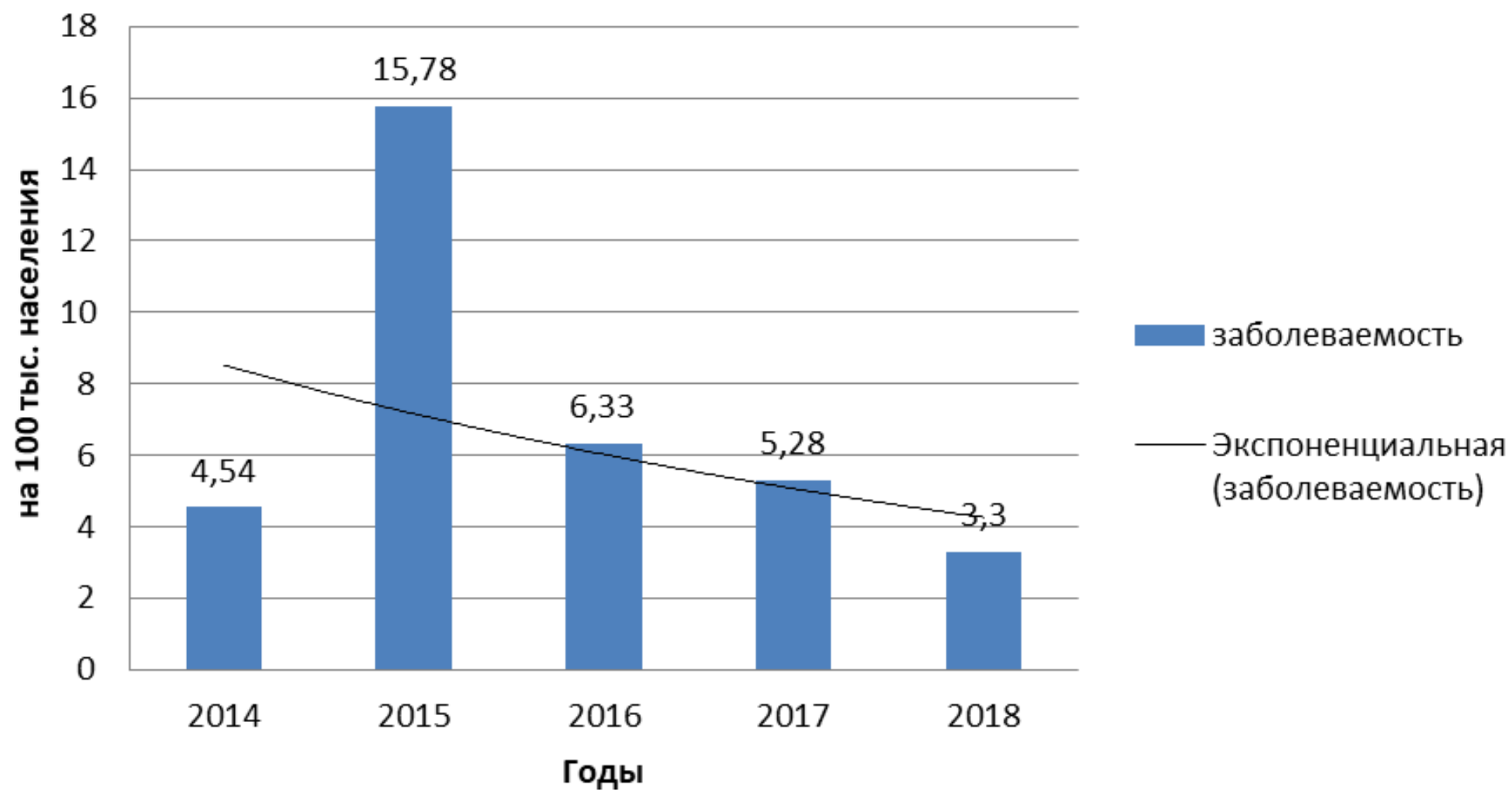
Казанцева К.А.

Научные руководители :

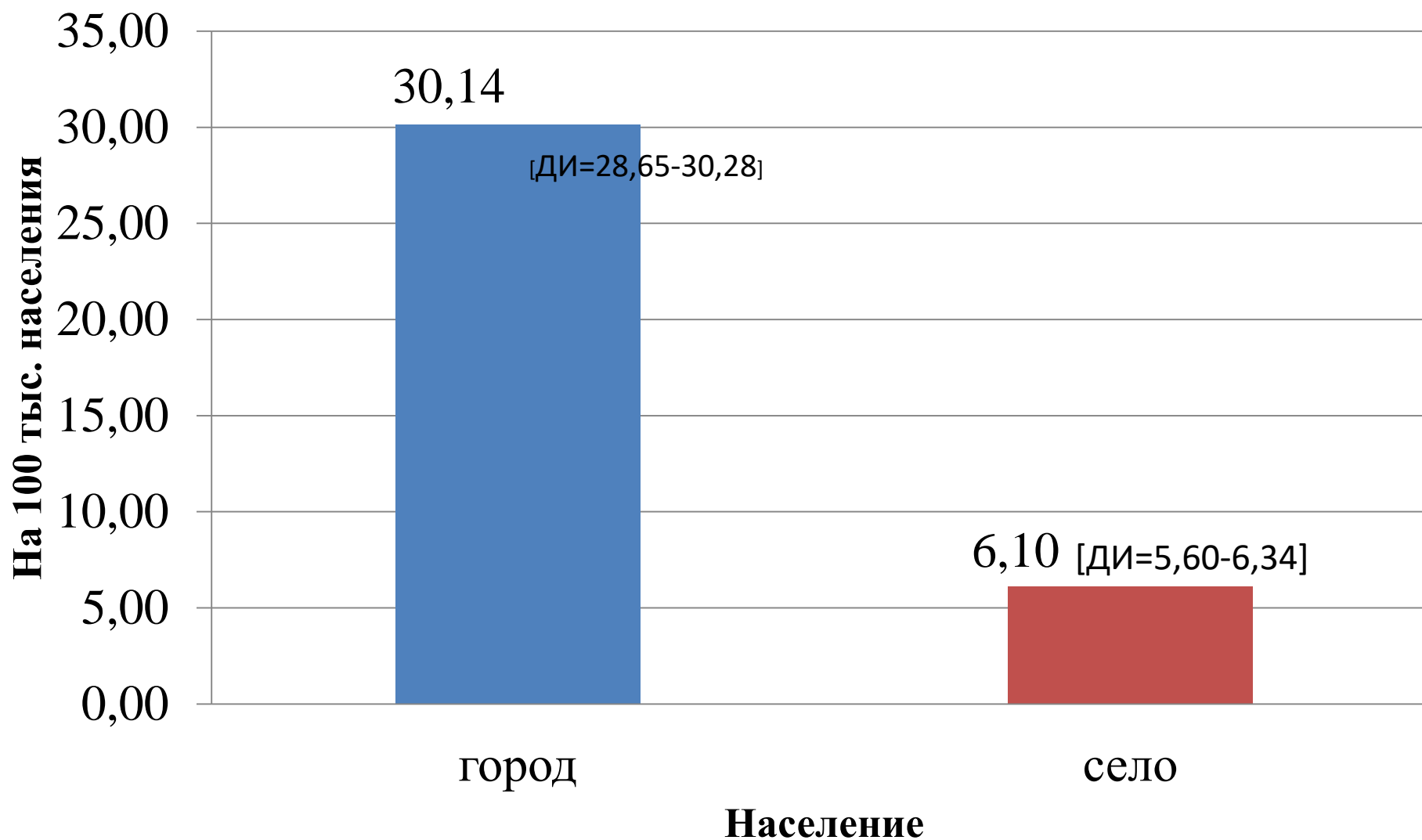
д.м.н., профессор, Дроздова О. М.

к.м.н.. Ефимова А. Р.

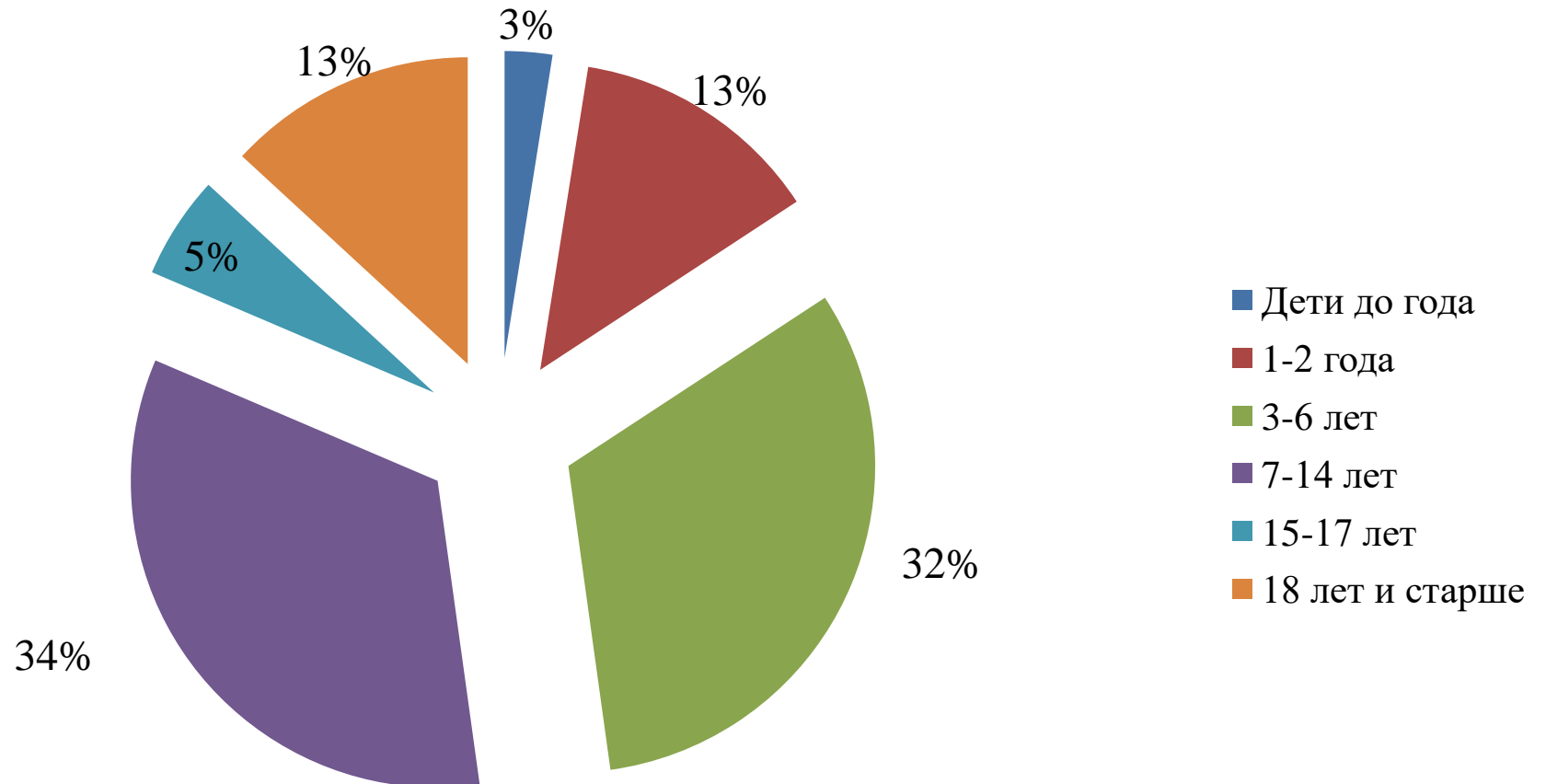
Многолетняя динамика заболеваемости ЭВИ в Кемеровской области (2014 - 2018 гг.)



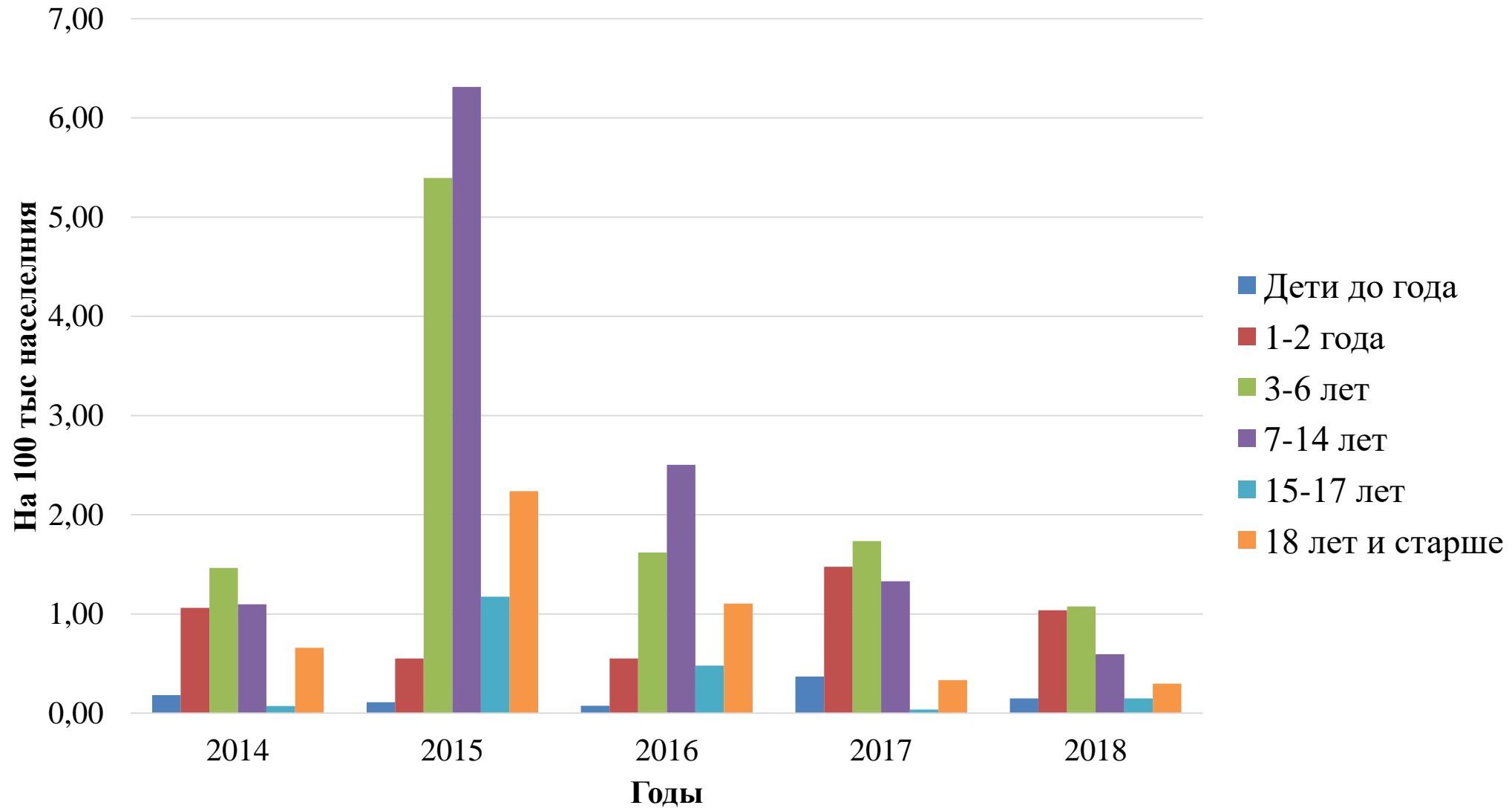
Среднемноголетняя заболеваемость ЭВИ городского и сельского населения в 2014-2018 гг.



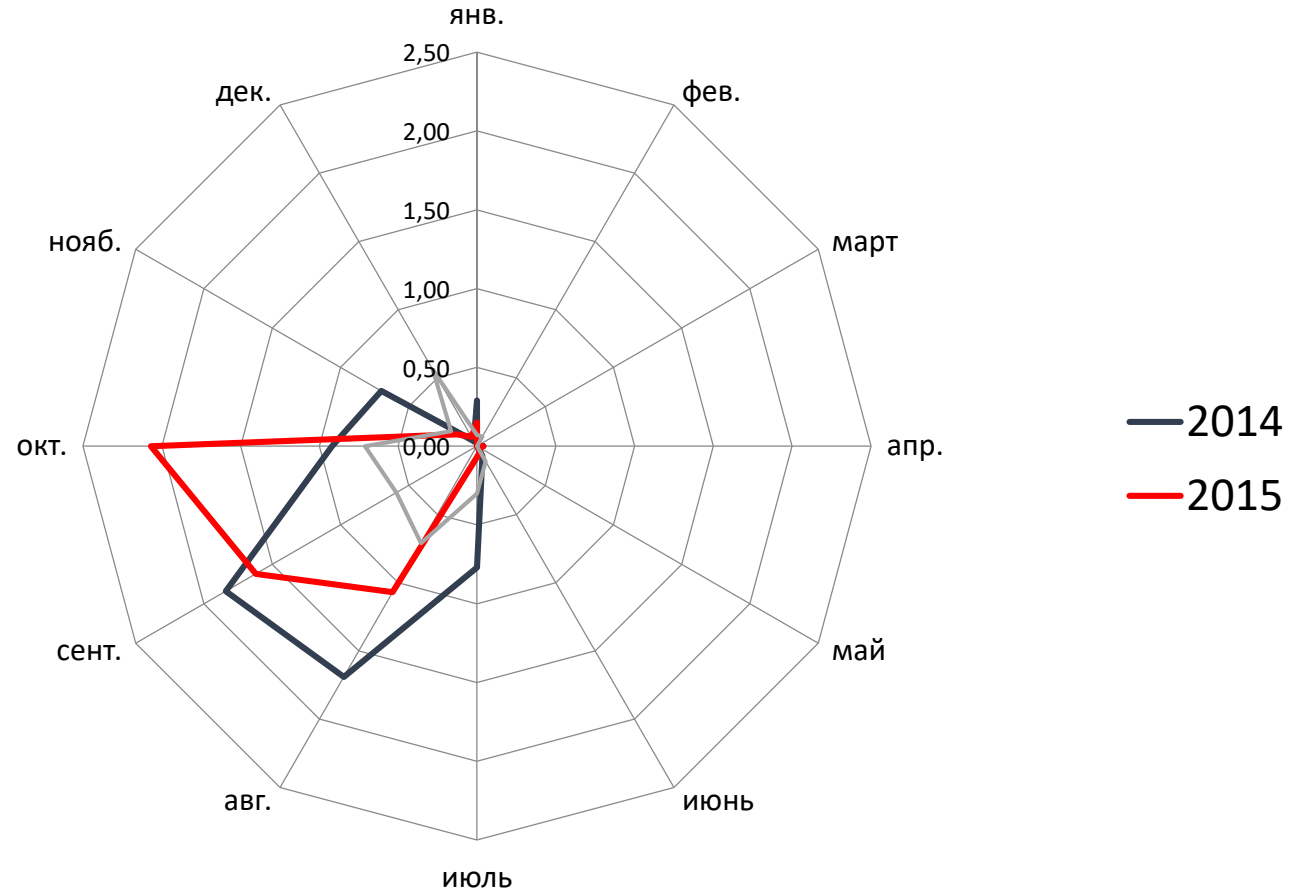
Структура заболевания ЭВИ по возрастным группам в 2014-2018 гг.



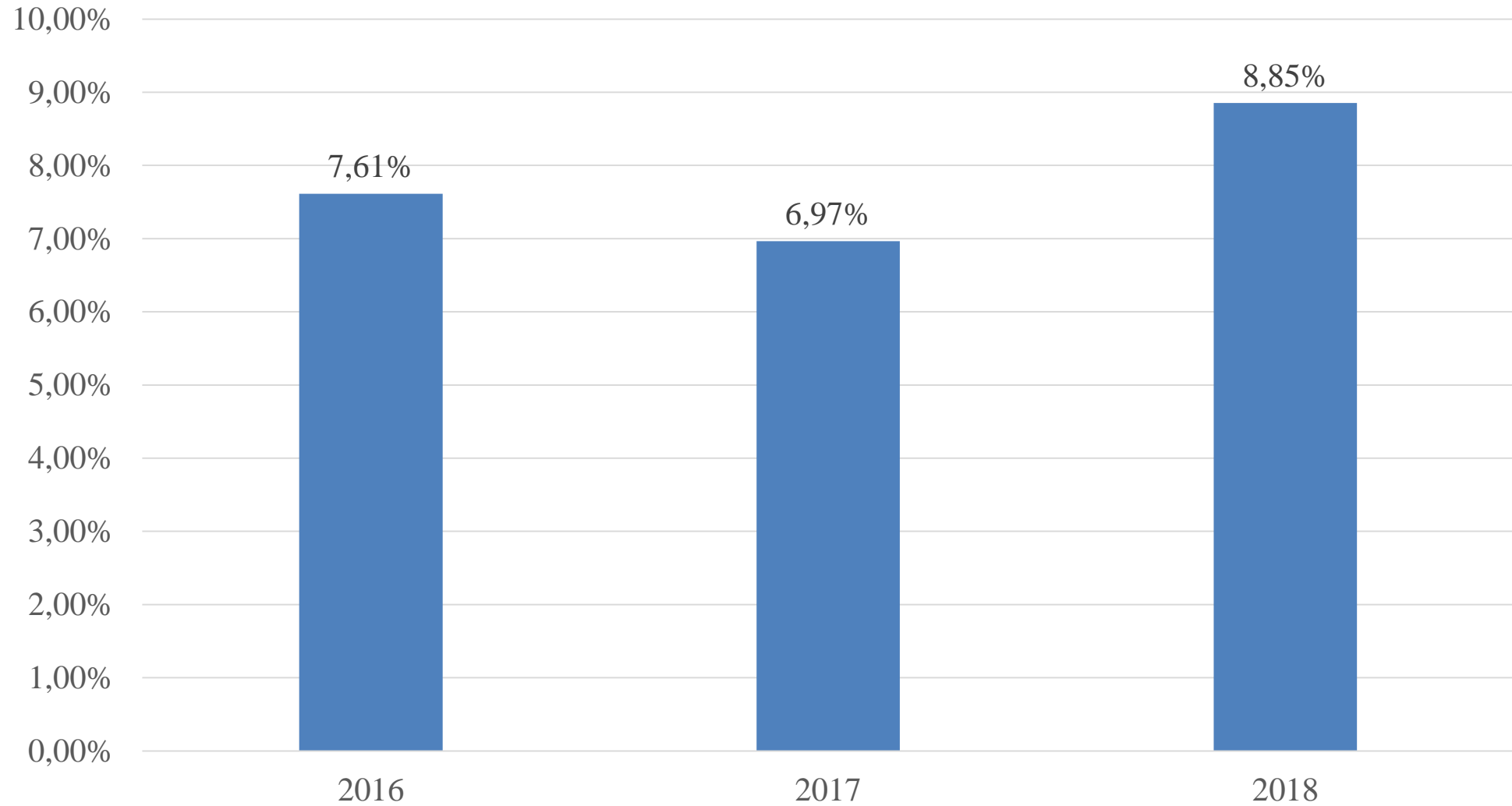
Многолетняя динамика заболеваемости ЭВИ по возрастным группам (2014-2018гг.)



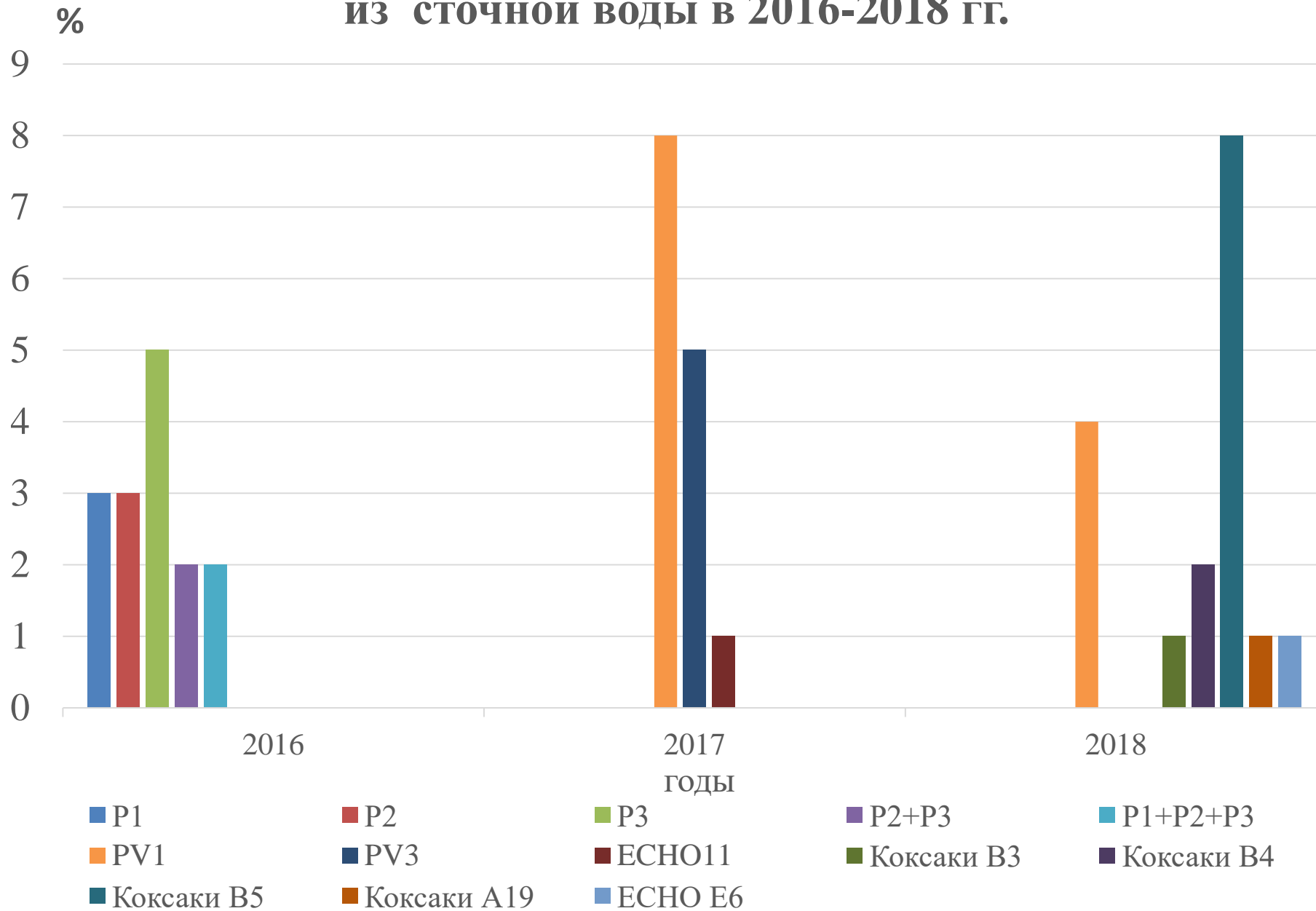
Внутригодичная заболеваемость ЭВИ в КО (2014-2015 гг.)



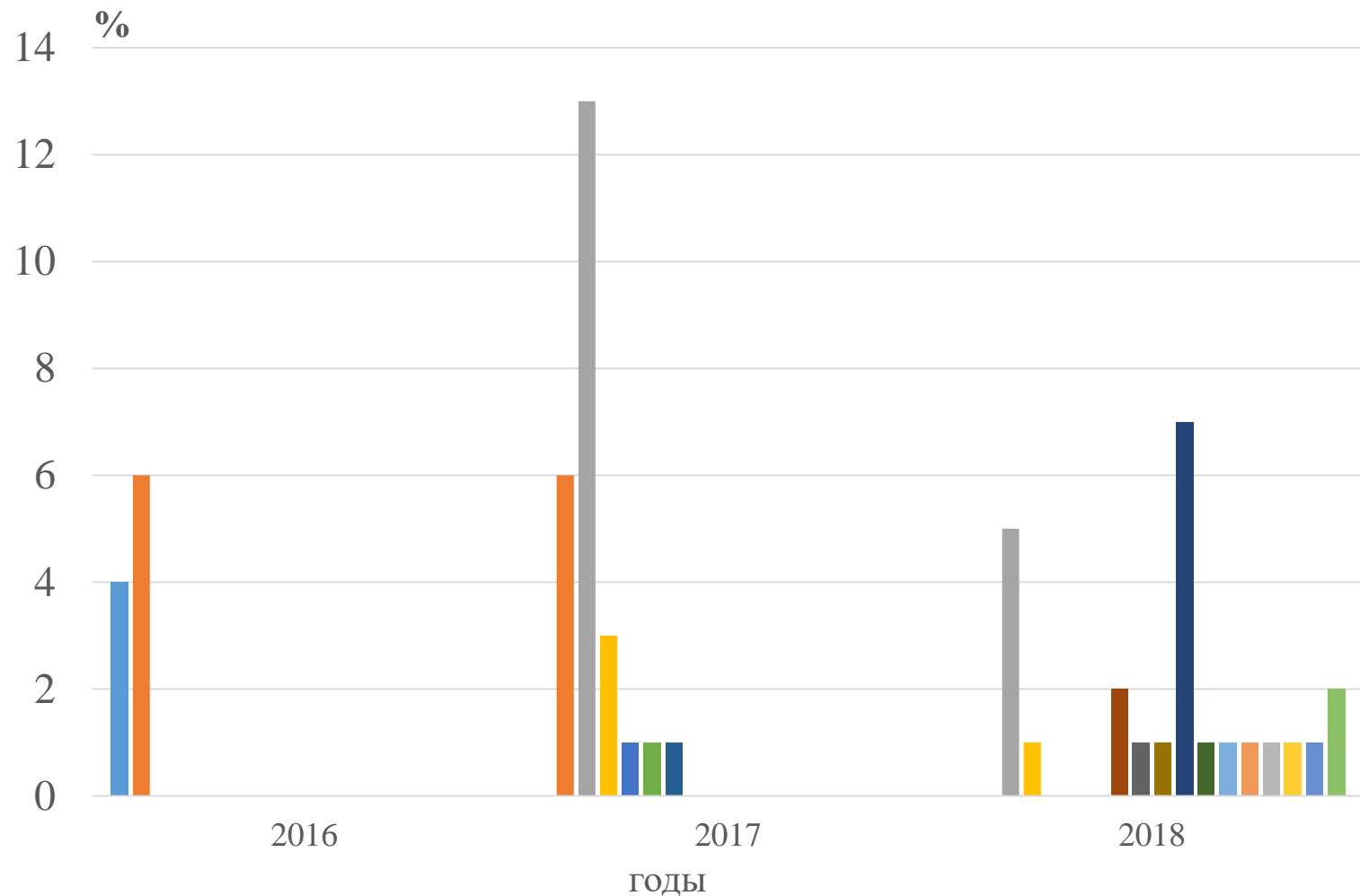
Динамика выделения энтеровирусов из проб сточной воды в 2016-2018гг. в %



Структура серотипов энтеровирусов, выделенных из сточной воды в 2016-2018 гг.



Структура серотипов энтеровирусов, выделенных от больных в 2016-2018 гг.



- ЕСНО11 ■ ЕСНО30 ■ Коксаки А6 ■ ЭВ А71 ■ Коксаки А10 ■ ЕСНО13
- Коксаки В3 ■ Коксаки А4 ■ Коксаки А9 ■ Коксаки А22 ■ Коксаки В4 ■ Коксаки В5
- ЕСНО Е6 ■ ЕСНО Е9 ■ ЕСНО Е18 ■ ЕСНО Е25 ■ ЕСНО Е30 ■ Коксаки А16

Выводы

1. Установлена тенденция к снижению заболеваемости ЭВИ с характерной летне-осенней сезонностью.
2. Заболеваемость ЭВИ городского населения в 6 раз выше по сравнению с сельским. Группа максимального риска - дети до 14 лет.
3. Установлена циркуляция одновременно различных серотипов энтеровирусов во внешней среде и у заболевших в 2016-2018 гг.